



Start 3e jaar implementatie Roemer: hoe staan we ervoor?

*Tweede jaarrapportage: waar staan we
nu en volgende stappen*



Arbeidsmigranten
geen
tweederangsburgers

Dinsdag 14 februari 2023



Naleving
kennis | advies | ondersteuning



Programma

- 15:00 uur Opening door Marga Rijerse en interview met Rob van Lint (Bestuurlijk aanjager IPA) en Thomas Zwiers (Projectleider arbeidsmigranten VNG)
- 15:10 uur Presentatie door Thomas Zwiers:
VNG ondersteuningsprogramma
- 15:25 uur Presentatie door Rens Bakker:
Certificering uitzendbureaus
- 15:45 uur Presentatie door Sandra Lentjes en Frans Rijkers:
Registratie
- 16:05 uur Presentatie door Margriet van der Vooren:
Huisvesting
- 16:25 uur Afsluiting door Marga Rijerse en Brenda Gietema (SZW, Projectleider IPA)
- 16:30 uur Einde



Interview van Marga Rijerse met Rob van Lint (ABD Topconsult, IPA Aanjager) en Thomas Zwiers (projectleider arbeidsmigranten VNG)

*Tweede jaarrapportage: waar staan we nu
en volgende stappen*



VNG Ondersteuningsprogramma

Spreker:

Thomas Zwiers (VNG)



Naleving

kennis | advies | ondersteuning

Ondersteuningsprogramma arbeidsmigranten



Veel gemeenten willen/zijn aan de slag

Arbeidsmigratie is een groot thema (geworden) voor gemeenten

- Urgentie wordt gevoeld: Corona/aanjaagteam
- Gemeenten aan de lat voor aanbevelingen, vraagstukken komen hier ook samen
- Veel vragen vanuit gemeenten
- Behoefte kennisdelen en ontwikkelen





Naleving

kennis | advies | ondersteuning

Het ondersteuningsprogramma richt zich op gemeenten

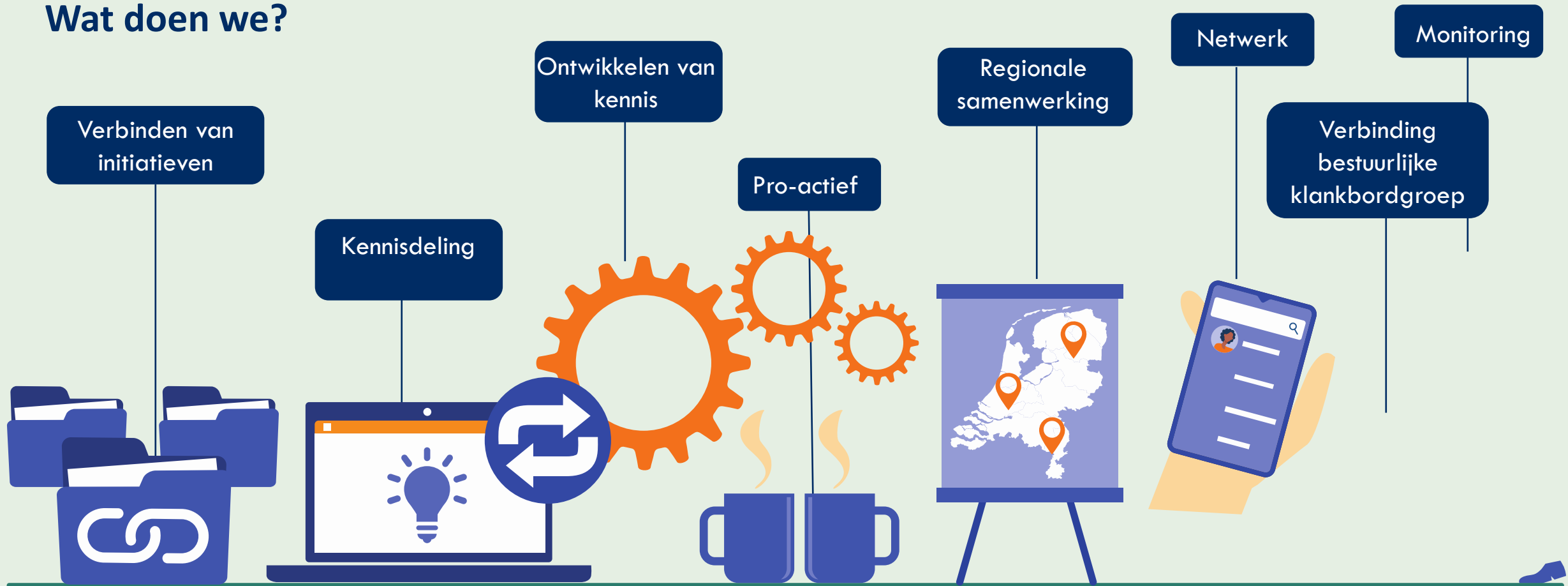




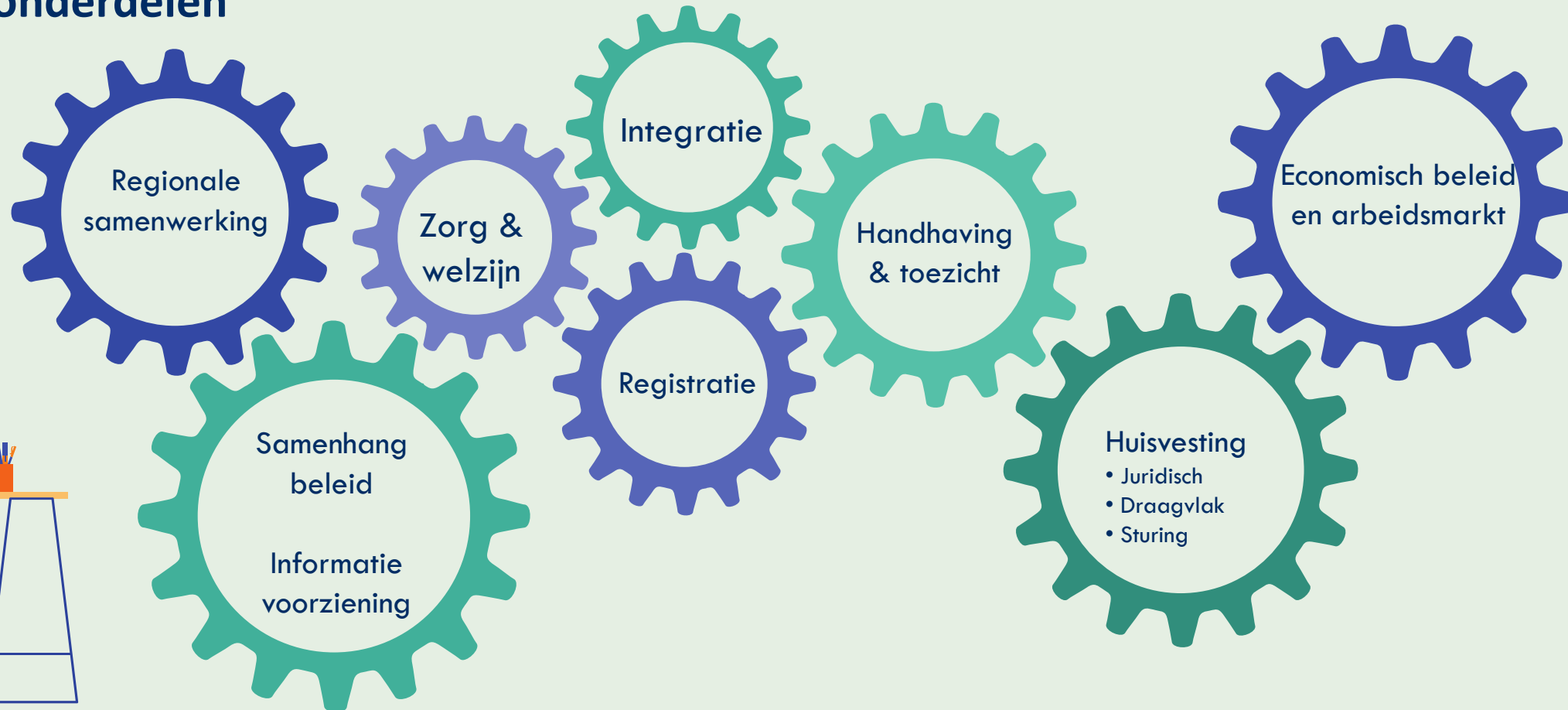
Naleving

kennis | advies | ondersteuning

Wat doen we?



Gericht op veel onderdelen





Naleving

kennis | advies | ondersteuning

Monitoring gemeenten

In 2022 ongeveer een kwart van de gemeenten gesproken:

- Ruim 60% geeft aan dat arbeidsmigranten een belangrijk thema is
- 30% heeft een samenhangend beleid, bij 20% is dit in ontwikkeling
- Indien geen samenhangend beleid, dan vaak beleid op
 - huisvesting
 - registratie
 - handhaving
 - ruimtelijke ordening
 - regionale samenwerking
- Knelpunten bij het ontwikkelen van beleid zijn:
 - onvoldoende capaciteit
 - geen (duidelijk) beleid
 - onvoldoende beeld doelgroep (omvang en waar bevinden ze zich)
 - geen goede locaties voor huisvesting





Naleving

kennis | advies | ondersteuning

Planning komende tijd

1 Generieke ondersteuning, begeleiding en het beantwoorden van vragen

2 Workshop samenhangend beleid in één dag

3 Webinar en regio bijeenkomsten Wet Goed verhuurderschap

4 Ontwikkelen kennis door middel van werkgroepen:

- Registratie
- Huisvesting
- Handhaving en toezicht
- Huisvestings-effectrapportage
- Zorg & welzijn





Naleving

kennis | advies | ondersteuning



arbeidsmigranten@vng.nl

www.vng.nl

forum.vng.nl (groep arbeidsmigranten)

Twitter: [@VNGNaleving](https://twitter.com/VNGNaleving)

LinkedIn: [VNG Naleving](#)



Verplichte certificering bij het ter beschikking stellen van arbeid

Spreker:

Rens Bakker (SZW)



Inhoud

- › Waarom verplichte certificering?
- › Het verplichte certificaat
- › Het stelsel
- › Handhaving & aanpak malafide partijen
- › Vervolg



Waarom verplichte certificering?

	Vergunnings- plicht	Vrijwillige certificering
Wat?	Alleen uitlenen met vergunning	Huidig stelsel: SNA
Voordelen	Vergunning kun je afpakken	Periodieke controles
Nadelen	Geen bewijs van goed gedrag Toch uitlenen zonder vergunning	Niet verplicht



	Verplichte certificering
Wat?	Nieuw stelsel
Waarom?	Certificaat kun je afpakken Periodieke controles



Het verplichte certificaat

- › Certificerende instelling
 - sociale partners
- › Normenkader
 - startpunt: SNA
 - nieuw: o.a. juiste loon, huisvesting
- › Periodieke controles
 - Inspectie-instellingen
- › Waarborgsom, VOG
- › Wet Bibob
- › Reikwijdte: Waadi



Het stelsel

PUBLIEK TOEZICHT

- › Arbeidsinspectie
 - certificeringsplicht
 - uit- én inleners
 - aanvulling op bestaand toezicht op arbeidswetten
- › Belastingdienst
- › Gemeenten

GEEN 'GEWONE' CERTIFICERING!

- › Certificerende instelling = zbo
- › Extra toezicht op inspectie-instellingen
- › Ministeriële verantwoordelijkheid



Handhaving & aanpak malafide partijen

- > Certificeren ≠ boeven vangen
- > Toezicht en handhaving
Arbeidsinspectie
 - +90 fte
- > Wet Bibob
- > Samenwerking

- 
- Criminele organisaties/overtreders
 - Bewuste/notoire overtreders
 - Willen zich niet aan de wet houden
 - Willen zich aan de wet houden maar kunnen dat (nog) niet
 - Willen en kunnen zich aan de wet houden, goed werkgeverschap



Vervolg

REGELGEVING

- › 2022: internetconsultatie en toetsing
 - dank voor alle suggesties!
- › Nu: Raad van State
- › 2023: Tweede en Eerste Kamer
- › Q2 2023: consultatie normenkader, lagere regelgeving

PRAKTIJK

- › Q2/3 2023: oprichting certificerende instelling
- › 1 augustus 2024: deadline aanvragen certificaat
- › 1 januari 2025: certificeringsplicht



Start 3e jaar implementatie Roemer: hoe staan we ervoor?

*Tweede jaarrapportage: waar staan we
nu en volgende stappen*



Zicht op arbeidsmigranten: Registratie

Sprekers:

Sandra Lentjes (BZK)

Frans Rijkers (RvIG)



Zicht op arbeidsmigranten: Registratie

- 1 Aanbevelingen en gezette stappen
- 2 Waar zijn we de komende tijd mee bezig?
- 3 Realisatie 2022 en verder
- 4 Tijdelijke verblijfsadressen
- 5 Vragen



Aanbevelingen en gezette stappen

Drie hoofddoelen aanbevelingen
Aanjaagteam:

- > **1. Het aanpassen van de Basisregistratie Personen (BRP)**
- > 2. De inrichting van een sluitend proces voor registratie en de bijhouding van gegevens
- > 3. Het verbeteren van toegang tot informatie en dienstverlening van de overheid voor EU-arbeidsmigranten

H3 Zicht krijgen op arbeidsmigratie

- 3.1.A Actieve zorgplicht voor werkgevers ten aanzien van registratie
- 3.1.B Registreer contactgegevens van arbeidsmigranten in de BRP
- 3.1.C Registreer het feitelijke verblijfsadres
- 3.1.D Gebruik signalen uit de Landelijke Aanpak Adreskwaliteit
- 3.1.E Goede registratie is een onderdeel is van de certificering
- 3.1.F Toezicht op de registratie van arbeidsmigranten
- 3.2.A RNI-loketten, naast registratiepunt ook informatiepunt
- 3.2.B Maak gebruik DigiD mogelijk



Waar zijn we de komende tijd nog mee bezig?

> Inrichting sluitend proces voor registratie en bijhouden van de gegevens:

- Experiment bijhouding tijdelijke verblijfsadressen door gemeenten
- Rol van werkgevers
- Aanmeldplicht

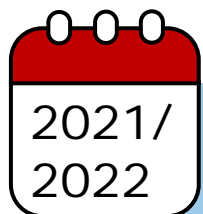
> Verbetering toegang DigiD

H3 Zicht krijgen op arbeidsmigratie

- 3.1.A Actieve zorgplicht voor werkgevers ten aanzien van registratie
- 3.1.B Registreer contactgegevens van arbeidsmigranten in de BRP
- 3.1.C Registreer het feitelijke verblijfsadres
- 3.1.D Gebruik signalen uit de Landelijke Aanpak Adreskwaliteit
- 3.1.E Goede registratie is een onderdeel is van de certificering
- 3.1.F Toezicht op de registratie van arbeidsmigranten
- 3.2.A RNI-loketten, naast registratiepunt ook informatiepunt
- 3.2.B Maak gebruik DigiD mogelijk



Realisatie 2022 en verder



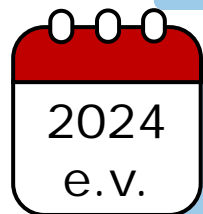
2021/
2022

- Proef met contactgegevens, vaccinatiemails aan arbeidsmigranten
- Start registratie tijdelijk verblijfadres en contactgegevens
- Voorbereiding XXL-loket Venlo, start Q2 2023
- Proef DigiD aan de RNI-balie, klaar-terwijl-u-wacht



2023

- Verstrekken verblijfadres en contactgegevens aan gemeenten en afnemers
- Communicatie met arbeidsmigrant via e-mail en sms
- Inrichten signalen aan arbeidsmigrant o.b.v. beschikbare data (UWV, BAG)
- Voorinschrijving voor snellere afhandeling aan de balie



2024
e.v.

- App voor doorgeven wijzigingen en afmelding bij terugkeer naar woonland
- Onderzoek meldplicht bij binnenkomst in Nederland
- Onderzoek inzetten loonaangifteketen voor meldingen werkgevers



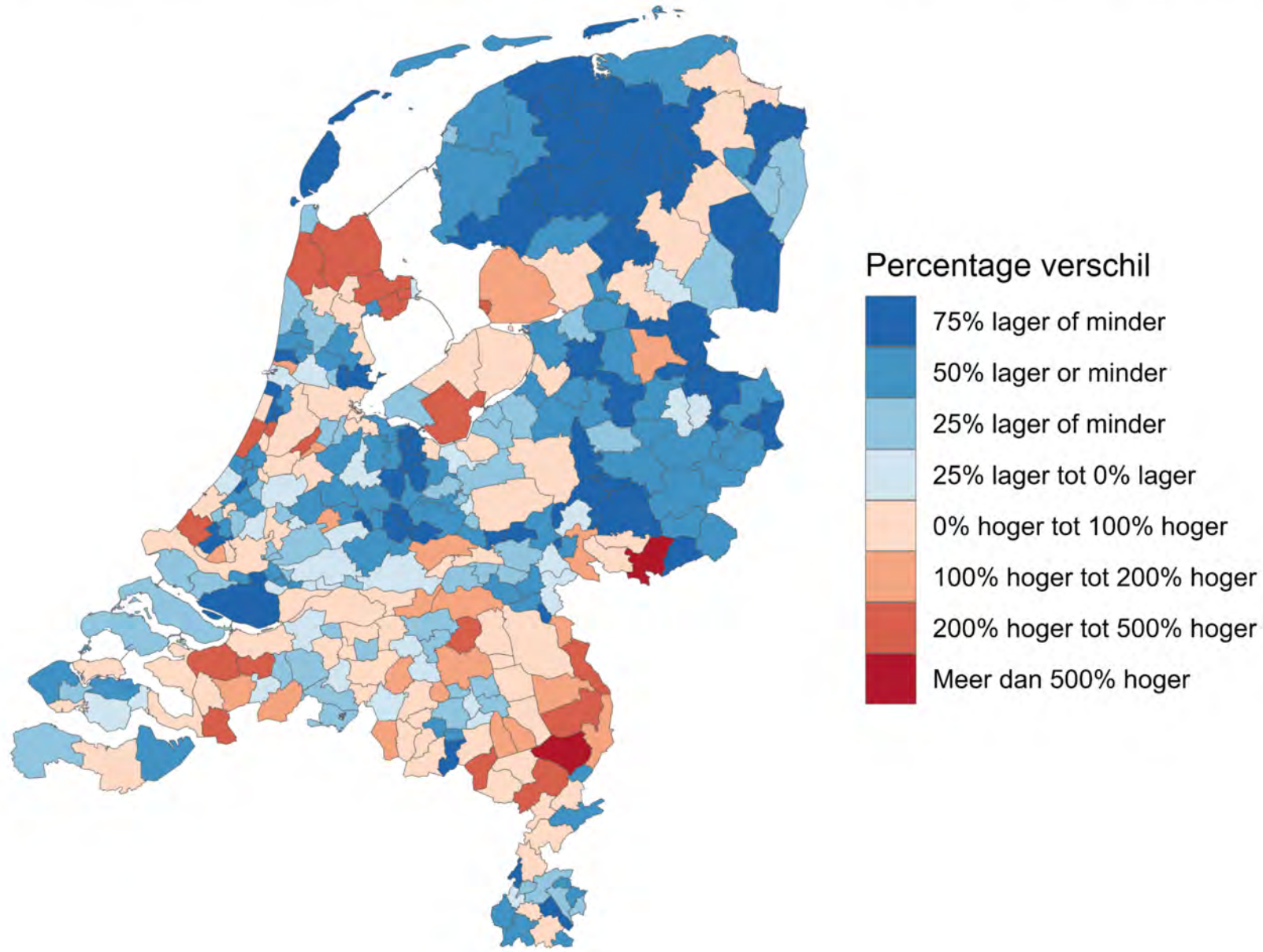
Eerste cijfers

- › Sinds 24-10-2022 **45.000** niet-ingezetenen geregistreerd
- › **97%** van de niet-ingezetenen verstrekt verblijfadres en/of contactgegevens
- › In **339** gemeenten verblijfadressen geregistreerd
- › Meeste inschrijvingen op 1 adres: **432**
- › 62 adressen met meer dan 20 inschrijvingen;
- › Dit zijn alleen de *nieuwe* inschrijvingen; nog geen mutaties of terugkerende arbeidsmigranten in de cijfers;



Opgegeven tijdelijk verblijfsadressen per gemeente

Percentage verschil ten opzichte van het landelijk gemiddelde, genormaliseerd naar gemeentegrootte.





Start 3e jaar implementatie Roemer: hoe staan we ervoor?

*Tweede jaarrapportage: waar staan we
nu en volgende stappen*



Huisvesting voor arbeidsmigranten

Spreker:
Margriet van
de Vooren (BZK)





Huisvesting

Meer en betere huisvesting voor Arbeidsmigranten H4



- 4.1.A Inzicht in bestaande sturingsmogelijkheden
- 4.1.B Invoering verhuurdersvergunning
- 4.1.C Handhaving door gemeenten
- 4.2.A Afspraken over de landelijke opgave en gemeentelijke opgave
- 4.2.B Regionale deals voor meer huisvesting
- 4.2.C Effectrapportage bij nieuwe bedrijvigheid
- 4.3.A Integreer het SNF- en AKF-keurmerk
- 4.3.B Overgang naar de nieuwe norm
- 4.3.C Aangepaste oppervlakte norm in het Bouwbesluit
- 4.3.D Geïntegreerd SNF/AKF keurmerk voor overige woonvormen
- 4.3.E Samenwerking tussen gemeenten en keurmerken in de handhaving
- 4.4.A Een zelfstandig huurcontract voor alle woonvormen
- 4.4.B Ontkoppeling huur- en arbeidscontract op papier en in de praktijk

1. Het verbeteren van de kwaliteit van de huisvesting
2. Het zorgen voor meer huisvesting
3. Het verbeteren van de ondersteuning van gemeenten
4. Het zorgen voor een betere huurpositie



Het verbeteren van de kwaliteit van de huisvesting

- Wet Goed Verhuurderschap
- Integreer het SNF- en AKF keurmerk



Het zorgen voor meer huisvesting



Ministerie van Binnenlandse Zaken en Koninkrijksrelaties

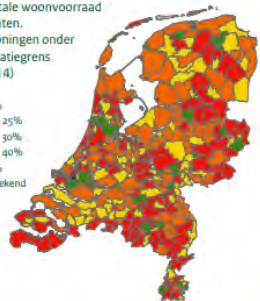
Voldoende betaalbare woningen voor alle aandachtsgroepen.
Een evenwichtige verdeling over gemeenten en met de juiste zorg, ondersteuning en begeleiding.



dak- en thuisloze mensen mensen die uitstromen uit een intramurale instelling statushouders mensen met sociale of medische urgentie arbeidsmigranten studenten woonwagenebewoners

Sociale huurvoorraad corporaties 2020

t.o.v. totale woonvoorraad gemeenten.
Huurwoningen onder liberalisatiegrens (€ 737,14)



Doelen programma Een thuis voor iedereen



Integrale aanpak huisvesting aandachtsgroepen

- 1 Corporaties bouwen tot en met 2023 in totaal 250.000 sociale huurwoningen. Betere balans in de woonvoorraad, met als streven toegroeien naar 30% sociale huurwoningen per gemeente. (samenwerking BZK, woningcorporaties, gemeenten, provincies)
- 2 Regionale woonvoorraad 1 juni 2022 indicatief, 1 oktober 2022 definitief, eind 2022 woonvoorraad
- 3 Woonzorgvisies Woonbehoefes aandachtsgroepen lokaal en regionaal in kaart (samenwerking gemeente, provincies, corporaties, huurders-, cliënt- en zorgorganisaties)
- 4 De juiste woning voor de juiste mensen Alle gemeenten hanteren een huisvesting- en urgentieverordening en maken prestatieafspraken over wonen, zorg en ondersteuning.
- 5 Een thuis voor iedereen

Een Thuis Voor Iedereen Stimuleringsregelingen

Effectrapportage bij nieuwe bedrijvigheid





Het zorgen voor een betere huurpositie

Ontkoppeling huur- en
arbeidscontract

Een zelfstandig huurcontract
voor alle woonvormen



Huisvesting voor arbeidsmigranten

En nu?



<https://www.volkshuisvestingnederland.nl/onderwerpen/arbeidsmigranten>



Interview van Marga Rijerse met Brenda Gietema (SZW, Projectleider IPA)

Wrap-up en follow-up



Bedankt voor het kijken!

Vragen of suggesties aan het IPA team?

ipa@minszw.nl



Arbeidsmigranten
geen
tweederangsburgers



Naleving
kennis | advies | ondersteuning