

Kontamentu di voto

Kontamentu di voto ta kuminsa for di ór na e lokal akí. Ta pèrmití pa ta presente. Sea bonbiní!

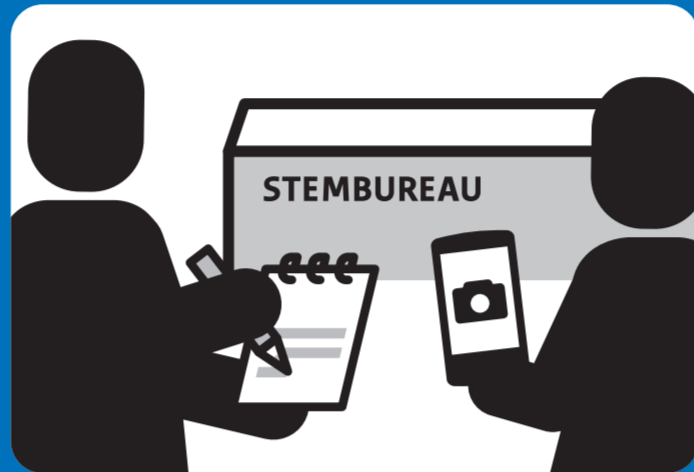


Esaki ta pèrmití



Mira

Ta pèrmití pa mira pero no pa yuda kontá. E kontadónan i e miembronan di urna elektoral ta kontá voto. No stroba e proseso di kontamentu i e miembronan di urna elektoral.



Hasi anotashon

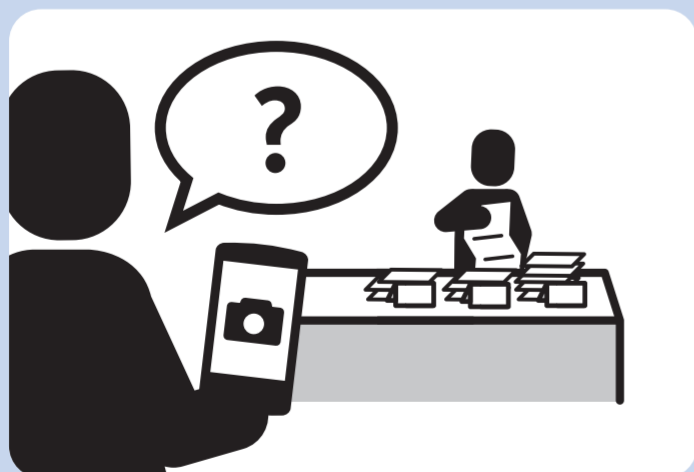
Ta pèrmití hasi anotashon, saka potrèt i filma pa uso personal.



Ophetá

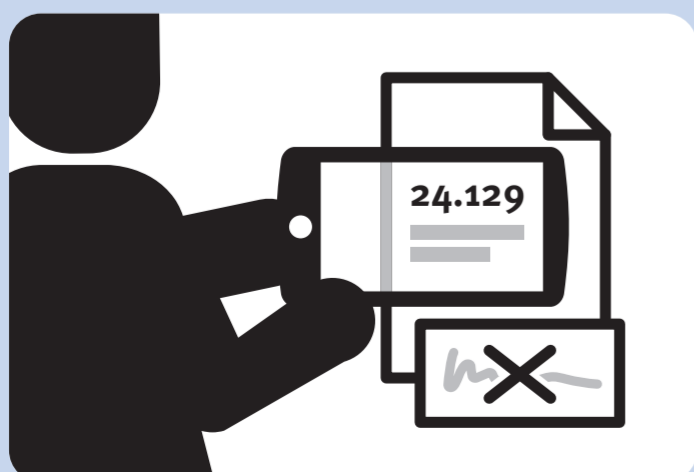
Bo ta pensa ku algu no ta bai bon? Bo por ophetá esaki. Un miembro di urna elektoral lo nota bo opheshon den un prosès verbal.

Paga tinu!



Pidi pèrmit promé

No ta pèrmití pa distribuí potrèt òf video ku imáhen rekonosibel di e miembronan di urna elektoral i e kontadónan.



Warda te ora di kaba di kontá tur voto

Ta pèrmití pa saka potrèt di e sumanan ora ku miembronan di urna elektoral kaba di kontá. No ta pèrmití pa saka potrèt di e firmanan.