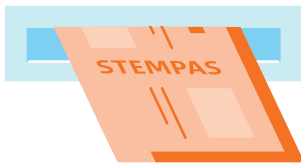




Vota: kon esaki ta bai?

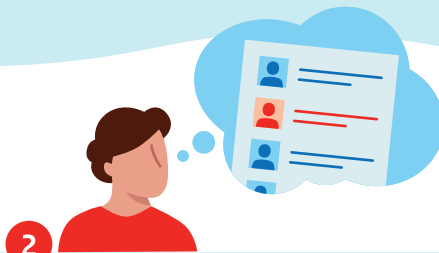
Elekshon di Parlamento Oropo lo ta riba djaweps 6 di yùni. Urnanan elektoral lo ta habrí di 7.30 pa 21.00. Lesa riba waarismijnstemlokaal.nl of e lista di kandidato unda bo por vota.



1

Bo ta risibí un karchi di vota

Pa mas tardá djaweps 23 di mei bo ta risibí un karchi di vota. Bo no a risibí un karchi di vota of bo a pèrdè un karchi di vota? Pidi pa mas tardá 5 di yùni 12.00 un karchi di vota nobo di e entidat públiko.



2

Skohe un kandidato

Pensa promé ku bo vota riba kua kandidato bo ke vota. Bo ta risibí un lista ku tur kandidato ku bo por vota riba na kas.



3

Bo ta bai urna elektoral

Bai ku bo karchi di vota i tarheta di identifikashon. Esaki ta: un **pasaporte Hulandes**, un **sédula** ekstendé dor di Bonèiru, Sint Eustatius, Saba òf Hulanda, òf un **reibeweis** ekstendé dor di Bonèiru, Sint Eustatius òf Saba.



4

Bo mes no por bai urna elektoral?

Otro hende por vota pa bo. Yena parti patras di bo karchi di vota. Duna e votadó ku ta bai vota pa bo e karchi di vota i un kopia di bo tarheta di identifikashon.



5

Na urna elektoral

Entregá bo karchi di vota na urna elektoral. Mustra bo tarheta di identifikashon na e miembro di e urna elektoral.



6

Bo ta haña un papel di vota

Riba e papel di vota ta pará tur lista (di partidonan polítiko) ku ta partisipá na e elekshon. Tambe ta pará ariba tur e kandidatonan ku bo por vota p'e.



7

Den e hòki pa vota

Bai den e hòki di vota ku e papel di vota i un pòtlot kòrá. Hasi esaki bo so. Bo mester di yudansa pa motibu físiko? Ta pèrmití e ora ei pa un hende yuda bo.



8

Bo ta hasi un espasio kòrá

Yena e espasio dilanti e nòmber di e persona pa ken bo ke vota. Bo por laga e papel di vota bashí tambe. Nos ta yama esaki vota blanku.



9

Depositá bo papel di vota

Depositá bu papel di vota den e busón di voto. Ku esaki bo a emití bo voto.

Mas informashon?

Les a riba wèpsait di entidat públiko of riba www.rijksdienstcn.com/parlamentooropeo.