

Informatiemodel keten inburgering

Veranderopgave Inburgering (VOI)

| | |
|--------|------------------|
| Datum | 22 november 2021 |
| Status | Definitief |
| Versie | 1.2 |



Colofon

| | |
|--------------|---|
| Programma | Veranderopgave Inburgering |
| Versienummer | 1.2 |
| Werkgroep | Medewerkers van de volgende organisaties: SZW (vz.) IND DUO COA VNG Realisatie CBS Gemeente Utrecht Gemeente Amsterdam Gemeente Almere Gemeente Tilburg Gemeenten Gorinchem, Molenlanden en Vijfheerenlanden |

Versiebeheer

| Versie | Datum | Beschrijving |
|--------|------------|--|
| 1.0 | 30-4-2021 | Vastgesteld door stuurgroep. |
| 1.1 | 14-7-2021 | Leerbaarheidstoets: *) Aanpassingen leerbaarheidstoets (zie diagram Inburgeringsopleiding); *) Stelseldienst "Inplannen Leerbaarheidstoets" met kenmerken verwijderd; *) Stelseldienst gewijzigd van naam "Uitkomst leerbaarheidstoets", zie H5. Voortgangsgesprek: *) Object Voortgangsgesprek toegevoegd (zie diagram Inburgeringsopleiding). Stelseldienst Inschrijving inburgeraar bij instelling aan DUO: *) Aantal gegevens niet meer van toepassing voor asielstatushouder: uurtarief, totaalbedrag en bedrag lesmateriaal. |
| 1.2 | 22-11-2021 | *) Nieuw attribuut "Wordt Behandeld Als" in stelseldienst "Inburgeringsplicht vastgesteld/gewijzigd/beëindigd". *) Attribuut V-nr verwijderd in stelseldienst "Inburgeringsplicht vastgesteld/gewijzigd/beëindigd". *) Nieuw attribuut "Datum Einde Cursus" in stelseldienst "Gemeente levert stelseldienst (Wijzigingen op) Vastgestelde gegevens uit PIP aan DUO (inburgeringsaanbod-gedeelte)". *) Nieuw attribuut "Materiele historie van "Is gekoppeld aan gemeente" toegevoegd in stelseldienst "Notificatie inburgeraar gekoppeld aan gemeente". *) Attribuut "Materiele historie van Uitslag" toegevoegd in stelseldienst "Uitkomst leerbaarheidstoets". |

| | | |
|--|--|---|
| | | <p>*) Nieuw attribuut "Taalniveau" in stelseldienst "Inschrijving inburgeraar bij instelling".</p> <p>*) Stelseldienst "Beschikking voldaan inburgeringsplicht" niet van toepassing voor IND.</p> <p>*) Attribuut "Reden Geen Inburgeringsplicht" in stelseldienst "Beschikking voldaan inburgeringsplicht".</p> <p>*) Verwijderd attribuut "Datum Overige vakken Taalschakeltraject" in Stelseldienst "Inspanning inburgeraar bij instelling" en hiervoor in de plaats nieuw attribuut "Datum Taalschakeldiploma".</p> <p>*) Verwijderd "Verklaring ondertekend (Indicator Ondertekening Verklaring)" en "Gevolgde uren PVT " in stelseldienst "Resultaten PVT, MAP en Z-route".</p> <p>*) Verwijderd "MAP voltooid (Indicator Eindgesprek MAP)" en "Gevolgde uren PVT" in stelseldienst Resultaten PVT, MAP en Z-route".</p> <p>*) Stelseldienst "Notificatie inburgeringsplichtige 4 weken voor einde termijn" gewijzigd naar is algemener gemaakt. Nieuwe naam stelseldienst "Notificatie inburgeringsplichtige voor einde termijn".</p> <p>*) Nieuw attribuut "Reden Notificatie Einde Termijn" in stelseldienst "Notificatie inburgeringsplichtige voor einde termijn"</p> <p>*) Stelseldienst "Notificatie vooraankondiging boete" verwijderd. Deze is opgenomen in stelseldienst "Notificatie inburgeringsplichtige voor einde termijn"</p> <p>*) Stelseldienst "Eindoordeel vrijstelling aan gemeente" wordt niet geleverd aan IND.</p> <p>*) Nieuw attribuut "Aantal Gratis Examenpogingen Nog Tegoed" in Stelseldienst "Examenresultaten". Attribuut " Indicator op komen dagen" en "Aantal Examenpogingen" verwijderd uit Stelseldienst "Examenresultaten".</p> <p>*) Object Vooraankondiging Boete verwijderd, diagram Handhaving hierop aangepast.</p> <p>*) Stelseldienst "Notificatie vooraankondiging boete" verwijderd en opgenomen in stelseldienst "Notificatie inburgeringsplichtige einde termijn".</p> |
|--|--|---|

Inhoud

1 Inleiding 5

2 Informatiemodel 6

- 2.1 Wat is een informatiemodel? 6
- 2.2 Nut en noodzaak informatiemodel 6
- 2.3 Niveaus informatiemodellen 6
- 2.4 Relatie met ketenarchitectuur en ketenproces 7

3 Scope 8

4 Informatiemodel diagrammen 10

- 4.1 Persoon (I) 11
- 4.2 Persoon (II) – Asielstatushouder - 12
- 4.3 Inburgeringsplicht 13
- 4.4 Inburgeringsresultaat 14
- 4.5 Inburgeringsopleiding 15
- 4.6 Ontzorging en begeleiding 16
- 4.7 Handhaving 17
- 4.8 Sociale Lening 18

5 Stelseldiensten en gegevensuitwisseling 19

- 5.1 Inleiding 19
- 5.2 Stelseldiensten en gegevensuitwisseling per subproces 20
 - 5.2.1 Vaststellen inburgeringsplicht en voorbereiden op inburgering 20
 - 5.2.2 Brede intake en PIP 23
 - 5.2.3 B1-Route 24
 - 5.2.4 Onderwijsroute 26
 - 5.2.5 Z-route 29
 - 5.2.6 Vaststellen voldaan inburgeringsplicht 31
 - 5.2.7 Handhaving 34
 - 5.2.8 Vrijstellingen 36
 - 5.2.9 Ontheffingen 37
 - 5.2.10 Stelseldiensten Verhuizingen 38

6 Openstaande punten 40

7 Suggesties en aanbevelingen 41

Bijlage 1: Niveaus van informatiemodellen 42

Bijlage 2 Legenda diagrammen 44

1 Inleiding

Dit document bevat het informatiemodel voor de nieuwe inburgeringsketen, gebaseerd op de Wet inburgering (2021), Besluit en Regeling van deze wet. Het informatiemodel is ontwikkeld voor het programma Veranderopgave Inburgering (VOI) en bevat een beschrijving van de gegevens die nodig zijn voor de informatie-uitwisseling tussen de verschillende ketenpartners (IND, COA, DUO, gemeenten en het CBS) van de inburgeringsketen. In de periode december 2020 tot en met april 2021 zijn met de vertegenwoordigers van de ketenpartners en de VNG zeven workshops georganiseerd waarin het informatiemodel is besproken en uitgewerkt.

Hoofdstuk 2 (Informatiemodel) en 3 (Scope) beschrijven wat een informatiemodel is respectievelijk de scope van het gegevenswoordenboek en informatiemodel. Het hoofdstuk Informatiemodel diagrammen toont de diagrammen die (een deel van) het informatiemodel tonen. Deze diagrammen geven de lezer een overzicht op welke wijze (bedrijfs)objecten onderling met elkaar zijn gerelateerd.

De definities en eigenschappen van deze objecten en kenmerken zijn te vinden in document "*Informatiemodel Keten Inburgering – details objecten en kenmerken –*". Naast het informatiemodel is er ook een Gegevenswoordenboek ontwikkeld, deze bevat een overzicht van begrippen die relevant zijn voor de inburgeringsketen. Het Gegevenswoordenboek is te vinden in document: "*Gegevenswoordenboek Keten Inburgering*".

Het gegevenswoordenboek en het informatiemodel zorgen voor een gemeenschappelijke basis ten aanzien van begrippen, terminologie en informatie in het domein van de nieuwe inburgeringsketen. Dit gemeenschappelijke kader is onder andere belangrijk voor twee groepen medewerkers:

- De business zoals bijvoorbeeld mensen werkzaam op ministeries en gemeenten die betrokken zijn (of gaan worden) bij de ontwikkeling en de uitvoering van de nieuwe inburgeringsketen; en
- ICT-specialisten zoals architecten, ontwerpers, ontwikkelaars, testers en beheerders betrokken bij (de informatisering) deze keten.

Business en ICT-specialisten vormen dan ook de primaire doelgroep van dit document.

Hoofdstuk 5 (Stelseldiensten en gegevensuitwisseling) beschrijft de stelseldiensten die in het informatiemodel zijn uitgewerkt. Van elke stelseldienst zijn de gegevens beschreven die worden uitgewisseld tussen de ketenpartners met daarbij een verwijzing naar het bijbehorende ketenproces waarin deze gegevens worden uitgewisseld.

In hoofdstuk 6 zijn een aantal punten vermeld die in deze versie van het informatiemodel nog open staan. Tenslotte, in hoofdstuk 7 staan een aantal suggesties en aanbevelingen vermeld die interessant kunnen zijn om later te verwerken in het informatiemodel.

2 Informatiemodel

2.1 Wat is een informatiemodel?

Een informatiemodel beschrijft de relaties, semantiek en de kenmerken/eigenschappen van informatie over dingen ((bedrijfs)objecten) in de werkelijkheid. Dit kunnen fysieke objecten zijn, die in werkelijkheid bestaan, maar ook niet-fysieke zoals bijvoorbeeld concepten en ideeën die niet bestaan in een fysieke wereld.

Voorbeelden van objecten zijn:

- Fysiek: een Asielstatushouder, een Inburgeraar; en
- Niet-fysiek: een Inburgeringsplicht of een Verblijfsrecht.

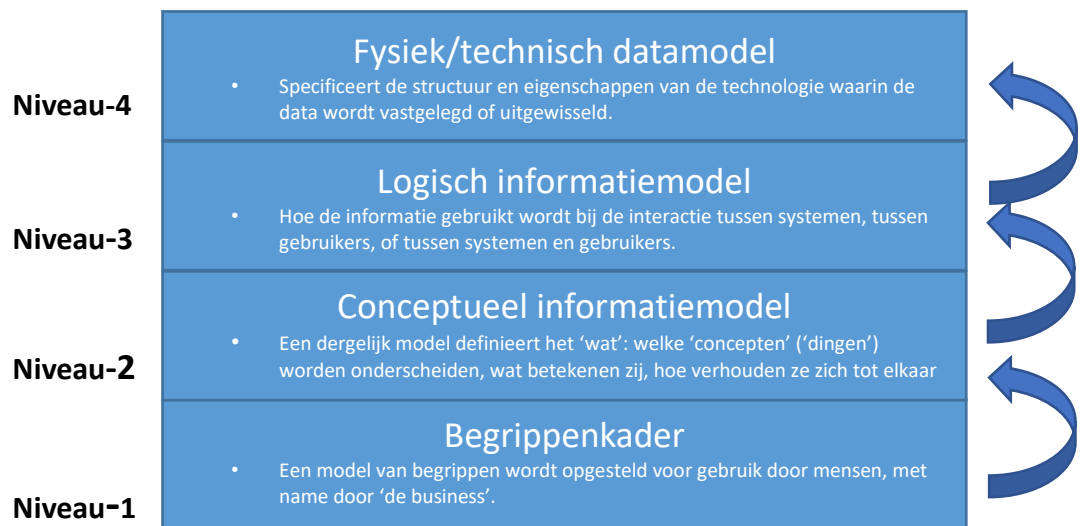
Een object heeft kenmerken waarvan we informatie willen bijhouden. Bijvoorbeeld het object Asielstatushouder heeft onder andere als kenmerk een BSN en een geboortedatum. Daarnaast definieert een informatiemodel ook de semantiek van een object en de eigenschappen van het object in een specifiek domein. Voor ons is het domein de nieuwe inburgeringsketen. Een object kan in verschillende domeinen (zoals bijvoorbeeld de vreemdelingen en justitiële keten) voorkomen. Zo'n object kan dan per domein ook een eigen (werk)definitie hebben. Zoals in de echte wereld hebben objecten relaties met andere objecten, dit is te zien in de verschillende diagrammen verderop in het document.

2.2 Nut en noodzaak informatiemodel

Waarom is een informatiemodel nodig en wat is het nut hiervan? De inburgeringsketen is een domein waarin ketenpartners onderling veel gegevens met elkaar uitwisselen. Voor een goedwerkende keten is het nodig dat ketenpartners elkaar begrijpen en dezelfde taal spreken. Dat betekent dat er gemeenschappelijke afspraken over onderlinge relaties, semantiek en eigenschappen van deze gegevens nodig zijn. Een informatiemodel legt deze afspraken op een gestructureerde manier vast en biedt zo ketenpartners een gemeenschappelijk taal voor de inburgeringsketen.

2.3 Niveaus informatiemodellen

Voor het programma VOI wordt voor de inburgeringsketen een informatiemodel ontwikkeld volgens de Metamodel Informatie Modelering (MIM). We volgen hiermee NORA die aangeeft dat MIM een hanteerbare en effectieve indeling is om een gedeelde taal te beschrijven. MIM onderkent informatiemodellen op verschillende niveaus, zie Figuur 1. De niveaus variëren van een zo getrouw mogelijke beschrijving van die werkelijkheid (niveau-1) tot en met een specificatie van de wijze van vastlegging van die werkelijkheid in een database of uitwisselformaat (niveau-4). Een informatiemodel bouwt voort op een informatiemodel van het direct onderliggende niveau.



Figuur 1: Niveaus van informatiemodellen

2.4 Relatie met ketenarchitectuur en ketenproces

Het gegevenswoordenboek en informatiemodel hebben een relatie met de ketenarchitectuur¹ en het ketenproces¹. Ten eerste, de stelseldiensten gedefinieerd in de architectuur en verder uitgewerkt in de processen hebben invloed op de scope van het informatiemodel, zie ook hoofdstuk 3 (Scope).

Het informatiemodel beschrijft de gegevensuitwisseling van gegevens tussen de ketenpartners met daarbij een verwijzing naar het bijbehorende ketenproces waarin deze gegevens worden uitgewisseld.

De stelseldiensten benoemd in de processen en die relevant zijn voor de informatievoorziening voor de keten zijn gedefinieerd in bedrijfsobjecten met behorende kenmerken. Zo is in het informatiemodel te zien dat elk kenmerk uit het model nodig is voor minimaal één stelseldienst of voor monitoring en evaluatie (M&E) doeleinden.

Daarnaast zijn er relaties tussen de architectuurprincipes en het informatiemodel. De definities (zowel syntax en semantiek) uit het informatiemodel geven invulling aan het architectuurprincipe hergebruik van gegevens en het gestructureerd (elektronisch) uitwisselen van gegevens (zie principe VOI-3 en -7). Een ander belangrijk principe, gegevens halen bij de bron (zie principe VOI-6) wordt door het informatiemodel ingevuld door per kenmerk (attribuut) van een bedrijfsobject de bronhouder te benoemen.

¹ <https://www.rijksoverheid.nl/onderwerpen/inburgeren-in-nederland/documenten/publicaties/2021/04/13/documentatie-informatievoorziening-keten-inburgering>

3 Scope

De Wet inburgering bevat de grondslagen voor de gegevensuitwisselingen tussen de ketenpartners. Het uitgangspunt is dat ketenpartners alleen die gegevens uitwisselen die noodzakelijk zijn voor het uitvoeren van hun wettelijke taken. Het informatiemodel volgt dit uitgangspunt en bevat dus alleen gegevens waarvoor een wettelijke grondslag is.

De uitvoering van de Wet Inburgering vindt plaats door diensten (waaronder gegevensuitwisseling) die ketenpartners aan elkaar leveren. In hoofdstuk 5 (Stelseldiensten en gegevensuitwisseling) zijn de stelseldiensten opgenomen die relevant zijn voor de gegevensuitwisseling voor de keten. Voor een totaaloverzicht van alle stelseldiensten wordt verwezen naar de ketenarchitectuur. Naast deze stelseldiensten is er ook gegevensuitwisseling in het kader van M&E. De wet Inburgering beschrijft dat de ketenpartners wettelijk verplicht zijn om gegevens aan te leveren voor M&E doeleinden.

Voor het plateau 1 uit de ketenarchitectuur wordt het gegevenswoordenboek (niveau-1) en het conceptueel informatiemodel (niveau-2) ontwikkeld, zie Bijlage 1: Niveaus van informatiemodellen voor een beschrijving van deze producten. Het beschouwde domein (de 'universe of discourse') is de nieuwe inburgeringsketen.

De scope van het gegevenswoordenboek zijn de begrippen (afkomstig uit Wet, Besluit of Regeling inburgering) die ketenpartners hanteren in de informatie-uitwisseling van de inburgeringsketen. Een compleet gegevenswoordenboek met alle begrippen van de inburgeringsketen was gegeven de tijdspannen niet haalbaar. Begrippen in het gegevenswoordenboek kunnen ook elementen zijn die in het informatiemodel voorkomen en daar verder worden gedetailleerd.

Niet in scope is het volgende:

- In plateau-1 vindt gegevensuitwisseling plaats met bestaande portalen, de ketenpartners blijven hun eigen systemen (eventueel met aanpassingen) gebruiken en er zijn geen centrale voorzieningen in de keten. Dit maakt dat we in plateau-1 voor de inburgeringsketen geen logisch informatiemodel (op niveau-3) en fysiek datamodel (op niveau-4) nodig hebben. In plateau-2 en -3 zal naar verwachting het gebruik van portalen afnemen en komen er meer geautomatiseerde koppelingen. Hierdoor ontstaat er behoefte aan logische informatiemodel(len) in de keten om de interoperabiliteit tussen deze systemen te ondersteunen.
- De gegevensuitwisseling *binnen* de organisaties van ketenpartners is niet in scope van het informatiemodel van de inburgeringsketen. Immers het informatiemodel keten beschrijft de gegevensuitwisseling met behulp van de gedefinieerde stelseldiensten. De verschillende ketenpartners worden daarom gezien als een 'black box', de interne verwerking van gegevens is voor het informatiemodel keten niet relevant. Consequentie hiervan is dat de bronregistratie van een gegeven uit het informatiemodel niet wordt geregistreerd in het informatiemodel. Bijvoorbeeld: de kenmerken van object "Voorbereiding Op Inburgering" zijn afkomstig van Bronhouder COA, waarbij IBIS de bronregistratie is die deze kenmerken registreert. Het feit dat deze kenmerken in IBIS zijn vastgelegd wordt dus niet geregistreerd in het informatiemodel, uiteraard wordt COA wel als Bronhouder van deze gegevens benoemd in het informatiemodel.
- De stelseldiensten van ketenpartner naar burger (= Inburgeraar) zijn decentraal en vormen daarom geen onderdeel van de keten. In het informatiemodel wordt

de gegevensverwerking van deze stelsendiensten niet uitgewerkt. Voor een overzicht van de stelsendiensten die zijn uitgewerkt in het informatiemodel zie hoofdstuk 5 (Stelsendiensten en gegevensuitwisseling).

4 Informatiemodel diagrammen

Dit hoofdstuk bevat de verschillende diagrammen die elk een stuk van het informatiemodel tonen. Een diagram toont de verschillende objecten vanuit een bepaalde indeling (een view) voor een of meerder stakeholders.

Voor nu is gekozen voor een indeling van de diagrammen bedoeld voor alle ketenpartners in de inburgeringsketen. Het is daarmee een algemene indeling die het inburgeringsdomein in herkenbare delen onderverdeelt:

- Persoon,
- Inburgeringsplicht,
- Inburgeringsopleiding,
- Inburgeringsresultaat,
- Ontzorging en begeleiding,
- Handhaving en
- Sociale lening.

In de toekomst kunnen, indien gewenst, nog andere grafische-views op het informatiemodel worden gemaakt, denk bijvoorbeeld aan: objecten betrokken bij een of meerdere stelseldiensten, objecten gegroepeerd per ketenpartner of per proces. Vanwege het ontbreken van hulpmiddelen (tooling) is dit nu achterwege gelaten.

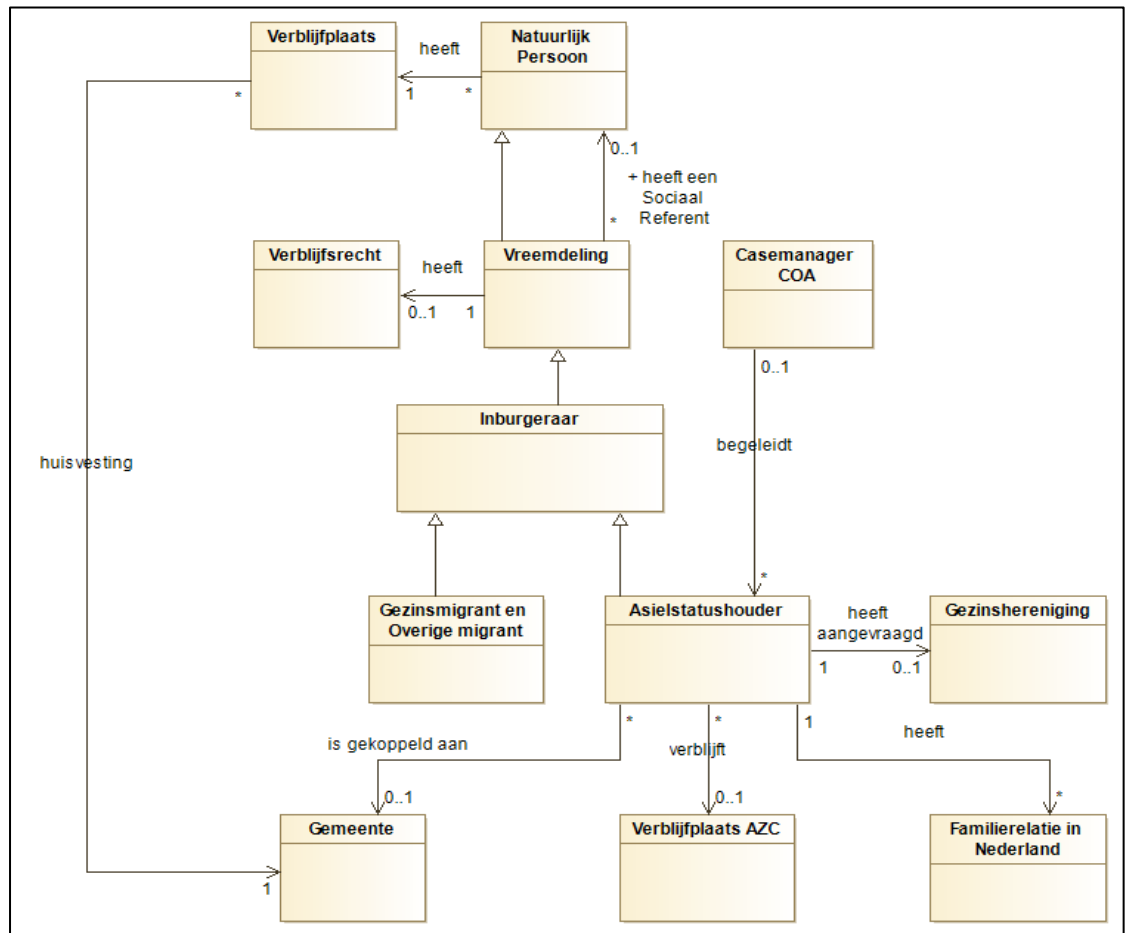
Bovengenoemde views zijn wel in een spreadsheet-vorm (dus niet grafische vorm) door de lezer samen te stellen met behulp van spreadsheet-filters. Zie hiervoor document:

"Informatiemodel Keten Inburgering – details objecten en kenmerken –", in het werkblad *"Overzicht Kenmerken"*.

Details (waaronder de definities en andere eigenschappen) van de objecten staan vermeld in het bovenstaande document. De kenmerken van de objecten zijn niet opgenomen in de diagrammen omdat anders de diagrammen niet goed leesbaar worden. Een beschrijving van de kenmerken (attributen) is ook te vinden in het bovenstaande document.

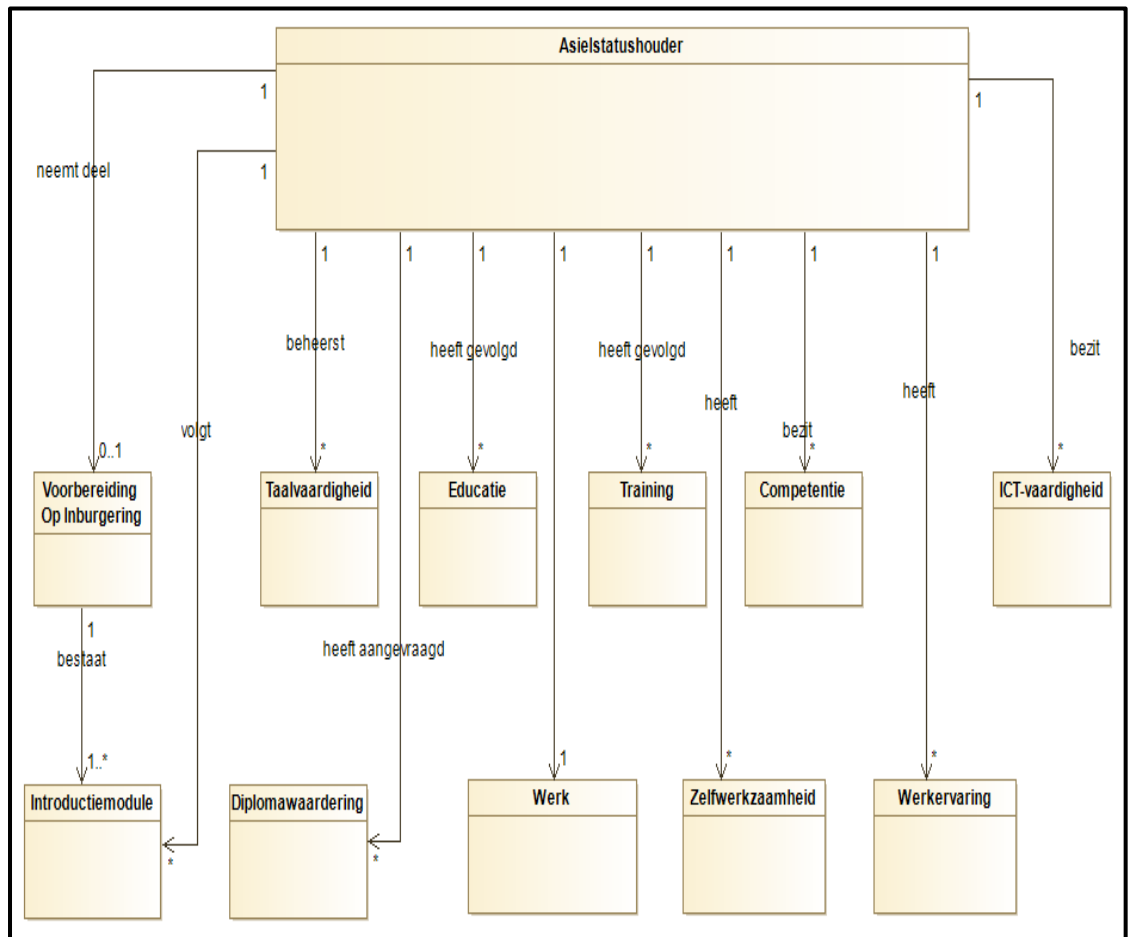
Bijlage 2 Legenda diagrammen toont een legenda die de symbolen in de diagrammen verklaart.

4.1 Persoon (I)



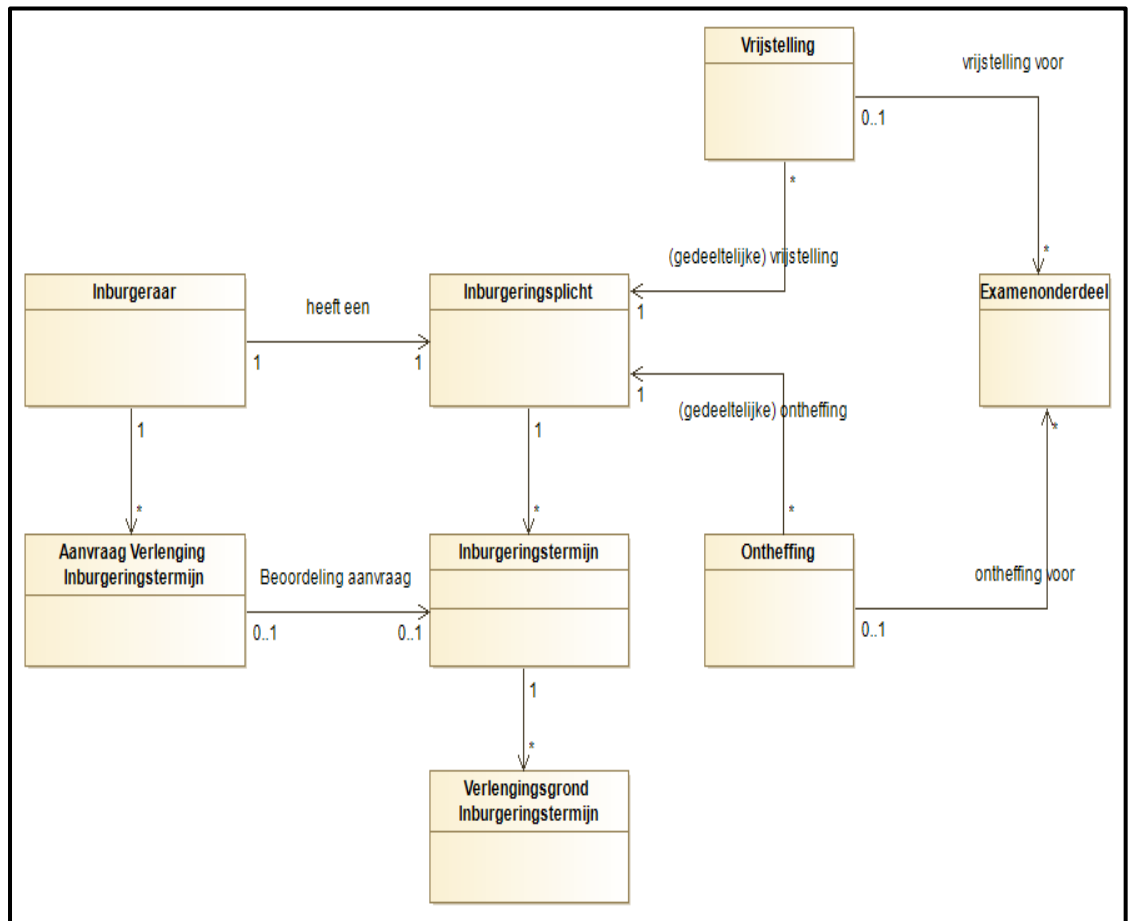
Figuur 2: diagram Persoon (I)

4.2 Persoon (II) – Asielstatushouder -



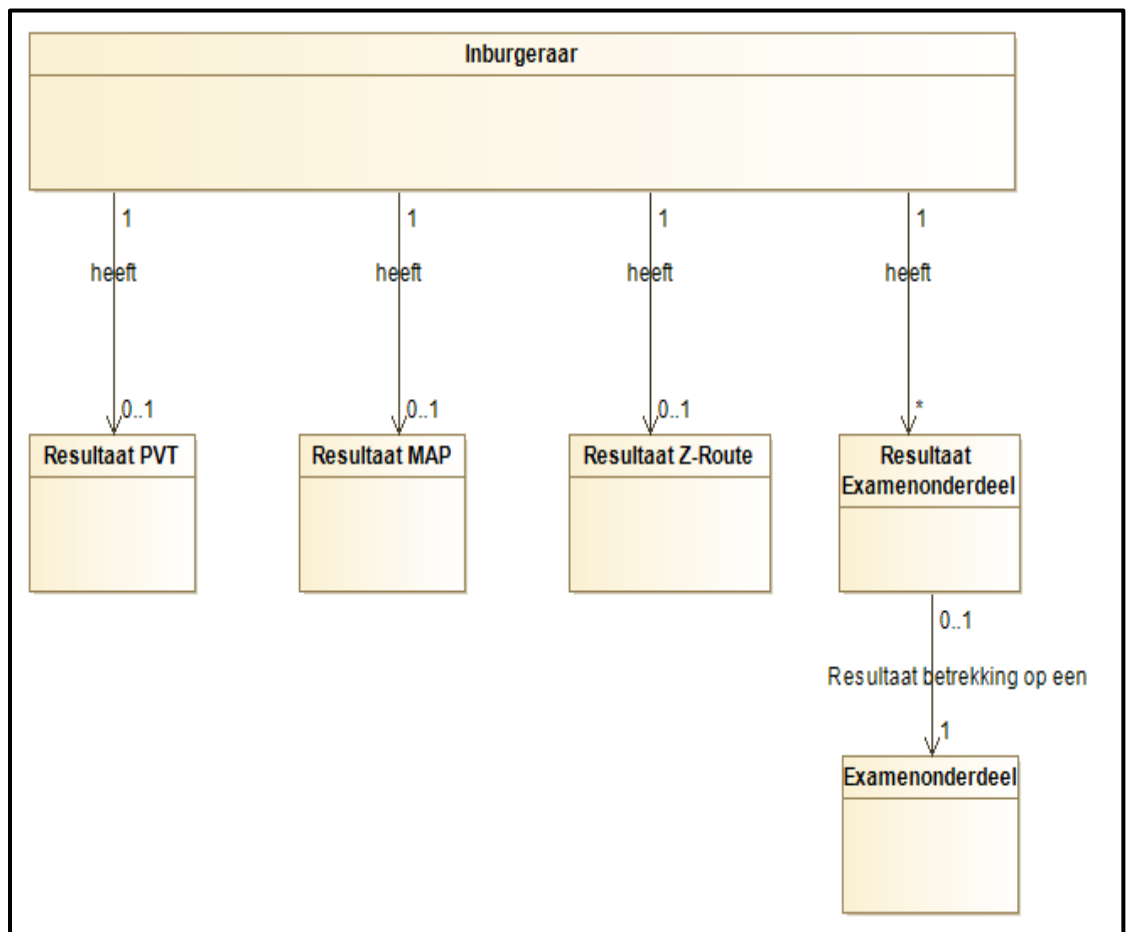
Figuur 3: diagram Persoon (II) – Asielstatushouder -

4.3 Inburgeringsplicht



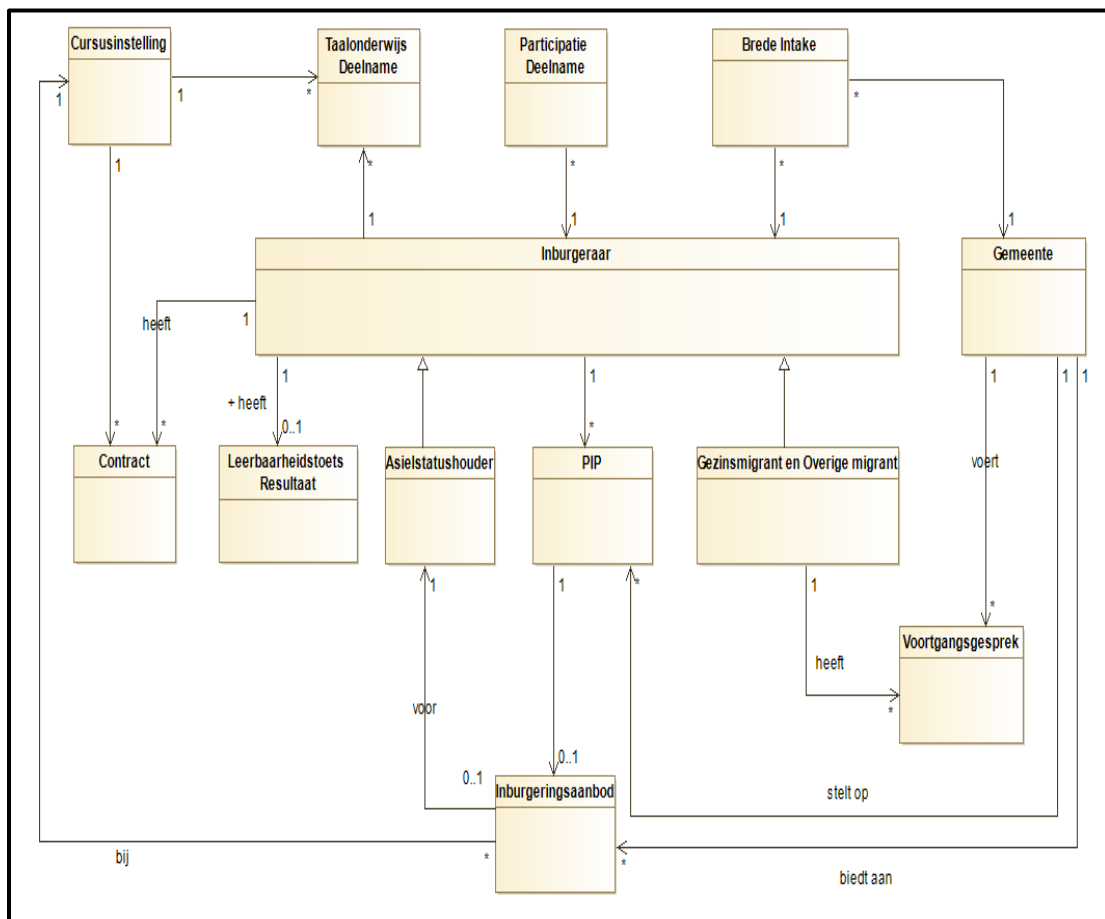
Figuur 4: diagram Inburgeringsplicht

4.4 Inburgeringsresultaat



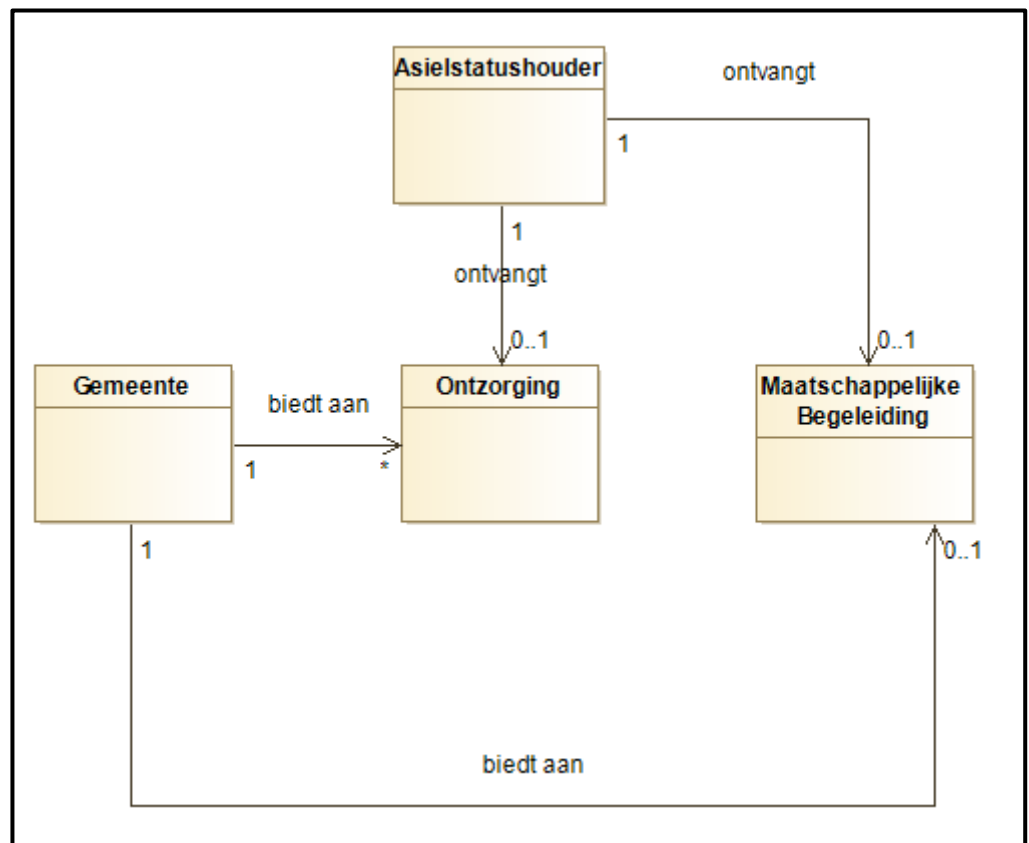
Figuur 5: diagram Inburgeringsresultaat

4.5 Inburgeringsopleiding



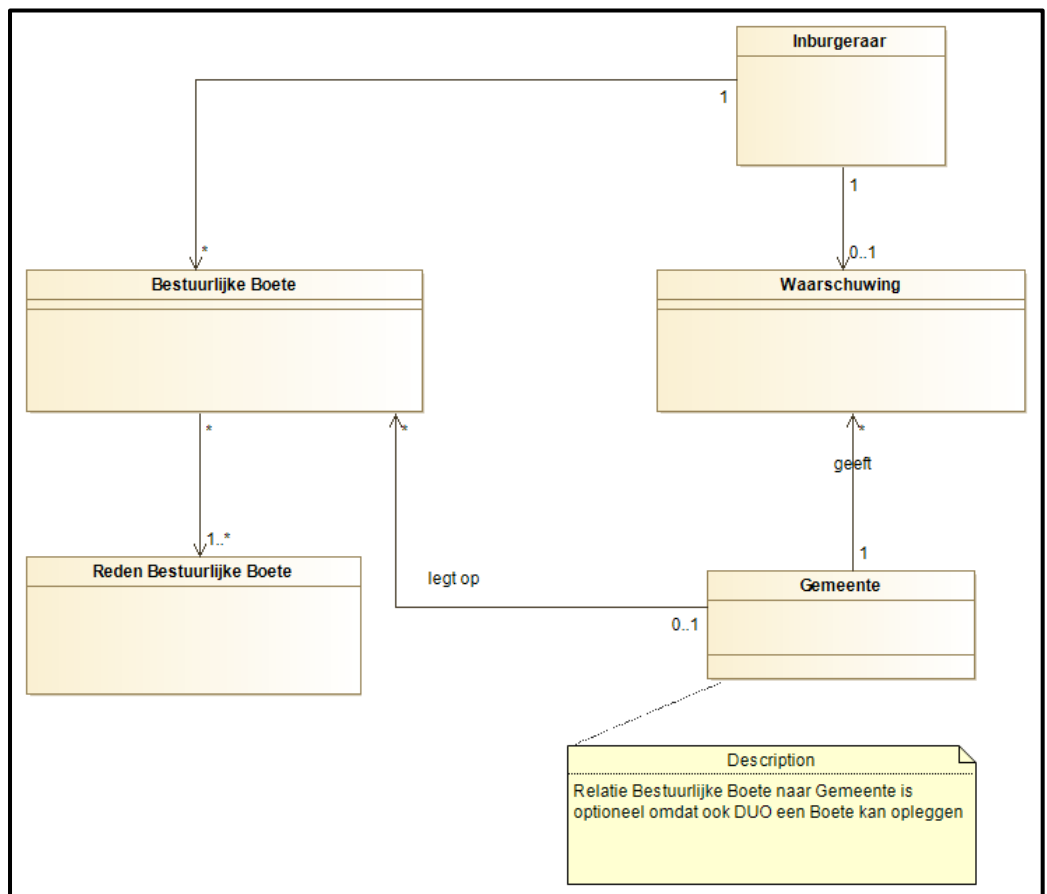
Figuur 6: diagram Inburgeringsopleiding

4.6 Ontzorging en begeleiding



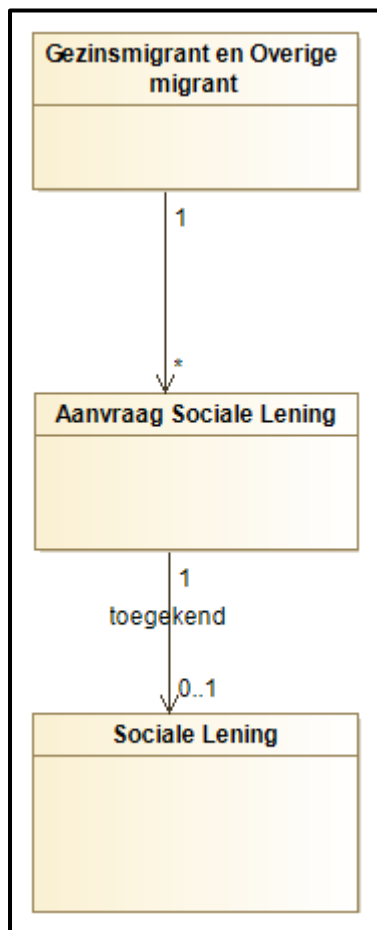
Figuur 7: diagram Ontzorging en Begeleiding

4.7 Handhaving



Figuur 8: diagram Handhaving

4.8 Sociale Lening



Figuur 9: diagram Sociale Lening

5 Stelseldiensten en gegevensuitwisseling

5.1 Inleiding

Dit hoofdstuk bevat de stelseldiensten die in het informatiemodel zijn uitgewerkt. Hieronder is overzicht van deze stelseldiensten gegeven.

| Ketenpartner | Levert stelseldienst | Aan andere ketenpartner |
|--------------|--|-------------------------|
| IND | Verblijfsdoelen asielstatushouder, gezinsmigrant en overige migranten Wijzigingen verblijfsrecht | DUO |
| DUO | Inburgeringsplicht vastgesteld / gewijzigd / beëindigd | COA en gemeenten |
| | Recht op maatschappelijke begeleiding | Gemeenten |
| | Inburgeringstermijn vastgesteld / gewijzigd | |
| | Notificatie inburgeringsplichtige einde termijn | |
| | Opgelegde boete | |
| | Notificatie aanwezigheid aanvraag verlenging | |
| | Beschikking voldaan inburgeringsplicht | |
| | Beoordeling aanvraag verlenging | |
| | Eindoordeel vrijstelling | |
| | Uitkomst leerbaarheidstoets | |
| | Beslissing ontheffing (inclusief BIO) | |
| | | Examenresultaten |
| COA | Notificatie inburgeraar gekoppeld aan gemeente | Gemeenten en DUO |
| | Klantprofiel | Gemeenten |
| Gemeenten | (Wijzigingen op) Vastgestelde gegevens uit PIP | DUO |
| | Resultaten PVT, MAP, Z- route | |
| | Inspanning inburgeraar bij instelling | |

| | | |
|--------------------------|---|------------------|
| Instelling | Inschrijving inburgeraar bij instelling | DUO |
| | Inspanning inburgeraar bij instelling | DUO en gemeenten |
| IND, COA, gemeenten, DUO | Informatie t.b.v. monitoring en evaluatie monitoring en evaluatie | CBS CBS |

5.2 Stelseldiensten en gegevensuitwisseling per subproces

In deze paragraaf zijn de stelseldiensten per onderdeel van het ketenproces uitgewerkt. Van iedere stelseldienst worden de gegevens opgesomd die uitgewisseld worden tussen de ketenpartners. Er kan onderscheid zijn tussen de gegevens voor een asielstatushouder en die voor een gezinsmigrant / overige migrant. Dat verschil is in de tabel uitgewerkt.

5.2.1 Vaststellen inburgeringsplicht en voorbereiden op inburgering

| IND levert stelseldienst Verblijfsdoelen asielstatushouder, gezinsmigrant en overige migranten aan DUO | | |
|---|---------------------------|---|
| Naam gegeven | Asielstatushouder? | Gezinsmigrant / overige migrant? |
| BSN | Ja | Ja |
| V-nummer | Ja | Ja |
| Verblijfsdoel | Ja | Ja |
| BSN referent | Ja | Ja |
| Verblijfsdoel referent | Ja | Ja |
| Nationaliteit referent | Ja | Ja |
| Datum Bekendmaking | Ja | Ja |
| Datum Intrekking | Ja | Ja |
| Datum Afloop | Ja | Ja |
| DUO levert stelseldienst Inburgeringsplicht vastgesteld / gewijzigd / beëindigd aan COA en gemeenten | | |
| Naam gegeven | Asielstatushouder? | Gezinsmigrant / overige migrant? |
| BSN | Ja | Ja |
| Geboortedatum | Ja | Ja |
| Indicator Inburgeringsplicht | Ja | Ja |
| Inburgeraar, specialisatie: Asielstatushouder of Gezinsmigrant en Overige Migrant | Ja | Ja |
| Gedetailleerde doelgroep | Ja | Ja |
| Datum start (Materiele historie van Indicator Inburgeringsplicht) | Ja | Ja |
| Datum eind (Materiele historie van Indicator Inburgeringsplicht) | Ja | Ja |
| Reden Geen Inburgeringsplicht | Ja | Ja |
| Datum gewijzigd (Formele historie van Indicator Inburgeringsplicht) | Ja | Ja |
| Wordt Behandeld Als | Ja | Ja |

| | | |
|---|----------------------------------|--|
| Materiele historie van 'Wordt Behandeld Als' (Datum Ingang Wisseling Doelgroep) | Ja | Ja |
| COA levert stelseldienst Notificatie inburgeraar gekoppeld aan gemeente aan gemeenten en DUO | | |
| <i>Naam gegeven</i> | <i>Asielstatushouder?</i> | <i>Gezinsmigrant/overige migrant?</i> |
| BSN | Ja | Nee |
| V-nummer | Ja | Nee |
| Geboortedatum | Ja | Nee |
| Is gekoppeld aan gemeente (naam van gemeente) | Ja | Nee |
| Materiele historie van 'Is gekoppeld aan gemeente' (Datum ingang gekoppeld aan gemeente) | Ja | Nee |
| | | |
| DUO levert stelseldienst Recht op maatschappelijke begeleiding aan gemeenten | | |
| <i>Naam gegeven</i> | <i>Asielstatushouder?</i> | <i>Gezinsmigrant/overige migrant?</i> |
| BSN | Ja | Nee |
| Indicatie recht op maatschappelijke begeleiding | Ja | Nee |
| | | |
| COA levert stelseldienst Klantprofiel aan gemeenten² | | |
| <i>Naam gegeven</i> | <i>Asielstatushouder?</i> | <i>Gezinsmigrant/overige migrant?</i> |
| BSN | Ja | Nee |
| Geboortedatum | Ja | Nee |
| Nationaliteit | Ja | Nee |
| Voornamen | Ja | Nee |
| Voorvoegsel geslachtsnaam | Ja | Nee |
| Geslachtsnaam | Ja | Nee |
| Geslachtaanduiding | Ja | Nee |
| Datum huwelijkssluiting/aangaan geregistreerd partnerschap | Ja | Nee |
| Datum ontbinding | Ja | Nee |

² Voor nareizigers geldt dat er sprake is van een verkort profiel. Nareizigers stromen in principe direct door naar hun referent in de gemeente. Als dat echter niet direct mogelijk is, verblijven zij eerst nog in de opvang bij het COA.

Als zij direct doorgaan naar de gemeente, stuurt het COA de gemeente een 'nareisprofiel'. Hierin staat de summier, eerste informatie over de nareiziger. Als zij eerst bij het COA verblijven, stuurt het COA een klantprofiel naar de gemeente waarin meer en gevarieerdere informatie staat.

| | | |
|--|----|-----|
| huwelijk/geregistreerd partnerschap | | |
| Gemeente van inschrijving (Verblijfplaats) | Ja | Nee |
| Adres (Verblijfplaats) | Ja | Nee |
| Locatiebeschrijving (Verblijfplaats) | Ja | Nee |
| AZC (Verblijfplaats AZC) | Ja | Nee |
| Staatnaam (Verblijfplaats AZC) | Ja | Nee |
| Huisnummer (Verblijfplaats AZC) | Ja | Nee |
| Huisnummer Toevoeging (Verblijfplaats AZC) | Ja | Nee |
| Postcode (Verblijfplaats AZC) | Ja | Nee |
| Plaatsnaam (Verblijfplaats AZC) | Ja | Nee |
| Geboortedatum familierelatie | Ja | Nee |
| Familierelatie Asielstatushouder | Ja | Nee |
| Instemming deelname Voorinburgering | Ja | Nee |
| Datum instemming | Ja | Nee |
| Reden | Ja | Nee |
| Toets taalleerbaarheid | Ja | Nee |
| Score | Ja | Nee |
| Resultaat toets taalleerbaarheid | Ja | Nee |
| Toets Spreekvaardigheid | Ja | Nee |
| Resultaat Toets Spreekvaardigheid | Ja | Nee |
| De materiele historie van: Resultaat Toets Spreekvaardigheid | Ja | Nee |
| Opleidingsniveau (geschat) | Ja | Nee |
| Taalles Activiteit | Ja | Nee |
| Datum Van Taalles Activiteit | Ja | Nee |
| Datum Tot Taalles Activiteit | Ja | Nee |
| Resultaat Taalles Activiteit | Ja | Nee |
| Presentie Taalles | Ja | Nee |
| Modulenaam introductiemodule | Ja | Nee |
| Deelname introductiemodule | Ja | Nee |
| Niveau (competentie) | Ja | Nee |
| Waardering aangevraagd | Ja | Nee |
| Diplomawaardering voor | Ja | Nee |
| Diplomawaardering Nederlands niveau | Ja | Nee |
| Diplomawaardering richting | Ja | Nee |
| Opleiding | Ja | Nee |
| Educatie Van | Ja | Nee |
| Educatie Tot | Ja | Nee |
| Educatie Land | Ja | Nee |
| Educatie Diploma | Ja | Nee |

| | | |
|------------------------------|----|-----|
| Educatie in bezit | Ja | Nee |
| ICT-Vaardigheid | Ja | Nee |
| Niveau ICT-Vaardigheid | Ja | Nee |
| Taalvaardigheid Taal | Ja | Nee |
| Taalvaardigheid Mondeling | Ja | Nee |
| Taalvaardigheid Schriftelijk | Ja | Nee |
| Training | Ja | Nee |
| Periode Training | Ja | Nee |
| Resultaat Training | Ja | Nee |
| CV gemaakt | Ja | Nee |
| Vrijetekstbesteding | Ja | Nee |
| Ambitie | Ja | Nee |
| Contact UAF | Ja | Nee |
| Beroep | Ja | Nee |
| Beroep Van | Ja | Nee |
| Beroep Tot | Ja | Nee |
| Beroep Land | Ja | Nee |
| Beroep Toelichting | Ja | Nee |
| Soort Aanstelling | Ja | Nee |
| Taak | Ja | Nee |
| Taak Van | Ja | Nee |
| Taak Tot | Ja | Nee |

5.2.2 Brede intake en PIP

| DUO levert stelseldienst Uitkomst leerbaarheidstoets gemeenten | | |
|--|----------------------------------|--|
| <i>Naam gegeven</i> | <i>Asielstatushouder?</i> | <i>Gezinsmigrant / overige migrant?</i> |
| BSN | Ja | Ja |
| Uitslag | Ja | Ja |
| Materiele historie van Uitslag | Ja | Ja |
| | | |
| Gemeente levert stelseldienst (Wijzigingen op) Vastgestelde gegevens uit PIP aan DUO (PIP-gedeelte) | | |
| <i>Naam gegeven</i> | <i>Asielstatushouder?</i> | <i>Gezinsmigrant / overige migrant?</i> |
| Naam Contactpersoon | Ja | Ja |
| Email Contactpersoon | Ja | Ja |
| Telefoonnummer Contactpersoon | Ja | Ja |
| Dagtekening Initiële PIP | Ja | Ja |
| Dagtekening PIP | Ja | Ja |
| BSN | Ja | Ja |
| Geboortedatum | Ja | Ja |
| Leerroute | Ja | Ja |
| Niveau | Ja | Ja |
| Geschatte Intensiteit B1-Route | Ja | Nee |
| Indicator Alfabetisering | Ja | Ja |

| | | |
|---|----------------------------------|--|
| Indicator Toestemming Examen A2 | Ja | Ja |
| | | |
| Gemeente levert stelseldienst (Wijzigingen op) Vastgestelde gegevens uit PIP aan DUO (inburgeringsaanbod-gedeelte) | | |
| <i>Naam gegeven</i> | <i>Asielstatushouder?</i> | <i>Gezinsmigrant/ overige migrant?</i> |
| Datum Inburgeringsaanbod | Ja | Nee |
| BSN | Ja | Nee |
| Geboortedatum | Ja | Nee |
| Datum Aanvang Taalschakeltraject | Ja | Nee |
| Datum Einde Cursus | Ja | Nee |
| Cursusinstelling | Ja | Nee |
| Indicator Alfabetisering | Ja | Nee |
| Gemeente levert stelseldienst Resultaten PVT, MAP, Z-route aan DUO (gedeelte uren brede intake) | | |
| <i>Naam gegeven</i> | <i>Asielstatushouder?</i> | <i>Gezinsmigrant / overige migrant?</i> |
| BSN | Ja | Ja |
| Geboortedatum | Ja | Ja |
| Gevolgte uren taalles en KNM (Brede Intake) | Ja | Ja |
| | | |
| DUO levert stelseldienst Inburgeringstermijn vastgesteld/ gewijzigd aan gemeente | | |
| <i>Naam gegeven</i> | <i>Asielstatushouder?</i> | <i>Gezinsmigrant/ overige migrant?</i> |
| BSN | Ja | Ja |
| Geboortedatum | Ja | Ja |
| Datum Aanvang Inburgeringstermijn | Ja | Ja |
| Datum Einde Inburgeringstermijn | Ja | Ja |
| Datum gewijzigd (Formele historie Datum Einde Inburgeringstermijn) | Ja | Ja |
| Verlengingsgrond | Ja | Ja |

5.2.3 B1-Route

| | | |
|---|----------------------------------|--|
| DUO levert stelseldienst Examenresultaten aan gemeente en instelling(en) | | |
| | | |
| <i>Naam gegeven</i> | <i>Asielstatushouder?</i> | <i>Gezinsmigrant / overige migrant?</i> |
| BSN | Ja | Ja |
| Geboortedatum | Ja | Ja |
| Examendatum | Ja | Ja |

| | | |
|---|----------------------------------|--|
| | | |
| Onderdeel | Ja | Ja |
| Niveau | Ja | Ja |
| Resultaat | Ja | Ja |
| Reden Geen Resultaat | Ja | Ja |
| Aantal Gratis Examenpogingen Nog Tegoed | Ja | Nee |
| | | |
| Gemeente levert stelseldienst Resultaten PVT, MAP en Z-route aan DUO | | |
| <i>Naam gegeven</i> | <i>Asielstatushouder?</i> | <i>Gezinsmigrant / overige migrant?</i> |
| BSN | | |
| Geboortedatum | | |
| <i>PVT:</i> | | |
| Datum ondertekening PVT | Ja | Ja |
| Reden niet voldaan (Indicator Verwijtbaar) | Ja | Ja |
| | | |
| <i>MAP:</i> | | |
| Datum Eindgesprek MAP | Ja | Ja |
| Indicator Verwijtbaar | Ja | Ja |
| | | |
| <i>B1-route:</i> | | |
| Gevolgde uren participatie dat telt als taalless | Ja | Ja |
| | | |
| Gemeente levert stelseldienst (Wijzigingen op) Vastgestelde gegevens uit PIP aan DUO | | |
| <i>Naam gegeven</i> | <i>Asielstatushouder?</i> | <i>Gezinsmigrant/ overige migrant?</i> |
| <i>PIP:</i> | | |
| Naam Contactpersoon | Ja | Ja |
| Email Contactpersoon | Ja | Ja |
| Telefoonnummer Contactpersoon | Ja | Ja |
| Dagtekening Initiële PIP | Ja | Ja |
| Dagtekening PIP | Ja | Ja |
| BSN | Ja | Ja |
| Geboortedatum | Ja | Ja |
| Leerroute | Ja | Ja |
| Niveau | Ja | Ja |
| Geschatte Intensiteit B1-Route | Ja | Nee |
| Indicator Alfabetisering | Ja | Ja |
| | | |
| <i>Inburgeringsaanbod:</i> | | |
| Datum inburgeringsaanbod | Ja | Nee |
| BSN | Ja | Nee |
| Geboortedatum | Ja | Nee |

| | | |
|----------------------------------|----|-----|
| Datum Aanvang Taalschakeltraject | Ja | Nee |
| Datum Einde Cursus | Ja | Nee |
| Cursusinstelling | Ja | Nee |
| Indicator alfabetisering | Ja | Nee |
| | | |

Instelling levert stelseldienst Inschrijving inburgeraar bij instelling aan DUO

| <i>Naam gegeven</i> | <i>Asielstatushouder?</i> | <i>Gezinsmigrant / overige migrant?</i> |
|---------------------|---------------------------|---|
| BSN | Ja | Ja |
| Cursusinstelling | Ja | Ja |
| Soort Cursus | Ja | Ja |
| Taalniveau | Nee | Ja |
| Aantal contracturen | Ja | Ja |
| Uurtarief | Nee | Ja |
| Contractnummer | Ja | Ja |
| Startdatum contract | Ja | Ja |
| Einddatum contract | Ja | Ja |
| Totaalbedrag | Nee | Ja |
| Bedrag lesmateriaal | Nee | Ja |

Instelling levert stelseldienst Inspanning inburgeraar bij instelling aan Gemeente en DUO

Gemeente levert stelseldienst Inspanning inburgeraar bij instelling aan DUO

| <i>Naam gegeven</i> | <i>Asielstatushouder?</i> | <i>Gezinsmigrant / overige migrant?</i> |
|---|---------------------------|---|
| BSN | Ja | Ja |
| Gevolgde uren taallessen en KNM | Ja | Ja |
| Uren geoorloofd verzuim taallessen en KNM | Ja | Ja |
| Uren ongeoorloofd verzuim taallessen en KNM | Ja | Ja |

5.2.4 Onderwijsroute

DUO levert stelseldienst Examenresultaten aan gemeente en instelling(en)

| <i>Naam gegeven</i> | <i>Asielstatushouder?</i> | <i>Gezinsmigrant / overige migrant?</i> |
|---------------------|---------------------------|---|
| BSN | Ja | Ja |
| Geboortedatum | Ja | Ja |
| Examendatum | Ja | Ja |
| Onderdeel | Ja | Ja |
| Niveau | Ja | Ja |
| Resultaat | Ja | Ja |

| | | |
|---|----|-----|
| Reden Geen Resultaat | Ja | Ja |
| Aantal Gratis Examenpogingen Nog Tegoed | Ja | Nee |
| | | |

| Gemeente levert stelseldienst Resultaten PVT, MAP en Z-route aan DUO | | |
|---|---------------------------|---|
| Naam gegeven | Asielstatushouder? | Gezinsmigrant/ overige migrant? |
| BSN | Ja | Ja |
| Geboortedatum | Ja | Ja |
| <i>PVT</i> | | |
| Datum ondertekening PVT | Ja | Ja |
| Reden niet voldaan (Indicator Verwijtbaar) | Ja | Ja |
| | | |
| Gemeente levert stelseldienst (Wijzigingen op) Vastgestelde gegevens uit PIP aan DUO | | |
| Naam gegeven | Asielstatushouder? | Gezinsmigrant / overige migrant? |
| <i>PIP:</i> | | |
| Naam Contactpersoon | Ja | Ja |
| Email Contactpersoon | Ja | Ja |
| Telefoonnummer Contactpersoon | Ja | Ja |
| Dagtekening Initiële PIP | Ja | Ja |
| Dagtekening PIP | Ja | Ja |
| BSN | Ja | Ja |
| Geboortedatum | Ja | Ja |
| Leerroute | Ja | Ja |
| Niveau | Ja | Ja |
| Geschatte Intensiteit B1- Route | Ja | Nee |
| Indicator Alfabetisering | Ja | Ja |
| | | |
| <i>Inburgeringsaanbod:</i> | | |
| Datum inburgeringsaanbod | Ja | Nee |
| BSN | Ja | Nee |
| Geboortedatum | Ja | Nee |
| Datum Aanvang Taalschakeltraject | Ja | Nee |
| Datum Einde Cursus | Ja | Nee |
| Cursusinstelling | Ja | Nee |
| Indicator Alfabetisering | Ja | Nee |
| | | |
| Instelling levert stelseldienst Inschrijving inburgeraar bij instelling aan DUO | | |
| Naam gegeven | Asielstatushouder? | Gezinsmigrant / overige migrant? |
| BSN | Ja | Ja |
| Cursusinstelling | Ja | Ja |
| Soort Cursus | Ja | Ja |
| Taalniveau | Nee | Ja |
| Aantal contracturen | Ja | Ja |
| Uurtarief | Nee | Ja |

| | | |
|---------------------|-----|----|
| Contractnummer | Ja | Ja |
| Startdatum contract | Ja | Ja |
| Einddatum contract | Ja | Ja |
| Totaalbedrag | Nee | Ja |
| Bedrag lesmateriaal | Nee | Ja |

| | Instelling levert stelseldienst Inspanning inburgeraar bij instelling aan Gemeente | Instelling levert stelseldienst Inspanning inburgeraar bij instelling aan DUO |
|--|---|--|
| | Gemeente levert stelseldienst Inspanning inburgeraar bij instelling aan DUO | |
| <i>Naam gegeven</i> | <i>Asielstatushouder?</i> | <i>Gezinsmigrant / overige migrant?</i> |
| BSN | Ja | Ja |
| Gevolgde uren taalles en KNM | Ja | Ja |
| Uren geoorloofd verzuim taalles en KNM | Ja | Ja |
| Uren ongeoorloofd verzuim taalles en KNM | Ja | Ja |
| Datum Taalschakeldiploma | Ja | Ja |

5.2.5 Z-route

| DUO levert stelseldienst Examenresultaten aan gemeente en instelling(en) | | |
|---|----------------------------------|--|
| <i>Naam gegeven</i> | <i>Asielstatushouder?</i> | <i>Gezinsmigrant / overige migrant?</i> |
| BSN | Ja | Ja |
| Geboortedatum | Ja | Ja |
| Examendatum | Ja | Ja |
| Onderdeel | Ja | Ja |
| Niveau | Ja | Ja |
| Resultaat | Ja | Ja |
| Reden Geen Resultaat | Ja | Ja |
| Aantal Gratis Examenpogingen Nog Tegoed | Ja | Nee |
| | | |
| Gemeente levert stelseldienst Resultaten PVT, MAP en Z-route aan DUO | | |
| <i>Naam gegeven</i> | <i>Asielstatushouder?</i> | <i>Gezinsmigrant / overige migrant?</i> |
| BSN | Ja | Ja |
| Geboortedatum | Ja | Ja |

| | | |
|---|----------------------------------|--|
| <i>PVT:</i> | | |
| Datum ondertekening PVT | Ja | Ja |
| Reden niet voldaan (Indicator Verwijtbaar) | Ja | Ja |
| <i>MAP:</i> | | |
| Datum Eindgesprek MAP | Ja | Ja |
| Reden niet succesvol voltooid (Indicator Verwijtbaar) | Ja | Ja |
| <i>Z-route</i> | | |
| Datum Afronding Z-route | Ja | Ja |
| Gevolgde uren Participatie- Activiteiten (incl. Brede Intake) | Ja | Ja |
| <i>Brede intake</i> | | |
| Gevolgde uren taalles en KNM (Brede Intake) | Ja | Ja |
| Gemeente levert stelseldienst (Wijzigingen op) Vastgestelde gegevens uit PIP aan DUO | | |
| <i>Naam gegeven</i> | <i>Asielstatushouder?</i> | <i>Gezinsmigrant / overige migrant?</i> |
| <i>PIP:</i> | | |
| Naam Contactpersoon | Ja | Ja |
| Email Contactpersoon | Ja | Ja |
| Telefoonnummer Contactpersoon | Ja | Ja |
| Dagtekening Initiële PIP | Ja | Ja |
| Dagtekening PIP | Ja | Ja |
| BSN | Ja | Ja |
| Geboortedatum | Ja | Ja |
| Leerroute | Ja | Ja |
| Niveau | Ja | Ja |
| Geschatte Intensiteit B1- Route | Ja | Nee |
| Indicator Alfabetisering | Ja | Ja |
| Indicator Toestemming Examen A2 | Ja | Ja |
| <i>Inburgeringsaanbod:</i> | | |
| Datum inburgeringsaanbod | Ja | Nee |
| BSN | Ja | Nee |
| Geboortedatum | Ja | Nee |
| Datum Aanvang Taalschakeltraject | Ja | Nee |
| Datum Einde Cursus | Ja | Nee |
| Cursusinstelling | Ja | Nee |
| Indicator Alfabetisering | Ja | Nee |

| Instelling levert stelseldienst Inschrijving inburgeraar bij instelling aan DUO | | |
|--|---|--|
| Naam gegeven | Asielstatushouder? | Gezinsmigrant / overige migrant? |
| BSN | Ja | Ja |
| Cursusinstelling | Ja | Ja |
| Soort Cursus | Ja | Ja |
| Taalniveau | Nee | Ja |
| Aantal contracturen | Ja | Ja |
| Uurtarief | Nee | Ja |
| Contractnummer | Ja | Ja |
| Startdatum contract | Ja | Ja |
| Einddatum contract | Ja | Ja |
| Totaalbedrag | Nee | Ja |
| Bedrag lesmateriaal | Nee | Ja |
| | | |
| | Instelling levert stelseldienst Inspanning inburgeraar bij instelling aan Gemeente | Instelling levert stelseldienst Inspanning inburgeraar bij instelling aan DUO |
| | Gemeente levert stelseldienst Inspanning inburgeraar bij instelling aan DUO | |
| Naam gegeven | Asielstatushouder? | Gezinsmigrant / overige migrant? |
| BSN | Ja | Ja |
| Gevolgde uren taallessen en KNM | Ja | Ja |
| Uren geoorloofd verzuim taallessen en KNM | Ja | Ja |
| Uren ongeoorloofd verzuim taallessen en KNM | Ja | Ja |

5.2.6 Vaststellen voldaan inburgeringsplicht

| Gemeente levert stelseldienst Resultaten PVT, MAP en Z-route aan DUO | | |
|---|---------------------------|---|
| Naam gegeven | Asielstatushouder? | Gezinsmigrant / overige migrant? |
| BSN | Ja | Ja |
| Geboortedatum | Ja | Ja |
| <i>PVT:</i> | | |
| Datum ondertekening PVT | Ja | Ja |
| Reden niet voldaan (Indicator Verwijtbaar) | Ja | Ja |
| | | |
| <i>MAP (niet bij onderwijsroute):</i> | | |
| Datum Eindgesprek MAP | Ja | Ja |

| | | |
|---|---|--|
| Reden niet succesvol voltooid (Indicator Verwijtbaar) | Ja | Ja |
| | | |
| <i>Z-route</i> | | |
| Datum Afronding Z-route | Ja | Ja |
| Gevolgde uren Participatie-Activiteiten (incl. Brede Intake) | Ja | Ja |
| | | |
| <i>B1-route:</i> | | |
| Gevolgde uren participatie dat telt als taalless | Ja | Ja |
| | | |
| <i>Brede intake:</i> | | |
| Aantal uur taalless en KNM uit brede intake | Ja | Ja |
| | | |
| | Instelling levert stelseldienst Inspanning inburgeraar bij instelling aan Gemeente | Instelling levert stelseldienst Inspanning inburgeraar bij instelling aan DUO |
| | Gemeente levert stelseldienst Inspanning inburgeraar bij instelling aan DUO | |
| <i>Naam gegeven</i> | <i>Asielstatushouder?</i> | <i>Gezinsmigrant/overige migrant?</i> |
| BSN | Ja | Ja |
| Gevolgde uren taalless en KNM | Ja | Ja |
| Uren geoorloofd verzuim taalless en KNM | Ja | Ja |
| Uren ongeoorloofd verzuim taalless en KNM | Ja | Ja |
| Datum Taalschakeldiploma | Ja | Ja |
| | | |
| DUO levert stelseldienst Beschikking voldaan inburgeringsplicht aan Gemeente | | |
| <i>Naam gegeven</i> | <i>Asielstatushouder?</i> | <i>Gezinsmigrant/overige migrant?</i> |
| BSN | Ja | Ja |
| Geboortedatum | Ja | Ja |
| Datum einde Inburgeringsplicht | Ja | Ja |
| (Materiele historie van Indicator Inburgeringsplicht) | | |
| Reden Geen Inburgeringsplicht | Ja | Ja |

5.2.7 Handhaving

| DUO levert stelseldienst Notificatie Inburgeringsplichtige voor einde termijn aan gemeente | | |
|---|---------------------------|---|
| Naam gegeven | Asielstatushouder? | Gezinsmigrant / overige migrant? |
| BSN | Ja | Ja |
| Geboortedatum | Ja | Ja |
| Datum Einde Inburgeringstermijn | Ja | Ja |
| Reden Notificatie Einde Termijn | Ja | Ja |
| | | |
| Gemeente levert stelseldienst Resultaten PVT, MAP en Z-route aan DUO | | |
| Naam gegeven | Asielstatushouder? | Gezinsmigrant/ overige migrant? |
| BSN | Ja | Ja |
| Geboortedatum | Ja | Ja |
| <i>PVT:</i> | | |
| Datum ondertekening PVT | Ja | Ja |
| Reden niet voldaan | Ja | Ja |
| | | |
| <i>MAP:</i> | | |
| Datum Eindgesprek MAP | Ja | Ja |
| Reden niet succesvol voltooid (Indicator Verwijtbaar) | Ja | Ja |
| | | |
| <i>Z-route:</i> | | |
| Datum Afronding Z-route | Ja | Ja |
| Gevolgde uren Participatie-Activiteiten (incl. Brede Intake) | Ja | Ja |
| | | |
| <i>Brede intake:</i> | | |
| Gevolgde uren taallessen en KNM (Brede Intake) | Ja | Ja |
| | | |
| <i>B1-route:</i> | | |
| Gevolgde uren participatie dat telt als taallessen | Ja | Ja |
| | | |

| Gemeente levert stelseldienst (Wijzigingen op) Vastgestelde gegevens uit PIP aan DUO | | |
|---|---------------------------|---|
| Naam gegeven | Asielstatushouder? | Gezinsmigrant / overige migrant? |
| <i>PIP:</i> | | |
| Naam Contactpersoon | Ja | Ja |
| Email Contactpersoon | Ja | Ja |
| Telefoonnummer Contactpersoon | Ja | Ja |
| Dagtekening Initiële PIP | Ja | Ja |
| Dagtekening PIP | Ja | Ja |
| BSN | Ja | Ja |
| Geboortedatum | Ja | Ja |
| Leerroute | Ja | Ja |
| Niveau | Ja | Ja |
| Geschatte Intensiteit B1-Route | Ja | Nee |
| Indicator Alfabetisering | Ja | Ja |
| Indicator Toestemming Examen A2 | Ja | Ja |
| | | |
| <i>Inburgeringsaanbod:</i> | | |
| Datum inburgeringsaanbod | Ja | Nee |
| BSN | Ja | Nee |
| Geboortedatum | Ja | Nee |
| Datum Aanvang Taalschakeltraject | Ja | Nee |
| Datum Einde Cursus | Ja | Nee |
| Cursusinstelling | Ja | Nee |
| Indicator Alfabetisering | Ja | Nee |
| | | |
| DUO levert stelseldienst Opgelegde boete aan gemeente | | |
| Naam gegeven | Asielstatushouder? | Gezinsmigrant/ overige migrant? |
| BSN | Ja | Ja |
| Geboortedatum | Ja | Ja |
| Boetebedrag | Ja | Ja |
| Datum boete (Dagtekening Boete) | Ja | Ja |
| | | |
| DUO levert stelseldienst Inburgeringstermijn vastgesteld/ gewijzigd aan gemeente | | |
| Naam gegeven | Asielstatushouder? | Gezinsmigrant/ overige migrant? |
| BSN | Ja | Ja |
| Geboortedatum | Ja | Ja |
| Datum Aanvang | Ja | Ja |

| | | |
|---|----------------------------------|--|
| Inburgeringstermijn | | |
| Datum Einde Inburgeringstermijn | Ja | Ja |
| Datum gewijzigd (Formele historie Datum Einde Inburgeringstermijn) | Ja | Ja |
| Verlengingsgrond | Ja | Ja |
| DUO levert stelseldienst Notificatie aanwezigheid aanvraag verlenging aan gemeente | | |
| <i>Naam gegeven</i> | <i>Asielstatushouder?</i> | <i>Gezinsmigrant/ overige migrant?</i> |
| BSN | Ja | Ja |
| Geboortedatum | Ja | Ja |
| Datum aanvraag verlenging | Ja | Ja |
| DUO levert stelseldienst Beoordeling aanvraag verlenging aan gemeente | | |
| <i>Naam gegeven</i> | <i>Asielstatushouder?</i> | <i>Gezinsmigrant / overige migrant?</i> |
| BSN | Ja | Ja |
| Geboortedatum | Ja | Ja |
| Beoordeling Aanvraag | Ja | Ja |
| Datum beoordeling aanvraag Verlenging (Formele historie van Beoordeling Aanvraag) | Ja | Ja |
| Gemeente levert stelseldienst Inspanning inburgeraar bij instelling aan DUO | | |
| <i>Naam gegeven</i> | <i>Asielstatushouder?</i> | <i>Gezinsmigrant/ overige migrant?</i> |
| BSN | Ja | Nee |
| Gevolgde uren taallessen en KNM | Ja | Nee |
| Uren geoorloofd verzuim taallessen en KNM | Ja | Nee |
| Uren ongeoorloofd verzuim taallessen en KNM | Ja | Nee |

5.2.8 Vrijstellingen

| | | |
|---|----------------------------------|---|
| DUO levert stelseldienst Inburgeringsplicht vastgesteld/ gewijzigd/ beëindigd aan gemeente | | |
| <i>Naam gegeven</i> | <i>Asielstatushouder?</i> | <i>Gezinsmigrant/ overige migrant?</i> |
| BSN | Ja | Ja |
| Indicator Inburgeringsplicht | Ja | Ja |

| | | |
|---|----------------------------------|--|
| Inburgeraar, specialisatie: Asielstatushouder of Gezinsmigrant en Overige Migrant | Ja | Ja |
| Datum start (Materiele historie van Indicator Inburgeringsplicht) | Ja | Ja |
| Datum eind (Materiele historie van Indicator Inburgeringsplicht) | Ja | Ja |
| Reden Geen Inburgeringsplicht | Ja | Ja |
| Datum gewijzigd (Formele historie van Indicator Inburgeringsplicht) | Ja | Ja |
| | | |
| DUO levert stelseldienst Eendoordeel vrijstelling aan gemeente | | |
| <i>Naam gegeven</i> | <i>Asielstatushouder?</i> | <i>Gezinsmigrant/overige migrant?</i> |
| BSN | Ja | Ja |
| Geboortedatum | Ja | Ja |
| Materiele historie van Oordeel (Vrijstelling) | Ja | Ja |
| Reden Vrijstelling | Ja | Ja |
| Oordeel | Ja | Ja |
| Onderdeel vrijstelling | Ja | Ja |
| Niveau | Ja | Ja |
| | | |

5.2.9 Ontheffingen

| | | |
|---|----------------------------------|--|
| DUO levert stelseldienst Inburgeringsplicht vastgesteld/ gewijzigd/ beëindigd gemeente | | |
| <i>Naam gegeven</i> | <i>Asielstatushouder?</i> | <i>Gezinsmigrant/overige migrant?</i> |
| BSN | Ja | Ja |
| Indicator Inburgeringsplicht | Ja | Ja |
| Inburgeraar, specialisatie: Asielstatushouder of Gezinsmigrant en Overige Migrant | Ja | Ja |
| Datum start (Materiele historie van Indicator Inburgeringsplicht) | Ja | Ja |
| Datum eind (Materiele historie van Indicator Inburgeringsplicht) | Ja | Ja |
| Reden Geen Inburgeringsplicht | Ja | Ja |
| Datum gewijzigd (Formele historie van Indicator Inburgeringsplicht) | Ja | Ja |
| | | |
| DUO levert stelseldienst Beslissing ontheffing (inclusief BIO) aan gemeente en IND | | |

| Naam gegeven | Asielstatushouder? | Gezinsmigrant/ overige migrant? |
|--|---------------------------|--|
| BSN | Ja | Ja |
| Geboortedatum | Ja | Ja |
| Datum ontheffing (Materiele historie van Oordeel (Ontheffing)) | Ja | Ja |
| Soort ontheffing | Ja | Ja |
| Oordeel | Ja | Ja |
| Uren Belastbaarheid Participatie-Activiteit | Ja | Ja |
| Examenonderdeel | Ja | Ja |

5.2.10 Stelseldiensten Verhuizingen

| IND levert stelseldienst Wijzigingen verblijfsrecht aan DUO | | |
|---|---------------------------|--|
| Naam gegeven | Asielstatushouder? | Gezinsmigrant/ overige migrant? |
| BSN | Ja | Ja |
| V-nummer | Ja | Ja |
| Verblijfsdoel | Ja | Ja |
| BSN referent | Ja | Ja |
| Verblijfsdoel referent | Ja | Ja |
| Nationaliteit referent | Ja | Ja |
| Datum Bekendmaking | Ja | Ja |
| Datum Intrekking | Ja | Ja |
| Datum Afloop | Ja | Ja |
| | | |
| DUO levert stelseldienst Inburgeringsplicht vastgesteld/ gewijzigd/ beëindigd aan gemeenten | | |
| Naam gegeven | Asielstatushouder? | Gezinsmigrant/ overige migrant? |
| BSN | Ja | Ja |
| Indicator Inburgeringsplicht | Ja | Ja |
| Inburgeraar, specialisatie: Asielstatus- houder of Gezinsmigrant en Overige Migrant ³ | Ja | Ja |
| Datum start (Materiele historie van Indicator Inburgeringsplicht) | Ja | Ja |
| Datum eind (Materiele historie van Indicator Inburgeringsplicht) | Ja | Ja |
| Reden Geen Inburgeringsplicht | Ja | Ja |
| Datum gewijzigd (Formele historie van Indicator Inburgeringsplicht) | Ja | Ja |
| Wordt Behandeld Als | Ja | Ja |

³ De Inburgeraar kan veranderd zijn van doelgroep ten opzichte van de vorige keer dat DUO deze stelseldienst leverde aan de gemeente

| | | |
|---|----|----|
| Materiele historie van 'Wordt Behandeld Als' (Datum Ingang Wisseling Doelgroep) | Ja | Ja |
|---|----|----|

6 Openstaande punten

Deze versie van het informatiemodel bevat een aantal openstaande punten.

- De ingangsdatum van een wijziging van doelgroep is nog niet bekend, staat op 'TBD' in de toelichting.

- De opzet van de uren voor MAP en PVT staat nog ter discussie (zie ook ketenproces).

- Monitoring en evaluatie is nog niet in zijn geheel verwerkt in het informatiemodel. Het betreft het volgende:
 - ❖ Diploma- of opleidingswaardering en het opleidingsniveau van de Inburgeraar.

- De codering (waardenbereik) van taalscholen en taalschakeltrajecten in het bezit van een geldig:
 - ❖ Blik op Werk keurmerk; of
 - ❖ Diploma-erkenning als bedoeld in artikel 1.4a.1 van de Wet educatie en beroepsonderwijs (WEB)is onbekend. Zie kenmerk Cursusinstelling bij object Inburgeringsaanbod en Cursusinstelling. Bronhouder van dit gegeven is DUO.

7 Suggesties en aanbevelingen

Voor het toekomstig onderhoud is het verstandig om het informatiemodel met eventueel de ketenprocessen in een tool (repository) centraal te beheren. Zo'n tool bewaart het model op een plek waardoor een wijziging in het model (in tegenstelling tot de huidige situatie) op een plek kan worden doorgevoerd en het tool automatisch de relaties bijwerkt. Dit werkt sneller en efficiënter en de kans op het maken van fouten wordt hiermee verkleind. Daarnaast kan zo'n tool ook allerlei verschillende views (zie hoofdstuk 4 (Informatiemodel diagrammen)) automatisch genereren voor de verschillende stakeholders en is het handig bij het uitvoeren van impactanalyses.

Bijlage 1: Niveaus van informatiemodellen

De onderstaande tekst is afkomstig van MIM en gaat dieper in op de vier verschillende niveaus van informatiemodellen.

Niveau 1: Gegevenswoordenboek⁴

Beschrijft de werkelijkheid binnen het beschouwde domein (de 'universe of discourse') d.m.v. de daarin gehanteerde begrippen en hun relaties tot elkaar. Doel is dat de actoren daarbinnen elkaar begrijpen en één taal spreken. Het gegevenswoordenboek wordt opgesteld voor gebruik door mensen, met name 'de business'. De begrippen worden beschreven in een vocabulaire en sluiten aan bij die van aanpalende domeinen (vreemdelingenketen, sociaal domein, onderwijsdomein). Een vocabulaire is geen informatiemodel. Begrippen kunnen in meerdere informatiemodellen gebruikt worden.

Niveau 2: Conceptueel informatiemodel

Modellering door middel van (bedrijfs)objecten van de werkelijkheid binnen het beschouwde domein, v.w.b. informatie daarvan. Dit model is onafhankelijk van bedrijfsprocessen, ontwerp en implementatie in (ICT)-systemen. Het geeft een zo getrouw mogelijke beschrijving van die werkelijkheid en is in natuurlijke taal geformuleerd. Een dergelijk model definieert het 'wat': welke 'concepten' ('dingen') worden onderscheiden (in de beschouwde werkelijkheid), wat betekenen zij, hoe verhouden ze zich tot elkaar en welke informatie (eigenschappen) is daarvan relevant. Het dient als taal waarmee domeinexperts kunnen communiceren met informatieanalisten en verschaft een eenduidige interpretatie van die werkelijkheid ten behoeve van deze communicatie.

Een conceptueel informatiemodel wordt dan ook opgesteld voor gebruik door mensen, zodat 'de business' en de (ICT-)specialisten elkaar gaan begrijpen.

Een conceptueel informatiemodel is onafhankelijk van:

- Implementatie en techniek;
- Business-processen en -rules; en
- Koppelvlakken.

Uit het conceptueel informatiemodel van de inburgeringsketen kunnen meerdere logische informatiemodellen ontstaan, denk aan bijvoorbeeld de verschillende koppelvlakken in deze keten.

Het informatiemodel is een statisch model hetgeen betekent dat het structuur en de onderlinge relatie van gegevens beschrijft en geen dynamiek (zoals een beschrijving van de interactie tussen actoren).

Niveau 3: Logisch informatie- of gegevensmodel

Beschrijft hoe de, in het conceptuele model onderscheiden, concepten gebruikt worden bij de interactie tussen of in systemen en hun gebruikers en tussen systemen onderling. Anders gezegd, een model van de representatie van informatie over de werkelijkheid in digitale registraties en in de uitwisseling daartussen. Het gaat hierbij, in tegenstelling tot een conceptueel model, dus veel meer om het 'hoe'. Het slaat de brug tussen werkelijkheid en systemen maar beschrijft nog niet de

⁴ MIM gebruikt voor dit niveau het begrip 'model van begrippen'. We wijken hiervan af om verwarring te voorkomen omdat binnen het programma VOI het begrip gegevenswoordenboek wordt gebruikt.

implementatie in die systemen. Een dergelijk model wordt in een formele taal beschreven en wordt waar mogelijk gegenereerd vanuit het conceptueel model.

Het logisch model wordt opgesteld voor ICT-interoperabiliteit, voor gebruik door met name de ontwerpers, bouwers en beheerders van ICT-voorzieningen.

Een logisch informatiemodel is:

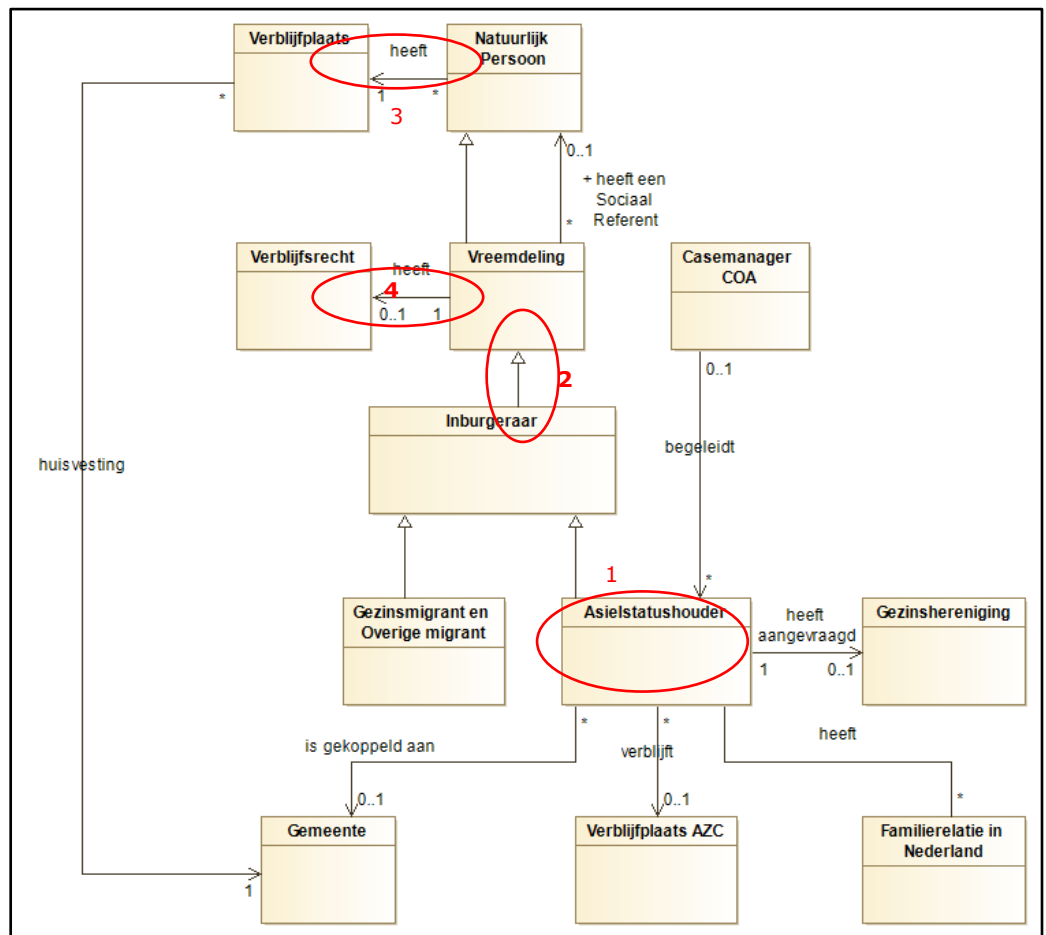
- Implementatie onafhankelijk en kan naar meerdere technische modellen worden geïmplementeerd;
- Specifiek voor een koppelvlak; en
- Een statisch model hetgeen betekent dat het structuur en de onderlinge relatie van gegevens beschrijft en geen dynamiek (zoals een beschrijving van de interactie tussen actoren).

Niveau 4: Fysiek of technisch gegevens- of datamodel

Specificeert de structuur en eigenschappen van de technologie waarin de informatie wordt vastgelegd of uitgewisseld. Dit is sterk afhankelijk van de gebruikte opslagtechnologie zoals een specifieke database of de servicetechnologie zoals xml, gml, SOAP, REST, GeoJSON, Linked-Data e.d. Het kan tevens informatie bevatten over de manier waarop berichten 'verpakt' worden, het (internet)protocol en de logistiek van het berichtenverkeer. De technische specificaties worden over het algemeen zoveel als mogelijk gegenereerd uit het logisch informatiemodel.

Deze specificaties worden opgesteld voor 'machines', te gebruiken door softwareontwikkelaars.

Bijlage 2 Legenda diagrammen



Legenda:

- Object (symbool rechthoek):** Asielstatushouder is een object (met kenmerken, niet zichtbaar in diagram).
- Generalisatie – Specialisatie (symbool pijl met driehoek op kop):** Een Inburgeraar is een Vreemdeling, de Inburgeraar erft de kenmerken van Vreemdeling, bijvoorbeeld het V-nummer.
- Associatie (symbool pijl)** Een Natuurlijk Persoon heeft precies één (1) Verblifplaats. Op één (1) Verblifplaats kunnen 0 (nul), 1 of meerdere Natuurlijke Personen aanwezig zijn.

Rol van de associatie is tekst boven de pijl: Natuurlijke Persoon *heeft* een Verblifplaats.

- Multipliciteit** (getal aan uiteinde van pijl)

0..1: Object is optioneel;

1 : Object komt precies één (1) keer voor in relatie met ander object;

1..*: Object komt één of meerdere keren voor in relatie met ander object;

* : Object komt nul, één of meerdere keren voor in relatie met ander object.

Voorbeeld:

Een Vreemdeling heeft wel of geen (0 ..1, optioneel) Verblifplaats. Het Verblifplaats heeft betrekking op precies één (1) Vreemdeling.

Een Casemanager COA begeleidt nul, één of meerdere (*) Asielstatushouders.