

Informatiemodel keten inburgering

Veranderopgave Inburgering (VOI)

Datum	22 december 2021
Status	Definitief
Versie	1.3



Colofon

Programma	Veranderopgave Inburgering
Versienummer	1.3
Werkgroep	Medewerkers van de volgende organisaties: SZW (vz.) IND DUO COA VNG Realisatie CBS Gemeente Utrecht Gemeente Amsterdam Gemeente Almere Gemeente Tilburg

Versiebeheer

Versie	Datum	Beschrijving
1.0	30-4-2021	Vastgesteld door stuurgroep.
1.1	14-7-2021	Leerbaarheidstoets: *) Aanpassingen leerbaarheidstoets (zie diagram Inburgeringsopleiding); *) Stelseldienst "Inplannen Leerbaarheidstoets" met kenmerken verwijderd; *) Stelseldienst gewijzigd van naam "Uitkomst leerbaarheidstoets", zie H5. Voortgangsgesprek: *) Object Voortgangsgesprek toegevoegd (zie diagram Inburgeringsopleiding). Stelseldienst Inschrijving inburgeraar bij instelling aan DUO: *) Aantal gegevens niet meer van toepassing voor asielstatushouder: uurtarief, totaalbedrag en bedrag lesmateriaal.
1.2	22-11-2021	*) Nieuw attribuut "Wordt Behandeld Als" in stelseldienst "Inburgeringsplicht vastgesteld/gewijzigd/beëindigd". *) Attribuut V-nr verwijderd in stelseldienst "Inburgeringsplicht vastgesteld/gewijzigd/beëindigd". *) Nieuw attribuut "Datum Einde Cursus" in stelseldienst "Gemeente levert stelseldienst (Wijzigingen op) Vastgestelde gegevens uit PIP aan DUO (inburgeringsaanbod-gedeelte)". *) Nieuw attribuut "Materiele historie van "Is gekoppeld aan gemeente" toegevoegd in stelseldienst "Notificatie inburgeraar gekoppeld aan gemeente". *) Attribuut "Materiele historie van Uitslag" toegevoegd in stelseldienst "Uitkomst leerbaarheidstoets".

		<p>*) Nieuw attribuut "Taalniveau" in stelseldienst "Inschrijving inburgeraar bij instelling".</p> <p>*) Stelseldienst "Beschikking voldaan inburgeringsplicht" niet van toepassing voor IND.</p> <p>*) Attribuut "Reden Geen Inburgeringsplicht" in stelseldienst "Beschikking voldaan inburgeringsplicht".</p> <p>*) Verwijderd attribuut "Datum Overige vakken Taalschakeltraject" in Stelseldienst "Inspanning inburgeraar bij instelling" en hiervoor in de plaats nieuw attribuut "Datum Taalschakeldiploma".</p> <p>*) Verwijderd "Verklaring ondertekend (Indicator Ondertekening Verklaring)" en "Gevolgde uren PVT " in stelseldienst "Resultaten PVT, MAP en Z-route".</p> <p>*) Verwijderd "MAP voltooid (Indicator Eindgesprek MAP)" en "Gevolgde uren PVT" in stelseldienst Resultaten PVT, MAP en Z-route".</p> <p>*) Stelseldienst "Notificatie inburgeringsplichtige 4 weken voor einde termijn" gewijzigd naar is algemener gemaakt. Nieuwe naam stelseldienst "Notificatie inburgeringsplichtige voor einde termijn".</p> <p>*) Nieuw attribuut "Reden Notificatie Einde Termijn" in stelseldienst "Notificatie inburgeringsplichtige voor einde termijn"</p> <p>*) Stelseldienst "Notificatie vooraankondiging boete" verwijderd. Deze is opgenomen in stelseldienst "Notificatie inburgeringsplichtige voor einde termijn</p> <p>*) Stelseldienst "Eindoordeel vrijstelling aan gemeente" wordt niet geleverd aan IND.</p> <p>*) Nieuw attribuut "Aantal Gratis Examenpogingen Nog Tegoed" in Stelseldienst "Examenresultaten". Attribuut " Indicator op komen dagen" en "Aantal Examenpogingen" verwijderd uit Stelseldienst "Examenresultaten".</p> <p>*) Object Vooraankondiging Boete verwijderd, diagram Handhaving hierop aangepast.</p> <p>*) Stelseldienst "Notificatie vooraankondiging boete" verwijderd en opgenomen in stelseldienst "Notificatie inburgeringsplichtige einde termijn".</p>
1.3	22-12-2021	<p>*) Uren MAP en Uren PVT verwijderd op plekken waar dit ten onrechte nog stond.</p> <p>*) Datum tot (peildatum) expliciet gemaakt bij Taalonderwijs Deelname</p> <p>*) Datum afname en examennummer toegevoegd aan stelseldienst "Uitslag leerbaarheidstoets"</p>

Inhoud

1 Inleiding 5

2 Informatiemodel 6

- 2.1 Wat is een informatiemodel? 6
- 2.2 Nut en noodzaak informatiemodel 6
- 2.3 Niveaus informatiemodellen 6
- 2.4 Relatie met ketenarchitectuur en ketenproces 7

3 Scope 8

4 Informatiemodel diagrammen 10

- 4.1 Persoon (I) 11
- 4.2 Persoon (II) – Asielstatushouder - 12
- 4.3 Inburgeringsplicht 13
- 4.4 Inburgeringsresultaat 14
- 4.5 Inburgeringsopleiding 15
- 4.6 Ontzorging en begeleiding 16
- 4.7 Handhaving 17
- 4.8 Sociale Lening 18

5 Stelseldiensten en gegevensuitwisseling 19

- 5.1 Inleiding 19
- 5.2 Stelseldiensten en gegevensuitwisseling per subproces 20
 - 5.2.1 Vaststellen inburgeringsplicht en voorbereiden op inburgering 20
 - 5.2.2 Brede intake en PIP 23
 - 5.2.3 B1-Route 24
 - 5.2.4 Onderwijsroute 26
 - 5.2.5 Z-route 29
 - 5.2.6 Vaststellen voldaan inburgeringsplicht 31
 - 5.2.7 Handhaving 34
 - 5.2.8 Vrijstellingen 36
 - 5.2.9 Ontheffingen 37
 - 5.2.10 Stelseldiensten Verhuizingen 38

6 Openstaande punten 39

7 Suggesties en aanbevelingen 40

Bijlage 1: Niveaus van informatiemodellen 41

Bijlage 2 Legenda diagrammen 43

1 Inleiding

Dit document bevat het informatiemodel voor de nieuwe inburgeringsketen, gebaseerd op de Wet inburgering (2021), Besluit en Regeling van deze wet. Het informatiemodel is ontwikkeld voor het programma Veranderopgave Inburgering (VOI) en bevat een beschrijving van de gegevens die nodig zijn voor de informatie-uitwisseling tussen de verschillende ketenpartners (IND, COA, DUO, gemeenten en het CBS) van de inburgeringsketen. In de periode december 2020 tot en met april 2021 zijn met de vertegenwoordigers van de ketenpartners en de VNG zeven workshops georganiseerd waarin het informatiemodel is besproken en uitgewerkt.

Hoofdstuk 2 (Informatiemodel) en 3 (Scope) beschrijven wat een informatiemodel is respectievelijk de scope van het gegevenswoordenboek en informatiemodel. Het hoofdstuk Informatiemodel diagrammen toont de diagrammen die (een deel van) het informatiemodel tonen. Deze diagrammen geven de lezer een overzicht op welke wijze (bedrijfs)objecten onderling met elkaar zijn gerelateerd.

De definities en eigenschappen van deze objecten en kenmerken zijn te vinden in document "*Informatiemodel Keten Inburgering – details objecten en kenmerken –*". Naast het informatiemodel is er ook een Gegevenswoordenboek ontwikkeld, deze bevat een overzicht van begrippen die relevant zijn voor de inburgeringsketen. Het Gegevenswoordenboek is te vinden in document: "*Gegevenswoordenboek Keten Inburgering*".

Het gegevenswoordenboek en het informatiemodel zorgen voor een gemeenschappelijke basis ten aanzien van begrippen, terminologie en informatie in het domein van de nieuwe inburgeringsketen. Dit gemeenschappelijke kader is onder andere belangrijk voor twee groepen medewerkers:

- De business zoals bijvoorbeeld mensen werkzaam op ministeries en gemeenten die betrokken zijn (of gaan worden) bij de ontwikkeling en de uitvoering van de nieuwe inburgeringsketen; en
- ICT-specialisten zoals architecten, ontwerpers, ontwikkelaars, testers en beheerders betrokken bij (de informatisering) deze keten.

Business en ICT-specialisten vormen dan ook de primaire doelgroep van dit document.

Hoofdstuk 5 (Stelseldiensten en gegevensuitwisseling) beschrijft de stelseldiensten die in het informatiemodel zijn uitgewerkt. Van elke stelseldienst zijn de gegevens beschreven die worden uitgewisseld tussen de ketenpartners met daarbij een verwijzing naar het bijbehorende ketenproces waarin deze gegevens worden uitgewisseld.

In hoofdstuk 6 zijn een aantal punten vermeld die in deze versie van het informatiemodel nog open staan. Tenslotte, in hoofdstuk 7 staan een aantal suggesties en aanbevelingen vermeld die interessant kunnen zijn om later te verwerken in het informatiemodel.

2 Informatiemodel

2.1 Wat is een informatiemodel?

Een informatiemodel beschrijft de relaties, semantiek en de kenmerken/eigenschappen van informatie over dingen ((bedrijfs)objecten) in de werkelijkheid. Dit kunnen fysieke objecten zijn, die in werkelijkheid bestaan, maar ook niet-fysieke zoals bijvoorbeeld concepten en ideeën die niet bestaan in een fysieke wereld.

Voorbeelden van objecten zijn:

- Fysiek: een Asielstatushouder, een Inburgeraar; en
- Niet-fysiek: een Inburgeringsplicht of een Verblijfsrecht.

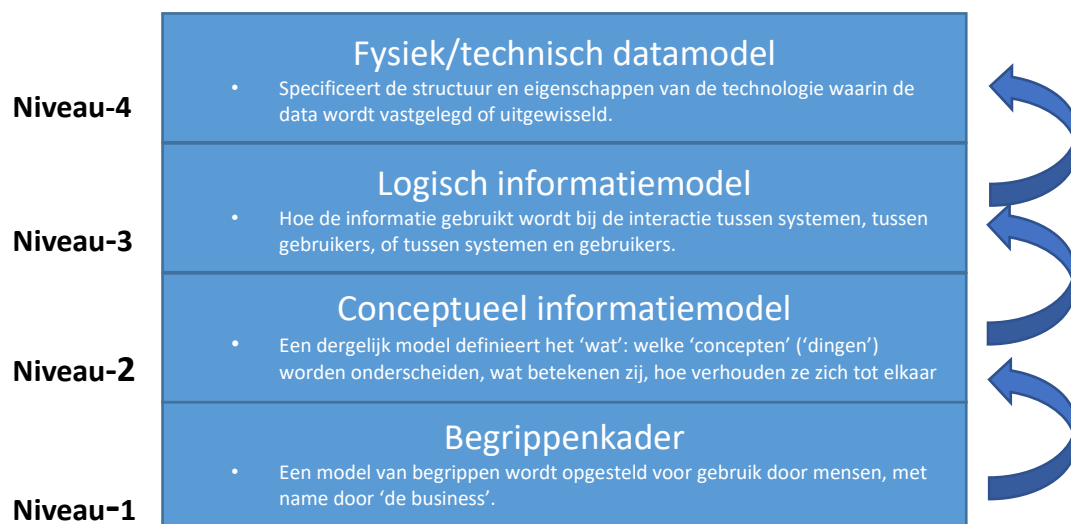
Een object heeft kenmerken waarvan we informatie willen bijhouden. Bijvoorbeeld het object Asielstatushouder heeft onder andere als kenmerk een BSN en een geboortedatum. Daarnaast definieert een informatiemodel ook de semantiek van een object en de eigenschappen van het object in een specifiek domein. Voor ons is het domein de nieuwe inburgeringsketen. Een object kan in verschillende domeinen (zoals bijvoorbeeld de vreemdelingen en justitiële keten) voorkomen. Zo'n object kan dan per domein ook een eigen (werk)definitie hebben. Zoals in de echte wereld hebben objecten relaties met andere objecten, dit is te zien in de verschillende diagrammen verderop in het document.

2.2 Nut en noodzaak informatiemodel

Waarom is een informatiemodel nodig en wat is het nut hiervan? De inburgeringsketen is een domein waarin ketenpartners onderling veel gegevens met elkaar uitwisselen. Voor een goedwerkende keten is het nodig dat ketenpartners elkaar begrijpen en dezelfde taal spreken. Dat betekent dat er gemeenschappelijke afspraken over onderlinge relaties, semantiek en eigenschappen van deze gegevens nodig zijn. Een informatiemodel legt deze afspraken op een gestructureerde manier vast en biedt zo ketenpartners een gemeenschappelijk taal voor de inburgeringsketen.

2.3 Niveaus informatiemodellen

Voor het programma VOI wordt voor de inburgeringsketen een informatiemodel ontwikkeld volgens de Metamodel Informatie Modelering (MIM). We volgen hiermee NORA die aangeeft dat MIM een hanteerbare en effectieve indeling is om een gedeelde taal te beschrijven. MIM onderkent informatiemodellen op verschillende niveaus, zie Figuur 1. De niveaus variëren van een zo getrouw mogelijke beschrijving van die werkelijkheid (niveau-1) tot en met een specificatie van de wijze van vastlegging van die werkelijkheid in een database of uitwisselformaat (niveau-4). Een informatiemodel bouwt voort op een informatiemodel van het direct onderliggende niveau.



Figuur 1: Niveaus van informatiemodellen

2.4 Relatie met ketenarchitectuur en ketenproces

Het gegevenswoordenboek en informatiemodel hebben een relatie met de ketenarchitectuur¹ en het ketenproces¹. Ten eerste, de stelseldiensten gedefinieerd in de architectuur en verder uitgewerkt in de processen hebben invloed op de scope van het informatiemodel, zie ook hoofdstuk 3 (Scope).

Het informatiemodel beschrijft de gegevensuitwisseling van gegevens tussen de ketenpartners met daarbij een verwijzing naar het bijbehorende ketenproces waarin deze gegevens worden uitgewisseld.

De stelseldiensten benoemd in de processen en die relevant zijn voor de informatievoorziening voor de keten zijn gedefinieerd in bedrijfsobjecten met behorende kenmerken. Zo is in het informatiemodel te zien dat elk kenmerk uit het model nodig is voor minimaal één stelseldienst of voor monitoring en evaluatie (M&E) doeleinden.

Daarnaast zijn er relaties tussen de architectuurprincipes en het informatiemodel. De definities (zowel syntax en semantiek) uit het informatiemodel geven invulling aan het architectuurprincipe hergebruik van gegevens en het gestructureerd (elektronisch) uitwisselen van gegevens (zie principe VOI-3 en -7). Een ander belangrijk principe, gegevens halen bij de bron (zie principe VOI-6) wordt door het informatiemodel ingevuld door per kenmerk (attribuut) van een bedrijfsobject de bronhouder te benoemen.

¹ <https://www.rijksoverheid.nl/onderwerpen/inburgeren-in-nederland/documenten/publicaties/2021/04/13/documentatie-informatievoorziening-keten-inburgering>

3 Scope

De Wet inburgering bevat de grondslagen voor de gegevensuitwisselingen tussen de ketenpartners. Het uitgangspunt is dat ketenpartners alleen die gegevens uitwisselen die noodzakelijk zijn voor het uitvoeren van hun wettelijke taken. Het informatiemodel volgt dit uitgangspunt en bevat dus alleen gegevens waarvoor een wettelijke grondslag is.

De uitvoering van de Wet Inburgering vindt plaats door diensten (waaronder gegevensuitwisseling) die ketenpartners aan elkaar leveren. In hoofdstuk 5 (Stelseldiensten en gegevensuitwisseling) zijn de stelseldiensten opgenomen die relevant zijn voor de gegevensuitwisseling voor de keten. Voor een totaaloverzicht van alle stelseldiensten wordt verwezen naar de ketenarchitectuur. Naast deze stelseldiensten is er ook gegevensuitwisseling in het kader van M&E. De wet Inburgering beschrijft dat de ketenpartners wettelijk verplicht zijn om gegevens aan te leveren voor M&E doeleinden.

Voor het plateau 1 uit de ketenarchitectuur wordt het gegevenswoordenboek (niveau-1) en het conceptueel informatiemodel (niveau-2) ontwikkeld, zie Bijlage 1: Niveaus van informatiemodellen voor een beschrijving van deze producten. Het beschouwde domein (de 'universe of discourse') is de nieuwe inburgeringsketen.

De scope van het gegevenswoordenboek zijn de begrippen (afkomstig uit Wet, Besluit of Regeling inburgering) die ketenpartners hanteren in de informatie-uitwisseling van de inburgeringsketen. Een compleet gegevenswoordenboek met alle begrippen van de inburgeringsketen was gegeven de tijdspannen niet haalbaar. Begrippen in het gegevenswoordenboek kunnen ook elementen zijn die in het informatiemodel voorkomen en daar verder worden gedetailleerd.

Niet in scope is het volgende:

- In plateau-1 vindt gegevensuitwisseling plaats met bestaande portalen, de ketenpartners blijven hun eigen systemen (eventueel met aanpassingen) gebruiken en er zijn geen centrale voorzieningen in de keten. Dit maakt dat we in plateau-1 voor de inburgeringsketen geen logisch informatiemodel (op niveau-3) en fysiek datamodel (op niveau-4) nodig hebben. In plateau-2 en -3 zal naar verwachting het gebruik van portalen afnemen en komen er meer geautomatiseerde koppelingen. Hierdoor ontstaat er behoefte aan logische informatiemodel(len) in de keten om de interoperabiliteit tussen deze systemen te ondersteunen.
- De gegevensuitwisseling *binnen* de organisaties van ketenpartners is niet in scope van het informatiemodel van de inburgeringsketen. Immers het informatiemodel keten beschrijft de gegevensuitwisseling met behulp van de gedefinieerde stelseldiensten. De verschillende ketenpartners worden daarom gezien als een 'black box', de interne verwerking van gegevens is voor het informatiemodel keten niet relevant. Consequentie hiervan is dat de bronregistratie van een gegeven uit het informatiemodel niet wordt geregistreerd in het informatiemodel. Bijvoorbeeld: de kenmerken van object "Voorbereiding Op Inburgering" zijn afkomstig van Bronhouder COA, waarbij IBIS de bronregistratie is die deze kenmerken registreert. Het feit dat deze kenmerken in IBIS zijn vastgelegd wordt dus niet geregistreerd in het informatiemodel, uiteraard wordt COA wel als Bronhouder van deze gegevens benoemd in het informatiemodel.
- De stelseldiensten van ketenpartner naar burger (= Inburgeraar) zijn decentraal en vormen daarom geen onderdeel van de keten. In het informatiemodel wordt

de gegevensverwerking van deze stelsendiensten niet uitgewerkt. Voor een overzicht van de stelsendiensten die zijn uitgewerkt in het informatiemodel zie hoofdstuk 5 (Stelsendiensten en gegevensuitwisseling).

4 Informatiemodel diagrammen

Dit hoofdstuk bevat de verschillende diagrammen die elk een stuk van het informatiemodel tonen. Een diagram toont de verschillende objecten vanuit een bepaalde indeling (een view) voor een of meerder stakeholders.

Voor nu is gekozen voor een indeling van de diagrammen bedoeld voor alle ketenpartners in de inburgeringsketen. Het is daarmee een algemene indeling die het inburgeringsdomein in herkenbare delen onderverdeelt:

- Persoon,
- Inburgeringsplicht,
- Inburgeringsopleiding,
- Inburgeringsresultaat,
- Ontzorging en begeleiding,
- Handhaving en
- Sociale lening.

In de toekomst kunnen, indien gewenst, nog andere grafische-views op het informatiemodel worden gemaakt, denk bijvoorbeeld aan: objecten betrokken bij een of meerdere stelseldiensten, objecten gegroepeerd per ketenpartner of per proces. Vanwege het ontbreken van hulpmiddelen (tooling) is dit nu achterwege gelaten.

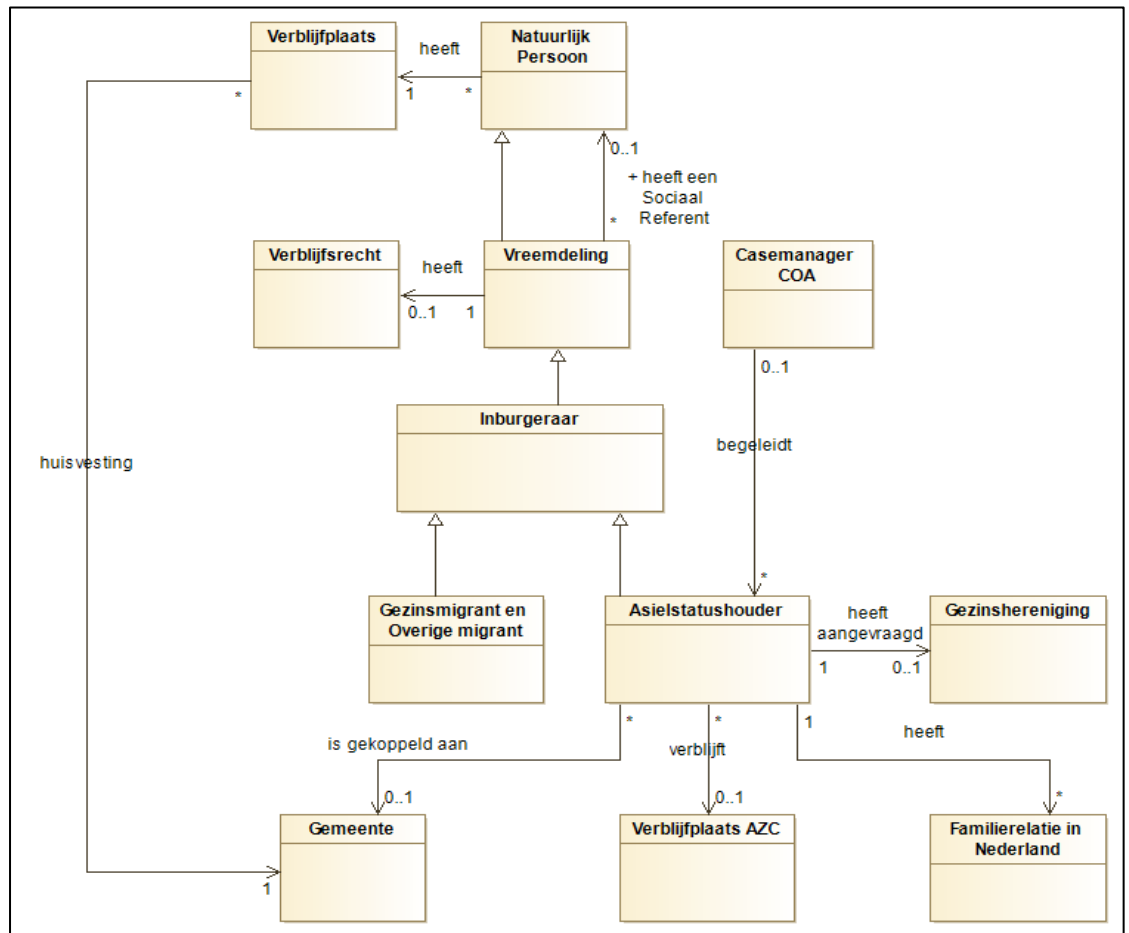
Bovengenoemde views zijn wel in een spreadsheet-vorm (dus niet grafische vorm) door de lezer samen te stellen met behulp van spreadsheet-filters. Zie hiervoor document:

"Informatiemodel Keten Inburgering – details objecten en kenmerken –", in het werkblad *"Overzicht Kenmerken"*.

Details (waaronder de definities en andere eigenschappen) van de objecten staan vermeld in het bovenstaande document. De kenmerken van de objecten zijn niet opgenomen in de diagrammen omdat anders de diagrammen niet goed leesbaar worden. Een beschrijving van de kenmerken (attributen) is ook te vinden in het bovenstaande document.

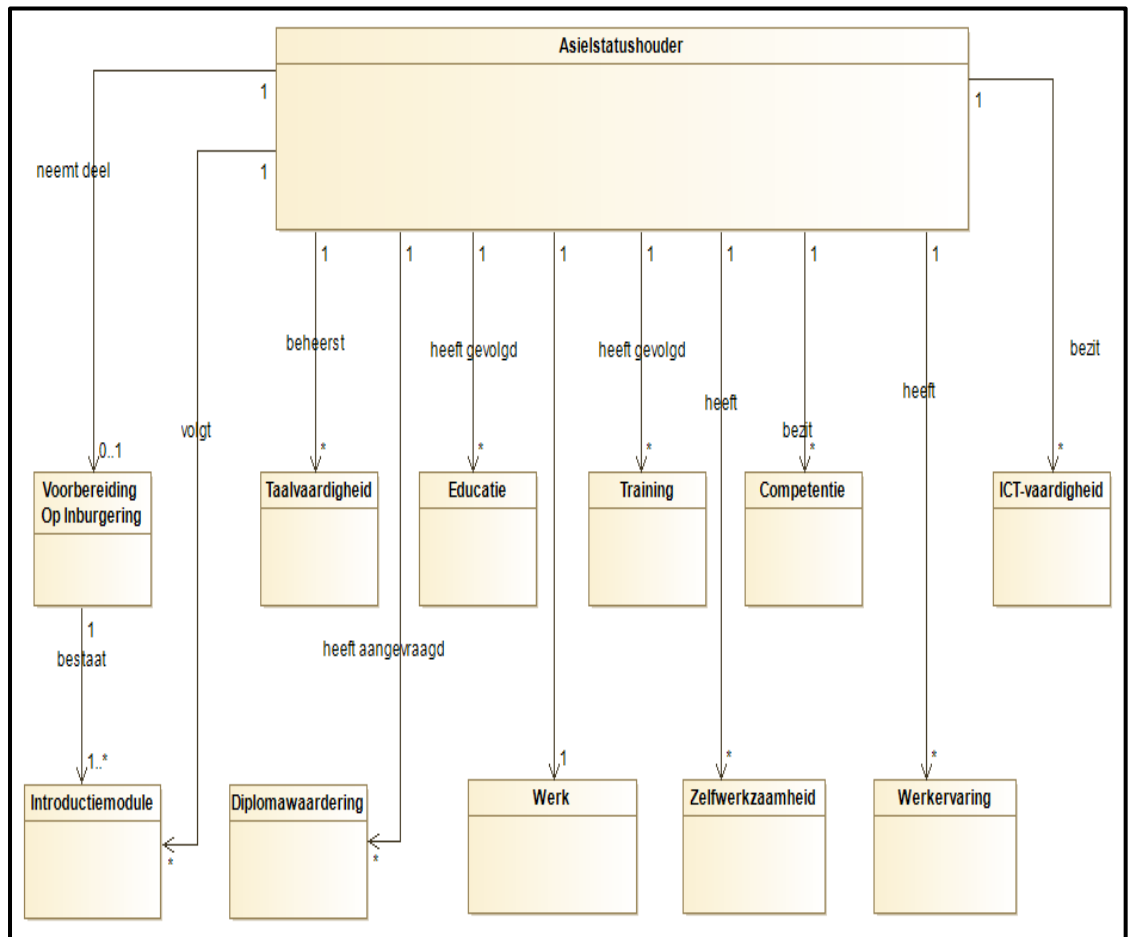
Bijlage 2 Legenda diagrammen toont een legenda die de symbolen in de diagrammen verklaart.

4.1 Persoon (I)



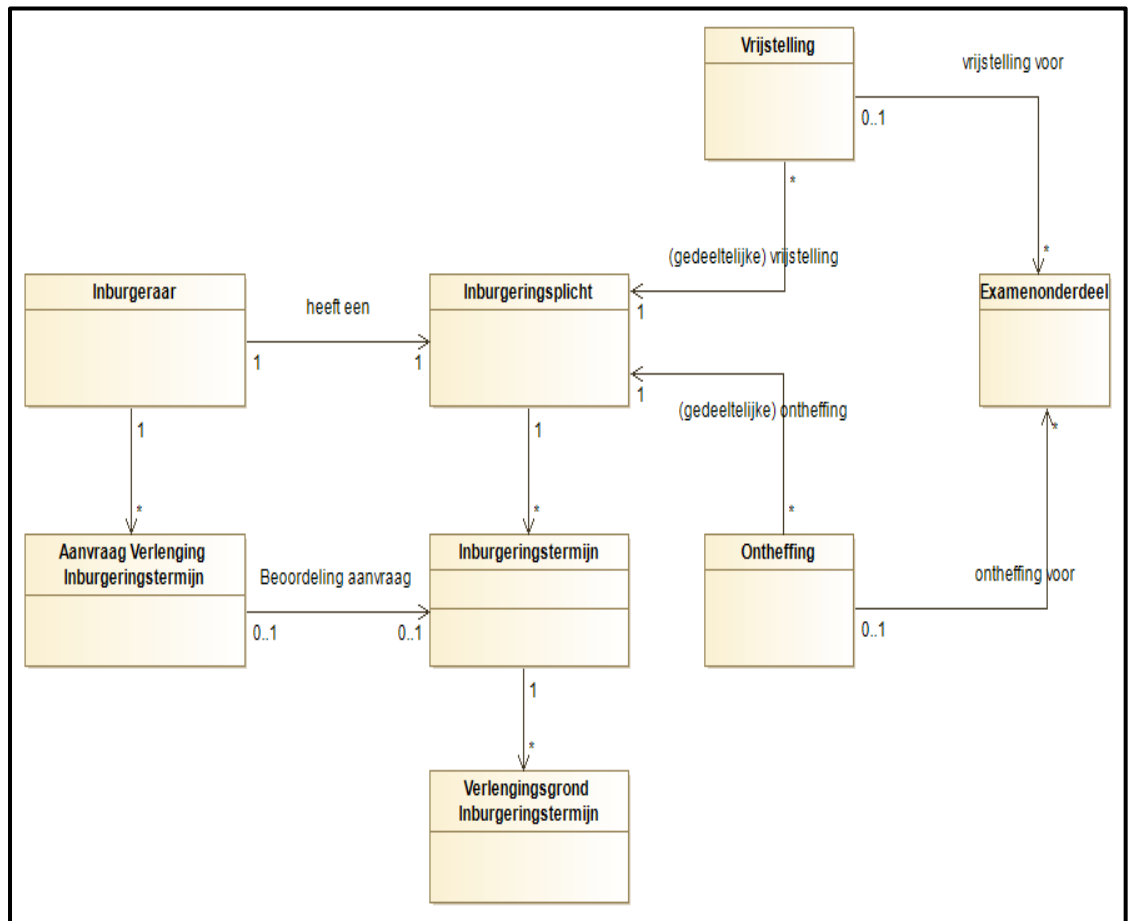
Figuur 2: diagram Persoon (I)

4.2 Persoon (II) – Asielstatushouder -



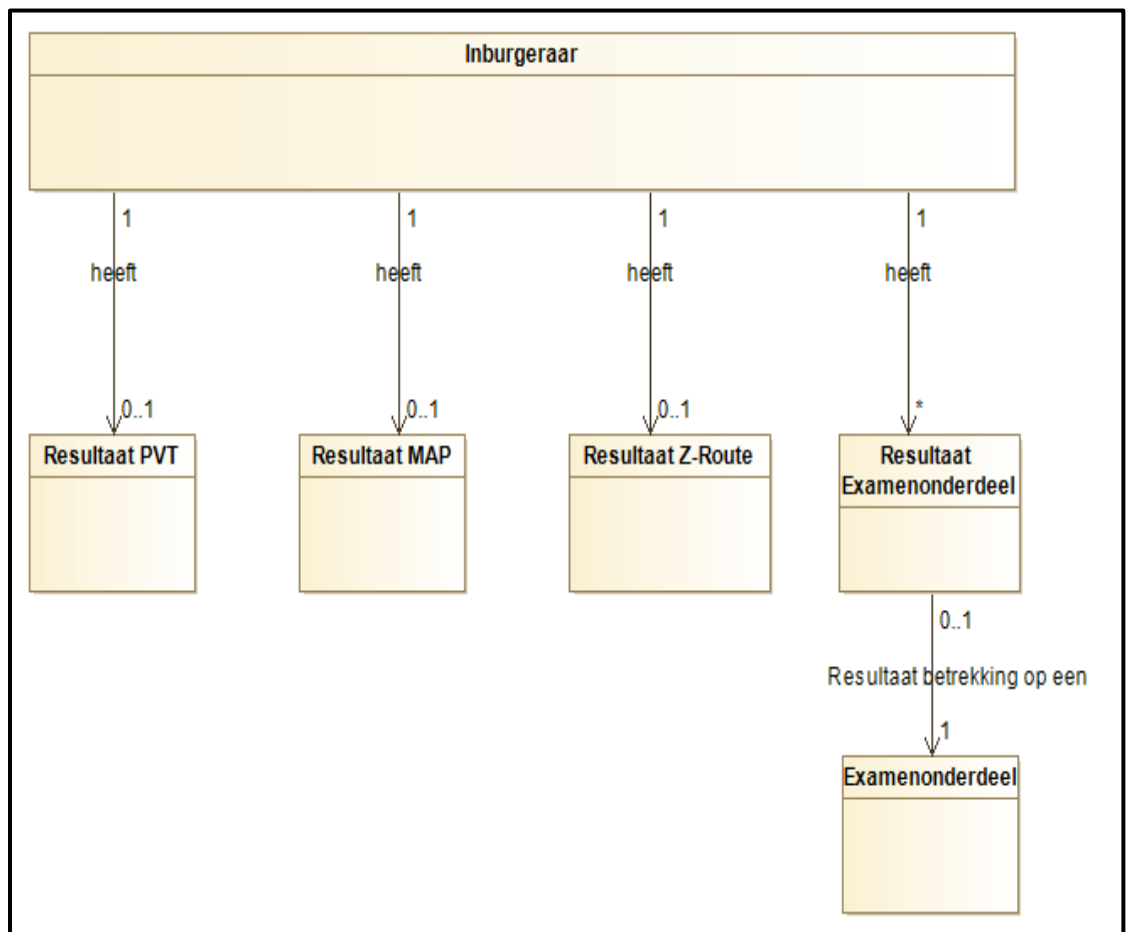
Figuur 3: diagram Persoon (II) – Asielstatushouder -

4.3 Inburgeringsplicht



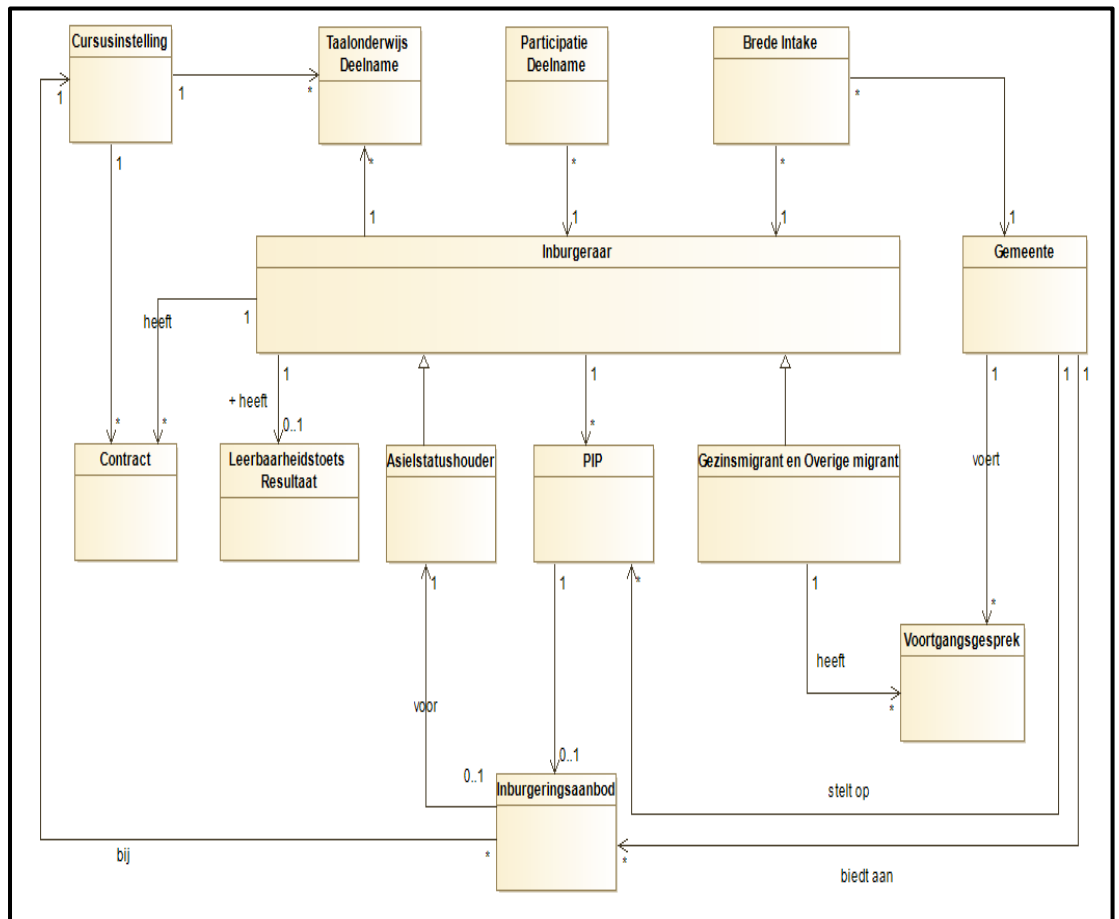
Figuur 4: diagram Inburgeringsplicht

4.4 Inburgeringsresultaat



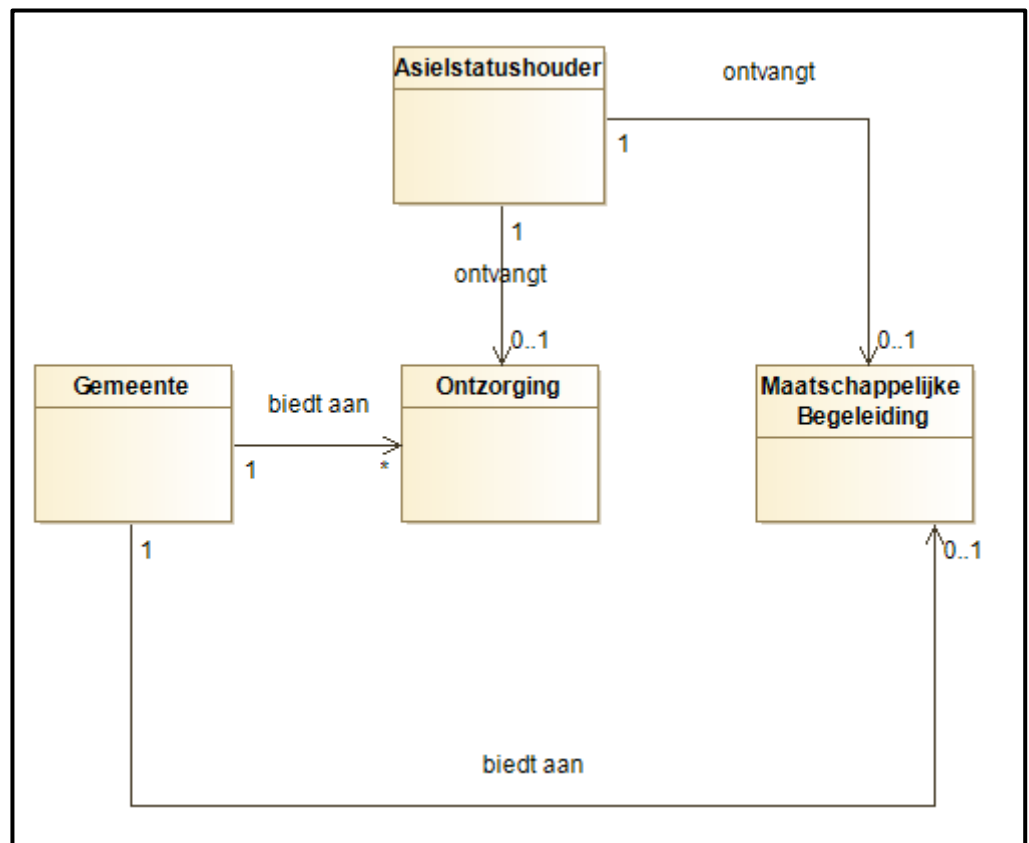
Figuur 5: diagram Inburgeringsresultaat

4.5 Inburgeringsopleiding



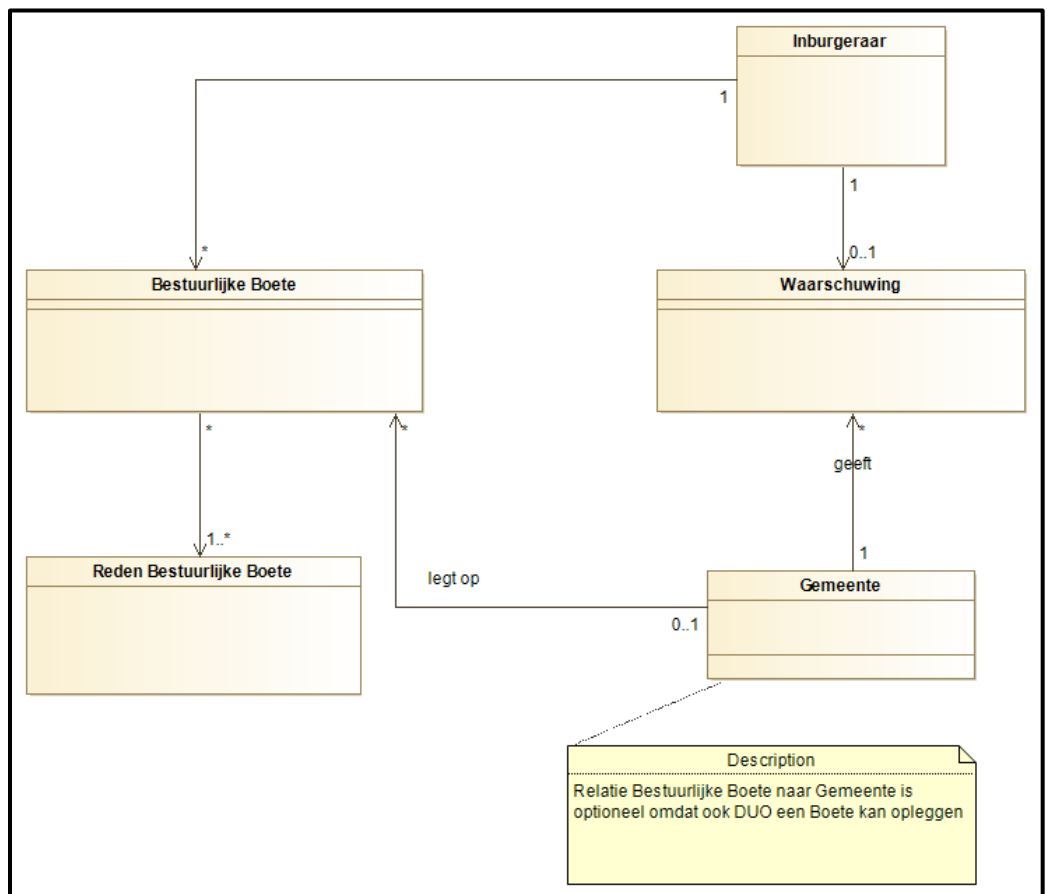
Figuur 6: diagram Inburgeringsopleiding

4.6 Ontzorging en begeleiding



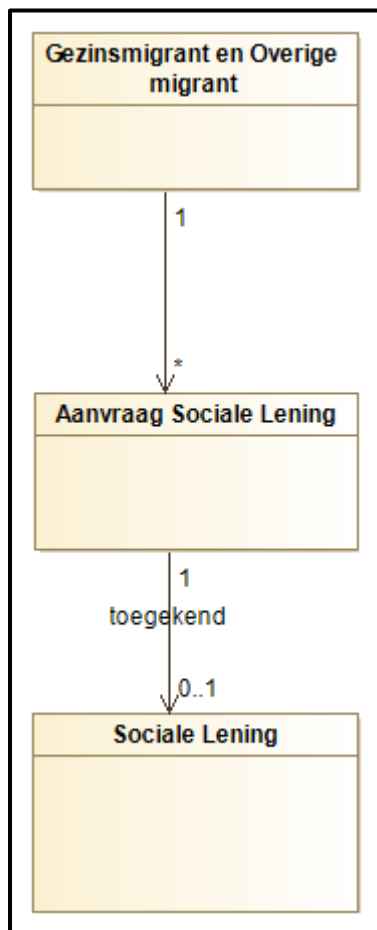
Figuur 7: diagram Ontzorging en Begeleiding

4.7 Handhaving



Figuur 8: diagram Handhaving

4.8 Sociale Lening



Figuur 9: diagram Sociale Lening

5 Stelseldiensten en gegevensuitwisseling

5.1 Inleiding

Dit hoofdstuk bevat de stelseldiensten die in het informatiemodel zijn uitgewerkt. Hieronder is overzicht van deze stelseldiensten gegeven.

Ketenpartner	Levert stelseldienst	Aan andere ketenpartner
IND	Verblijfsdoelen asielstatushouder, gezinsmigrant en overige migranten Wijzigingen verblijfsrecht	DUO
DUO	Inburgeringsplicht vastgesteld / gewijzigd / beëindigd	COA en gemeenten
	Recht op maatschappelijke begeleiding	Gemeenten
	Inburgeringstermijn vastgesteld / gewijzigd	
	Notificatie over inburgeringsplichtige om reden (4 weken voor einde termijn, vooraankondiging boete, 4 weken na einde termijn, aanwezigheid aanvraag verlenging)	
	Opgelegde boete	
	Beschikking voldaan inburgeringsplicht	
	Beoordeling aanvraag verlenging	
	Eindoordeel vrijstelling	
	Uitkomst leerbaarheidstoets	
	Beslissing ontheffing (inclusief BIO)	
	Examenresultaten	Gemeenten en instelling(en)
COA	Notificatie inburgeraar gekoppeld aan gemeente	Gemeenten en DUO
	Klantprofiel	Gemeenten
Gemeenten	(Wijzigingen op) Vastgestelde gegevens uit PIP	DUO

	Resultaten PVT, MAP, Z-route	
	Inspanning inburgeraar bij instelling	
Instelling	Inschrijving inburgeraar bij instelling	DUO
	Inspanning inburgeraar bij instelling	DUO en gemeenten
IND, COA, gemeenten, DUO	Informatie tby monitoring en evaluatie Informatie tby monitoring en evaluatie	CBS CBS

5.2 Stelseldiensten en gegevensuitwisseling per subproces

In deze paragraaf zijn de stelseldiensten per onderdeel van het ketenproces uitgewerkt. Van iedere stelseldienst worden de gegevens opgesomd die uitgewisseld worden tussen de ketenpartners. Er kan onderscheid zijn tussen de gegevens voor een asielstatushouder en die voor een gezinsmigrant / overige migrant. Dat verschil is in de tabel uitgewerkt.

5.2.1 Vaststellen inburgeringsplicht en voorbereiden op inburgering

IND levert stelseldienst Verblijfsdoelen asielstatushouder, gezinsmigrant en overige migranten aan DUO		
Naam gegeven	Asielstatushouder?	Gezinsmigrant / overige migrant?
BSN	Ja	Ja
V-nummer	Ja	Ja
Verblijfsdoel	Ja	Ja
BSN referent	Ja	Ja
Verblijfsdoel referent	Ja	Ja
Nationaliteit referent	Ja	Ja
Datum Bekendmaking	Ja	Ja
Datum Intrekking	Ja	Ja
Datum Afloop	Ja	Ja
DUO levert stelseldienst Inburgeringsplicht vastgesteld / gewijzigd / beëindigd aan COA en gemeenten		
Naam gegeven	Asielstatushouder?	Gezinsmigrant / overige migrant?
BSN	Ja	Ja
Geboortedatum	Ja	Ja
Indicator Inburgeringsplicht	Ja	Ja
Inburgeraar, specialisatie: Asielstatushouder of Gezinsmigrant en Overige Migrant	Ja	Ja
Gedetailleerde doelgroep	Ja	Ja
Datum start (Materiele historie van Indicator Inburgeringsplicht)	Ja	Ja
Datum eind (Materiele historie van Indicator Inburgeringsplicht)	Ja	Ja
Reden Geen Inburgeringsplicht	Ja	Ja

Datum gewijzigd (Formele historie van Indicator Inburgeringsplicht)	Ja	Ja
Wordt Behandeld Als	Ja	Ja
Materiele historie van 'Wordt Behandeld Als' (Datum Ingang Wisseling Doelgroep)	Ja	Ja
COA levert stelseldienst Notificatie inburgeraar gekoppeld aan gemeente aan gemeenten en DUO		
<i>Naam gegeven</i>	<i>Asielstatushouder?</i>	<i>Gezinsmigrant/ overige migrant?</i>
BSN	Ja	Nee
V-nummer	Ja	Nee
Geboortedatum	Ja	Nee
Is gekoppeld aan gemeente (naam van gemeente)	Ja	Nee
Materiele historie van 'Is gekoppeld aan gemeente' (Datum ingang gekoppeld aan gemeente)	Ja	Nee
DUO levert stelseldienst Recht op maatschappelijke begeleiding aan gemeenten		
<i>Naam gegeven</i>	<i>Asielstatushouder?</i>	<i>Gezinsmigrant/ overige migrant?</i>
BSN	Ja	Nee
Indicatie recht op maatschappelijke begeleiding	Ja	Nee
COA levert stelseldienst Klantprofiel aan gemeenten²		
<i>Naam gegeven</i>	<i>Asielstatushouder?</i>	<i>Gezinsmigrant/ overige migrant?</i>
BSN	Ja	Nee
Geboortedatum	Ja	Nee
Nationaliteit	Ja	Nee
Voornamen	Ja	Nee
Voorvoegsel geslachtsnaam	Ja	Nee
Geslachtsnaam	Ja	Nee
Geslachtsaanduiding	Ja	Nee
Datum	Ja	Nee

² Voor nareizigers geldt dat er sprake is van een verkort profiel. Nareizigers stromen in principe direct door naar hun referent in de gemeente. Als dat echter niet direct mogelijk is, verblijven zij eerst nog in de opvang bij het COA.

Als zij direct doorgaan naar de gemeente, stuurt het COA de gemeente een 'nareisprofiel'. Hierin staat de summier, eerste informatie over de nareiziger. Als zij eerst bij het COA verblijven, stuurt het COA een klantprofiel naar de gemeente waarin meer en gevarieerdere informatie staat.

huwelijkssluiting/aangaan geregistreerd partnerschap		
Datum ontbinding huwelijk/geregistreerd partnerschap	Ja	Nee
Gemeente van inschrijving (Verblijfplaats)	Ja	Nee
Adres (Verblijfplaats)	Ja	Nee
Locatiebeschrijving (Verblijfplaats)	Ja	Nee
AZC (Verblijfplaats AZC)	Ja	Nee
Staatnaam (Verblijfplaats AZC)	Ja	Nee
Huisnummer (Verblijfplaats AZC)	Ja	Nee
Huisnummer Toevoeging (Verblijfplaats AZC)	Ja	Nee
Postcode (Verblijfplaats AZC)	Ja	Nee
Plaatsnaam (Verblijfplaats AZC)	Ja	Nee
Geboortedatum familierelatie	Ja	Nee
Familierelatie Asielstatushouder	Ja	Nee
Instemming deelname Voorinburgering	Ja	Nee
Datum instemming	Ja	Nee
Reden	Ja	Nee
Toets taalleerbaarheid	Ja	Nee
Score	Ja	Nee
Resultaat toets taalleerbaarheid	Ja	Nee
Toets Spreekvaardigheid	Ja	Nee
Resultaat Toets Spreekvaardigheid	Ja	Nee
De materiele historie van: Resultaat Toets Spreekvaardigheid	Ja	Nee
Opleidingsniveau (geschat)	Ja	Nee
Taalles Activiteit	Ja	Nee
Datum Van Taalles Activiteit	Ja	Nee
Datum Tot Taalles Activiteit	Ja	Nee
Resultaat Taalles Activiteit	Ja	Nee
Presentie Taalles	Ja	Nee
Modulenaam introductiemodule	Ja	Nee
Deelname introductiemodule	Ja	Nee
Niveau (competentie)	Ja	Nee
Waardering aangevraagd	Ja	Nee
Diplomawaardering voor	Ja	Nee
Diplomawaardering Nederlands niveau	Ja	Nee
Diplomawaardering richting	Ja	Nee
Opleiding	Ja	Nee
Educatie Van	Ja	Nee

Educatie Tot	Ja	Nee
Educatie Land	Ja	Nee
Educatie Diploma	Ja	Nee
Educatie in bezit	Ja	Nee
ICT-Vaardigheid	Ja	Nee
Niveau ICT-Vaardigheid	Ja	Nee
Taalvaardigheid Taal	Ja	Nee
Taalvaardigheid Mondeling	Ja	Nee
Taalvaardigheid Schriftelijk	Ja	Nee
Training	Ja	Nee
Periode Training	Ja	Nee
Resultaat Training	Ja	Nee
CV gemaakt	Ja	Nee
Vrijetekstbesteding	Ja	Nee
Ambitie	Ja	Nee
Contact UAF	Ja	Nee
Beroep	Ja	Nee
Beroep Van	Ja	Nee
Beroep Tot	Ja	Nee
Beroep Land	Ja	Nee
Beroep Toelichting	Ja	Nee
Soort Aanstelling	Ja	Nee
Taak	Ja	Nee
Taak Van	Ja	Nee
Taak Tot	Ja	Nee

5.2.2 Brede intake en PIP

DUO levert stelseldienst Uitkomst leerbaarheidstoets aan gemeenten		
<i>Naam gegeven</i>	<i>Asielstatushouder?</i>	<i>Gezinsmigrant / overige migrant?</i>
BSN	Ja	Ja
Uitslag	Ja	Ja
Materiele historie van Uitslag	Ja	Ja
Examenummer	Ja	Ja
Datum afname	Ja	Ja
Gemeente levert stelseldienst (Wijzigingen op) Vastgestelde gegevens uit PIP aan DUO (PIP-gedeelte)		
<i>Naam gegeven</i>	<i>Asielstatushouder?</i>	<i>Gezinsmigrant / overige migrant?</i>
Naam Contactpersoon	Ja	Ja
Email Contactpersoon	Ja	Ja
Telefoonnummer Contactpersoon	Ja	Ja
Dagtekening Initiële PIP	Ja	Ja
Dagtekening PIP	Ja	Ja
BSN	Ja	Ja
Geboortedatum	Ja	Ja

Leerroute	Ja	Ja
Niveau	Ja	Ja
Geschatte Intensiteit B1-Route	Ja	Nee
Indicator Alfabetisering	Ja	Ja
Indicator Toestemming Examen A2	Ja	Ja
Gemeente levert stelseldienst (Wijzigingen op) Vastgestelde gegevens uit PIP aan DUO (inburgeringsaanbod-gedeelte)		
<i>Naam gegeven</i>	<i>Asielstatushouder?</i>	<i>Gezinsmigrant/ overige migrant?</i>
Datum Inburgeringsaanbod	Ja	Nee
BSN	Ja	Nee
Geboortedatum	Ja	Nee
Datum Aanvang Taalschakeltraject	Ja	Nee
Datum Einde Cursus	Ja	Nee
Cursusinstelling	Ja	Nee
Indicator Alfabetisering	Ja	Nee
Gemeente levert stelseldienst Resultaten PVT, MAP, Z-route aan DUO (gedeelte uren brede intake)		
<i>Naam gegeven</i>	<i>Asielstatushouder?</i>	<i>Gezinsmigrant / overige migrant?</i>
BSN	Ja	Ja
Geboortedatum	Ja	Ja
Gevolgde uren taallessen en KNM (Brede Intake)	Ja	Ja
DUO levert stelseldienst Inburgeringstermijn vastgesteld / gewijzigd aan gemeente		
<i>Naam gegeven</i>	<i>Asielstatushouder?</i>	<i>Gezinsmigrant/ overige migrant?</i>
BSN	Ja	Ja
Geboortedatum	Ja	Ja
Datum Aanvang Inburgeringstermijn	Ja	Ja
Datum Einde Inburgeringstermijn	Ja	Ja
Datum gewijzigd (Formele historie Datum Einde Inburgeringstermijn)	Ja	Ja
Verlengingsgrond	Ja	Ja

5.2.3 B1-Route

DUO levert stelseldienst Examenresultaten aan gemeente en instelling(en)

--

Naam gegeven	Asielstatushouder?	Gezinsmigrant / overige migrant?
BSN	Ja	Ja
Geboortedatum	Ja	Ja
Examendatum	Ja	Ja
Onderdeel	Ja	Ja
Niveau	Ja	Ja
Resultaat	Ja	Ja
Reden Geen Resultaat	Ja	Ja
Aantal Gratis Examenpogingen Nog Tegoed	Ja	Nee
Gemeente levert stelseldienst Resultaten PVT, MAP en Z-route aan DUO		
Naam gegeven	Asielstatushouder?	Gezinsmigrant / overige migrant?
BSN		
Geboortedatum		
<i>PVT:</i>		
Datum ondertekening PVT	Ja	Ja
Reden niet voldaan (Indicator Verwijtbaar)	Ja	Ja
<i>MAP:</i>		
Datum Eindgesprek MAP	Ja	Ja
Indicator Verwijtbaar	Ja	Ja
<i>B1-route:</i>		
Gevolgde uren participatie dat telt als taalless	Ja	Ja
Gemeente levert stelseldienst (Wijzigingen op) Vastgestelde gegevens uit PIP aan DUO		
Naam gegeven	Asielstatushouder?	Gezinsmigrant / overige migrant?
<i>PIP:</i>		
Naam Contactpersoon	Ja	Ja
Email Contactpersoon	Ja	Ja
Telefoonnummer Contactpersoon	Ja	Ja
Dagtekening Initiële PIP	Ja	Ja
Dagtekening PIP	Ja	Ja
BSN	Ja	Ja
Geboortedatum	Ja	Ja
Leerroute	Ja	Ja
Niveau	Ja	Ja
Geschatte Intensiteit B1-Route	Ja	Nee

Indicator Alfabetisering	Ja	Ja
<i>Inburgeringsaanbod:</i>		
Datum inburgeringsaanbod	Ja	Nee
BSN	Ja	Nee
Geboortedatum	Ja	Nee
Datum Aanvang Taalschakeltraject	Ja	Nee
Datum Einde Cursus	Ja	Nee
Cursusinstelling	Ja	Nee
Indicator alfabetisering	Ja	Nee
Instelling levert stelseldienst Inschrijving inburgeraar bij instelling aan DUO		
<i>Naam gegeven</i>	<i>Asielstatushouder?</i>	<i>Gezinsmigrant / overige migrant?</i>
BSN	Ja	Ja
Cursusinstelling	Ja	Ja
Soort Cursus	Ja	Ja
Taalniveau	Nee	Ja
Aantal contracturen	Ja	Ja
Uurtarief	Nee	Ja
Contractnummer	Ja	Ja
Startdatum contract	Ja	Ja
Einddatum contract	Ja	Ja
Totaalbedrag	Nee	Ja
Bedrag lesmateriaal	Nee	Ja
Instelling levert stelseldienst Inspanning inburgeraar bij instelling aan Gemeente en DUO		
Gemeente levert stelseldienst Inspanning inburgeraar bij instelling aan DUO		
<i>Naam gegeven</i>	<i>Asielstatushouder?</i>	<i>Gezinsmigrant / overige migrant?</i>
BSN	Ja	Ja
Gevolgde uren taallessen en KNM	Ja	Ja
Uren geoorloofd verzuim taallessen en KNM	Ja	Ja
Uren ongeoorloofd verzuim taallessen en KNM	Ja	Ja
Datum tot (peildatum)	Ja	Ja

5.2.4 Onderwijsroute

DUO levert stelseldienst Examenresultaten aan gemeente en instelling(en)		
<i>Naam gegeven</i>	<i>Asielstatushouder?</i>	<i>Gezinsmigrant / overige migrant?</i>

BSN	Ja	Ja
Geboortedatum	Ja	Ja
Examendatum	Ja	Ja
Onderdeel	Ja	Ja
Niveau	Ja	Ja
Resultaat	Ja	Ja
Reden Geen Resultaat	Ja	Ja
Aantal Gratis Examenpogingen Nog Tegood	Ja	Nee

Gemeente levert stelseldienst Resultaten PVT, MAP en Z-route aan DUO		
Naam gegeven	Asielstatushouder?	Gezinsmigrant/ overige migrant?
BSN	Ja	Ja
Geboortedatum	Ja	Ja
<i>PVT</i>		
Datum ondertekening PVT	Ja	Ja
Reden niet voldaan (Indicator Verwijtbaar)	Ja	Ja
Gemeente levert stelseldienst (Wijzigingen op) Vastgestelde gegevens uit PIP aan DUO		
Naam gegeven	Asielstatushouder?	Gezinsmigrant / overige migrant?
<i>PIP:</i>		
Naam Contactpersoon	Ja	Ja
Email Contactpersoon	Ja	Ja
Telefoonnummer Contactpersoon	Ja	Ja
Dagtekening Initiële PIP	Ja	Ja
Dagtekening PIP	Ja	Ja
BSN	Ja	Ja
Geboortedatum	Ja	Ja
Leerroute	Ja	Ja
Niveau	Ja	Ja
Geschatte Intensiteit B1- Route	Ja	Nee
Indicator Alfabetisering	Ja	Ja
<i>Inburgeringsaanbod:</i>		
Datum inburgeringsaanbod	Ja	Nee
BSN	Ja	Nee
Geboortedatum	Ja	Nee
Datum Aanvang Taalschakeltraject	Ja	Nee
Datum Einde Cursus	Ja	Nee
Cursusinstelling	Ja	Nee
Indicator Alfabetisering	Ja	Nee
Instelling levert stelseldienst Inschrijving inburgeraar bij instelling aan DUO		
Naam gegeven	Asielstatushouder?	Gezinsmigrant / overige migrant?
BSN	Ja	Ja
Cursusinstelling	Ja	Ja
Soort Cursus	Ja	Ja
Taalniveau	Nee	Ja
Aantal contracturen	Ja	Ja
Uurtarief	Nee	Ja

Contractnummer	Ja	Ja
Startdatum contract	Ja	Ja
Einddatum contract	Ja	Ja
Totaalbedrag	Nee	Ja
Bedrag lesmateriaal	Nee	Ja

	Instelling levert stelseldienst Inspanning inburgeraar bij instelling aan Gemeente	Instelling levert stelseldienst Inspanning inburgeraar bij instelling aan DUO
	Gemeente levert stelseldienst Inspanning inburgeraar bij instelling aan DUO	
<i>Naam gegeven</i>	<i>Asielstatushouder?</i>	<i>Gezinsmigrant / overige migrant?</i>
BSN	Ja	Ja
Gevolgde uren taallessen en KNM	Ja	Ja
Uren geoorloofd verzuim taallessen en KNM	Ja	Ja
Uren ongeoorloofd verzuim taallessen en KNM	Ja	Ja
Datum Taalschakeldiploma	Ja	Ja
Datum tot (peildatum)	Ja	Ja

5.2.5 Z-route

DUO levert stelseldienst Examenresultaten aan gemeente en instelling(en)		
<i>Naam gegeven</i>	<i>Asielstatushouder?</i>	<i>Gezinsmigrant / overige migrant?</i>
BSN	Ja	Ja
Geboortedatum	Ja	Ja
Examendatum	Ja	Ja
Onderdeel	Ja	Ja
Niveau	Ja	Ja
Resultaat	Ja	Ja
Reden Geen Resultaat	Ja	Ja
Aantal Gratis Examenpogingen Nog Tegoed	Ja	Nee
Gemeente levert stelseldienst Resultaten PVT, MAP en Z-route aan DUO		
<i>Naam gegeven</i>	<i>Asielstatushouder?</i>	<i>Gezinsmigrant / overige migrant?</i>
BSN	Ja	Ja
Geboortedatum	Ja	Ja

<i>PVT:</i>		
Datum ondertekening PVT	Ja	Ja
Reden niet voldaan (Indicator Verwijtbaar)	Ja	Ja
<i>MAP:</i>		
Datum Eindgesprek MAP	Ja	Ja
Reden niet succesvol voltooid (Indicator Verwijtbaar)	Ja	Ja
<i>Z-route</i>		
Datum Afronding Z-route	Ja	Ja
Gevolgde uren Participatie- Activiteiten (incl. Brede Intake)	Ja	Ja
<i>Brede intake</i>		
Gevolgde uren taalles en KNM (Brede Intake)	Ja	Ja
Gemeente levert stelseldienst (Wijzigingen op) Vastgestelde gegevens uit PIP aan DUO		
<i>Naam gegeven</i>	<i>Asielstatushouder?</i>	<i>Gezinsmigrant / overige migrant?</i>
<i>PIP:</i>		
Naam Contactpersoon	Ja	Ja
Email Contactpersoon	Ja	Ja
Telefoonnummer Contactpersoon	Ja	Ja
Dagtekening Initiële PIP	Ja	Ja
Dagtekening PIP	Ja	Ja
BSN	Ja	Ja
Geboortedatum	Ja	Ja
Leerroute	Ja	Ja
Niveau	Ja	Ja
Geschatte Intensiteit B1- Route	Ja	Nee
Indicator Alfabetisering	Ja	Ja
Indicator Toestemming Examen A2	Ja	Ja
<i>Inburgeringsaanbod:</i>		
Datum inburgeringsaanbod	Ja	Nee
BSN	Ja	Nee
Geboortedatum	Ja	Nee
Datum Aanvang Taalschakeltraject	Ja	Nee
Datum Einde Cursus	Ja	Nee
Cursusinstelling	Ja	Nee
Indicator Alfabetisering	Ja	Nee

Instelling levert stelseldienst Inschrijving inburgeraar bij instelling aan DUO		
Naam gegeven	Asielstatushouder?	Gezinsmigrant / overige migrant?
BSN	Ja	Ja
Cursusinstelling	Ja	Ja
Soort Cursus	Ja	Ja
Taalniveau	Nee	Ja
Aantal contracturen	Ja	Ja
Uurtarief	Nee	Ja
Contractnummer	Ja	Ja
Startdatum contract	Ja	Ja
Einddatum contract	Ja	Ja
Totaalbedrag	Nee	Ja
Bedrag lesmateriaal	Nee	Ja
	Instelling levert stelseldienst Inspanning inburgeraar bij instelling aan Gemeente	Instelling levert stelseldienst Inspanning inburgeraar bij instelling aan DUO
	Gemeente levert stelseldienst Inspanning inburgeraar bij instelling aan DUO	
Naam gegeven	Asielstatushouder?	Gezinsmigrant / overige migrant?
BSN	Ja	Ja
Gevolgde uren taallessen en KNM	Ja	Ja
Uren geoorloofd verzuim taallessen en KNM	Ja	Ja
Uren ongeoorloofd verzuim taallessen en KNM	Ja	Ja
Datum tot (peildatum)	Ja	Ja

5.2.6 Vaststellen voldaan inburgeringsplicht

Gemeente levert stelseldienst Resultaten PVT, MAP en Z-route aan DUO		
Naam gegeven	Asielstatushouder?	Gezinsmigrant / overige migrant?
BSN	Ja	Ja
Geboortedatum	Ja	Ja
<i>PVT:</i>		
Datum ondertekening PVT	Ja	Ja
Reden niet voldaan (Indicator Verwijtbaar)	Ja	Ja
<i>MAP (niet bij onderwijsroute):</i>		

Datum Eindgesprek MAP	Ja	Ja
Reden niet succesvol voltooid (Indicator Verwijtbaar)	Ja	Ja
<i>Z-route</i>		
Datum Afronding Z-route	Ja	Ja
Gevolgde uren Participatie-Activiteiten (incl. Brede Intake)	Ja	Ja
<i>B1-route:</i>		
Gevolgde uren participatie dat telt als taalless	Ja	Ja
<i>Brede intake:</i>		
Aantal uur taalless en KNM uit brede intake	Ja	Ja
	Instelling levert stelseldienst Inspanning inburgeraar bij instelling aan Gemeente	Instelling levert stelseldienst Inspanning inburgeraar bij instelling aan DUO
	Gemeente levert stelseldienst Inspanning inburgeraar bij instelling aan DUO	
Naam gegeven	Asielstatushouder?	Gezinsmigrant/overige migrant?
BSN	Ja	Ja
Gevolgde uren taalless en KNM	Ja	Ja
Uren geoorloofd verzuim taalless en KNM	Ja	Ja
Uren ongeoorloofd verzuim taalless en KNM	Ja	Ja
Datum Taalschakeldiploma	Ja	Ja
Datum tot (peildatum)	Ja	Ja
DUO levert stelseldienst Beschikking voldaan inburgeringsplicht aan Gemeente		
Naam gegeven	Asielstatushouder?	Gezinsmigrant/overige migrant?
BSN	Ja	Ja
Geboortedatum	Ja	Ja
Datum einde Inburgeringsplicht	Ja	Ja
(Materiele historie van Indicator Inburgeringsplicht)		

Reden Geen Inburgeringsplicht	Ja	Ja
----------------------------------	----	----

5.2.7 Handhaving

DUO levert stelseldienst Notificatie over Inburgeringsplichtige om reden		
<i>Naam gegeven</i>	<i>Asielstatushouder?</i>	<i>Gezinsmigrant / overige migrant?</i>
BSN	Ja	Ja
Geboortedatum	Ja	Ja
Datum Reden Notificatie	Ja	Ja
Reden Notificatie	Ja	Ja
Gemeente levert stelseldienst Resultaten PVT, MAP en Z-route aan DUO		
<i>Naam gegeven</i>	<i>Asielstatushouder?</i>	<i>Gezinsmigrant/ overige migrant?</i>
BSN	Ja	Ja
Geboortedatum	Ja	Ja
<i>PVT:</i>		
Datum ondertekening PVT	Ja	Ja
Reden niet voldaan	Ja	Ja
<i>MAP:</i>		
Datum Eindgesprek MAP	Ja	Ja
Reden niet succesvol voltooid (Indicator Verwijtbaar)	Ja	Ja
<i>Z-route:</i>		
Datum Afronding Z-route	Ja	Ja
Gevolgde uren Participatie-Activiteiten (incl. Brede Intake)	Ja	Ja
<i>Brede intake:</i>		
Gevolgde uren taalles en KNM (Brede Intake)	Ja	Ja
<i>B1-route:</i>		
Gevolgde uren participatie dat telt als taalles	Ja	Ja

Gemeente levert stelseldienst (Wijzigingen op) Vastgestelde gegevens uit PIP aan DUO		
Naam gegeven	Asielstatushouder?	Gezinsmigrant / overige migrant?
<i>PIP:</i>		
Naam Contactpersoon	Ja	Ja
Email Contactpersoon	Ja	Ja
Telefoonnummer Contactpersoon	Ja	Ja
Dagtekening Initiële PIP	Ja	Ja
Dagtekening PIP	Ja	Ja
BSN	Ja	Ja
Geboortedatum	Ja	Ja
Leerroute	Ja	Ja
Niveau	Ja	Ja
Geschatte Intensiteit B1-Route	Ja	Nee
Indicator Alfabetisering	Ja	Ja
Indicator Toestemming Examen A2	Ja	Ja
<i>Inburgeringsaanbod:</i>		
Datum inburgeringsaanbod	Ja	Nee
BSN	Ja	Nee
Geboortedatum	Ja	Nee
Datum Aanvang Taalschakeltraject	Ja	Nee
Datum Einde Cursus	Ja	Nee
Cursusinstelling	Ja	Nee
Indicator Alfabetisering	Ja	Nee
DUO levert stelseldienst Opgelegde boete aan gemeente		
Naam gegeven	Asielstatushouder?	Gezinsmigrant/ overige migrant?
BSN	Ja	Ja
Geboortedatum	Ja	Ja
Boetebedrag	Ja	Ja
Datum boete (Dagtekening Boete)	Ja	Ja
DUO levert stelseldienst Inburgeringstermijn vastgesteld/ gewijzigd aan gemeente		
Naam gegeven	Asielstatushouder?	Gezinsmigrant/ overige migrant?
BSN	Ja	Ja
Geboortedatum	Ja	Ja
Datum Aanvang	Ja	Ja

Inburgeringstermijn		
Datum Einde Inburgeringstermijn	Ja	Ja
Datum gewijzigd (Formele historie Datum Einde Inburgeringstermijn)	Ja	Ja
Verlengingsgrond	Ja	Ja
DUO levert stelseldienst Beoordeling aanvraag verlenging aan gemeente		
Naam gegeven	Asielstatushouder?	Gezinsmigrant / overige migrant?
BSN	Ja	Ja
Geboortedatum	Ja	Ja
Beoordeling Aanvraag	Ja	Ja
Datum beoordeling aanvraag Verlenging (Formele historie van Beoordeling Aanvraag)	Ja	Ja
Gemeente levert stelseldienst Inspanning inburgeraar bij instelling aan DUO		
Naam gegeven	Asielstatushouder?	Gezinsmigrant / overige migrant?
BSN	Ja	Nee
Gevolgde uren taalles en KNM	Ja	Nee
Uren geoorloofd verzuim taalles en KNM	Ja	Nee
Uren ongeoorloofd verzuim taalles en KNM	Ja	Nee
Datum tot (peildatum)	Ja	Ja

5.2.8 Vrijstellingen

DUO levert stelseldienst Inburgeringsplicht vastgesteld/ gewijzigd/ beëindigd aan gemeente		
Naam gegeven	Asielstatushouder?	Gezinsmigrant / overige migrant?
BSN	Ja	Ja
Indicator Inburgeringsplicht	Ja	Ja
Inburgeraar, specialisatie: Asielstatushouder of Gezinsmigrant en Overige Migrant	Ja	Ja
Datum start (Materiele historie van Indicator Inburgeringsplicht)	Ja	Ja
Datum eind (Materiele historie van	Ja	Ja

Indicator Inburgeringsplicht)		
Reden Geen Inburgeringsplicht	Ja	Ja
Datum gewijzigd (Formele historie van Indicator Inburgeringsplicht)	Ja	Ja
DUO levert stelseldienst Eindoordeel vrijstelling aan gemeente		
Naam gegeven	Asielstatushouder?	Gezinsmigrant/overige migrant?
BSN	Ja	Ja
Geboortedatum	Ja	Ja
Materiele historie van Oordeel (Vrijstelling)	Ja	Ja
Reden Vrijstelling	Ja	Ja
Oordeel	Ja	Ja
Onderdeel vrijstelling	Ja	Ja
Niveau	Ja	Ja

5.2.9 Ontheffingen

DUO levert stelseldienst Inburgeringsplicht vastgesteld/ gewijzigd/ beëindigd gemeente		
Naam gegeven	Asielstatushouder?	Gezinsmigrant/overige migrant?
BSN	Ja	Ja
Indicator Inburgeringsplicht	Ja	Ja
Inburgeraar, specialisatie: Asielstatushouder of Gezinsmigrant en Overige Migrant	Ja	Ja
Datum start (Materiele historie van Indicator Inburgeringsplicht)	Ja	Ja
Datum eind (Materiele historie van Indicator Inburgeringsplicht)	Ja	Ja
Reden Geen Inburgeringsplicht	Ja	Ja
Datum gewijzigd (Formele historie van Indicator Inburgeringsplicht)	Ja	Ja
DUO levert stelseldienst Beslissing ontheffing (inclusief BIO) aan gemeente en IND		
Naam gegeven	Asielstatushouder?	Gezinsmigrant/overige migrant?
BSN	Ja	Ja
Geboortedatum	Ja	Ja
Datum ontheffing (Materiele historie van Oordeel (Ontheffing))	Ja	Ja
Soort ontheffing	Ja	Ja

Oordeel	Ja	Ja
Uren Belastbaarheid Participatie-Activiteit	Ja	Ja
Examenonderdeel	Ja	Ja

5.2.10 Stelseldiensten Verhuizingen

IND levert stelseldienst Wijzigingen verblijfsrecht aan DUO		
Naam gegeven	Asielstatushouder?	Gezinsmigrant/ overige migrant?
BSN	Ja	Ja
V-nummer	Ja	Ja
Verblijfsdoel	Ja	Ja
BSN referent	Ja	Ja
Verblijfsdoel referent	Ja	Ja
Nationaliteit referent	Ja	Ja
Datum Bekendmaking	Ja	Ja
Datum Intrekking	Ja	Ja
Datum Afloop	Ja	Ja
DUO levert stelseldienst Inburgeringsplicht vastgesteld/ gewijzigd/ beëindigd aan gemeenten		
Naam gegeven	Asielstatushouder?	Gezinsmigrant/ overige migrant?
BSN	Ja	Ja
Indicator Inburgeringsplicht	Ja	Ja
Inburgeraar, specialisatie: Asielstatus- houder of Gezinsmigrant en Overige Migrant ³	Ja	Ja
Datum start (Materiele historie van Indicator Inburgeringsplicht)	Ja	Ja
Datum eind (Materiele historie van Indicator Inburgeringsplicht)	Ja	Ja
Reden Geen Inburgeringsplicht	Ja	Ja
Datum gewijzigd (Formele historie van Indicator Inburgeringsplicht)	Ja	Ja
Wordt Behandeld Als	Ja	Ja
Materiele historie van 'Wordt Behandeld Als' (Datum Ingang Wisseling Doelgroep)	Ja	Ja

³ De Inburgeraar kan veranderd zijn van doelgroep ten opzichte van de vorige keer dat DUO deze stelseldienst leverde aan de gemeente

6 Openstaande punten

Deze versie van het informatiemodel bevat een aantal openstaande punten.

- Monitoring en evaluatie is nog niet in zijn geheel verwerkt in het informatiemodel. Het betreft het volgende:
 - ❖ Diploma- of opleidingswaardering en het opleidingsniveau van de Inburgeraar.

- De codering (waardenbereik) van taalscholen en taalschakeltrajecten in het bezit van een geldig:
 - ❖ Blik op Werk keurmerk; of
 - ❖ Diploma-erkenning als bedoeld in artikel 1.4a.1 van de Wet educatie en beroepsonderwijs (WEB)is onbekend. Zie kenmerk Cursusinstelling bij object Inburgeringsaanbod en Cursusinstelling. Bronhouder van dit gegeven is DUO.

7 Suggesties en aanbevelingen

Voor het toekomstig onderhoud is het verstandig om het informatiemodel met eventueel de ketenprocessen in een tool (respository) centraal te beheren. Zo'n tool bewaart het model op een plek waardoor een wijziging in het model (in tegenstelling tot de huidige situatie) op een plek kan worden doorgevoerd en het tool automatisch de relaties bijwerkt. Dit werkt sneller en efficiënter en de kans op het maken van fouten wordt hiermee verkleind. Daarnaast kan zo'n tool ook allerlei verschillende views (zie hoofdstuk 4 (Informatiemodel diagrammen)) automatisch genereren voor de verschillende stakeholders en is het handig bij het uitvoeren van impactanalyses.

Bijlage 1: Niveaus van informatiemodellen

De onderstaande tekst is afkomstig van MIM en gaat dieper in op de vier verschillende niveaus van informatiemodellen.

Niveau 1: Gegevenswoordenboek⁴

Beschrijft de werkelijkheid binnen het beschouwde domein (de 'universe of discourse') d.m.v. de daarin gehanteerde begrippen en hun relaties tot elkaar. Doel is dat de actoren daarbinnen elkaar begrijpen en één taal spreken. Het gegevenswoordenboek wordt opgesteld voor gebruik door mensen, met name 'de business'. De begrippen worden beschreven in een vocabulaire en sluiten aan bij die van aanpalende domeinen (vreemdelingenketen, sociaal domein, onderwijsdomein). Een vocabulaire is geen informatiemodel. Begrippen kunnen in meerdere informatiemodellen gebruikt worden.

Niveau 2: Conceptueel informatiemodel

Modellering door middel van (bedrijfs)objecten van de werkelijkheid binnen het beschouwde domein, v.w.b. informatie daarvan. Dit model is onafhankelijk van bedrijfsprocessen, ontwerp en implementatie in (ICT)-systemen. Het geeft een zo getrouw mogelijke beschrijving van die werkelijkheid en is in natuurlijke taal geformuleerd. Een dergelijk model definieert het 'wat': welke 'concepten' ('dingen') worden onderscheiden (in de beschouwde werkelijkheid), wat betekenen zij, hoe verhouden ze zich tot elkaar en welke informatie (eigenschappen) is daarvan relevant. Het dient als taal waarmee domeinexperts kunnen communiceren met informatieanalisten en verschaft een eenduidige interpretatie van die werkelijkheid ten behoeve van deze communicatie.

Een conceptueel informatiemodel wordt dan ook opgesteld voor gebruik door mensen, zodat 'de business' en de (ICT-)specialisten elkaar gaan begrijpen.

Een conceptueel informatiemodel is onafhankelijk van:

- Implementatie en techniek;
- Business-processen en -rules; en
- Koppelvlakken.

Uit het conceptueel informatiemodel van de inburgeringsketen kunnen meerdere logische informatiemodellen ontstaan, denk aan bijvoorbeeld de verschillende koppelvlakken in deze keten.

Het informatiemodel is een statisch model hetgeen betekent dat het structuur en de onderlinge relatie van gegevens beschrijft en geen dynamiek (zoals een beschrijving van de interactie tussen actoren).

Niveau 3: Logisch informatie- of gegevensmodel

Beschrijft hoe de, in het conceptuele model onderscheiden, concepten gebruikt worden bij de interactie tussen of in systemen en hun gebruikers en tussen systemen onderling. Anders gezegd, een model van de representatie van informatie over de werkelijkheid in digitale registraties en in de uitwisseling daartussen. Het gaat hierbij, in tegenstelling tot een conceptueel model, dus veel meer om het 'hoe'. Het slaat de brug tussen werkelijkheid en systemen maar beschrijft nog niet de

⁴ MIM gebruikt voor dit niveau het begrip 'model van begrippen'. We wijken hiervan af om verwarring te voorkomen omdat binnen het programma VOI het begrip gegevenswoordenboek wordt gebruikt.

implementatie in die systemen. Een dergelijk model wordt in een formele taal beschreven en wordt waar mogelijk gegenereerd vanuit het conceptueel model.

Het logisch model wordt opgesteld voor ICT-interoperabiliteit, voor gebruik door met name de ontwerpers, bouwers en beheerders van ICT-voorzieningen.

Een logisch informatiemodel is:

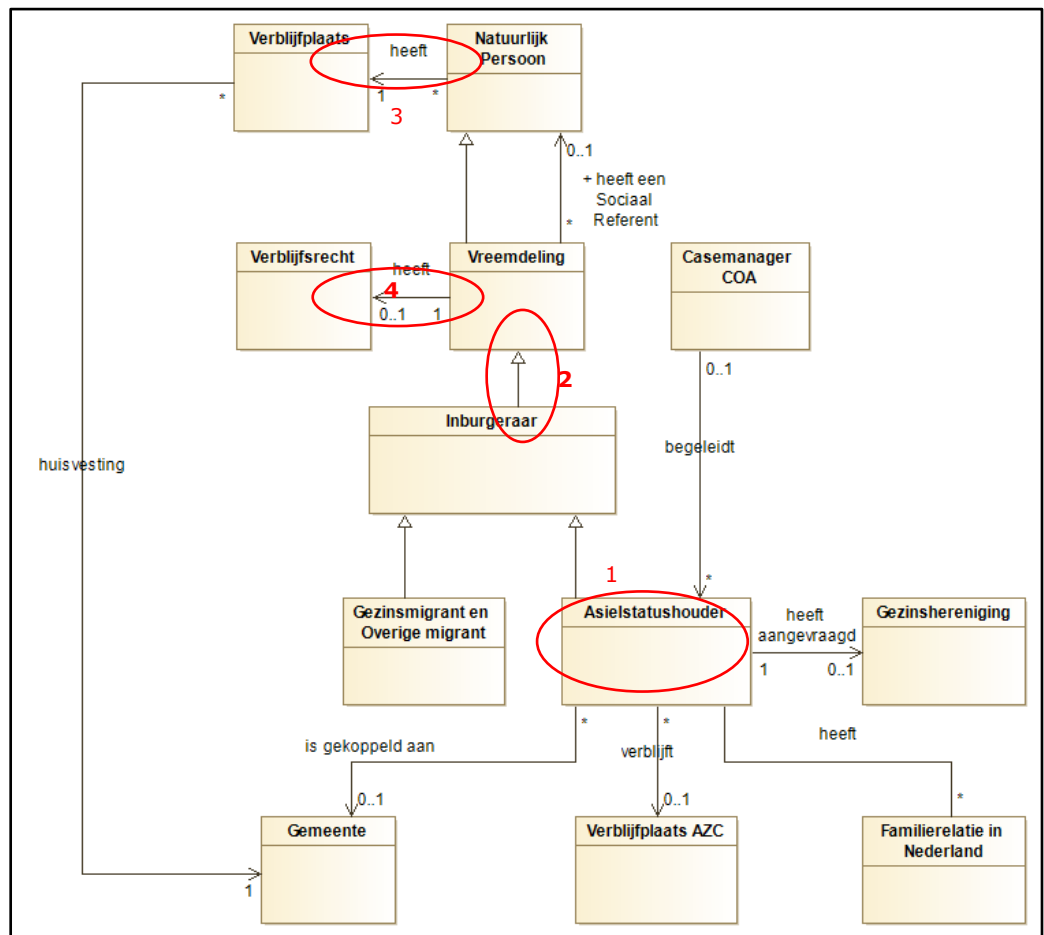
- Implementatie onafhankelijk en kan naar meerdere technische modellen worden geïmplementeerd;
- Specifiek voor een koppelvlak; en
- Een statisch model hetgeen betekent dat het structuur en de onderlinge relatie van gegevens beschrijft en geen dynamiek (zoals een beschrijving van de interactie tussen actoren).

Niveau 4: Fysiek of technisch gegevens- of datamodel

Specificeert de structuur en eigenschappen van de technologie waarin de informatie wordt vastgelegd of uitgewisseld. Dit is sterk afhankelijk van de gebruikte opslagtechnologie zoals een specifieke database of de servicetechnologie zoals xml, gml, SOAP, REST, GeoJSON, Linked-Data e.d. Het kan tevens informatie bevatten over de manier waarop berichten 'verpakt' worden, het (internet)protocol en de logistiek van het berichtenverkeer. De technische specificaties worden over het algemeen zoveel als mogelijk gegenereerd uit het logisch informatiemodel.

Deze specificaties worden opgesteld voor 'machines', te gebruiken door softwareontwikkelaars.

Bijlage 2 Legenda diagrammen



Legenda:

- Object (symbool rechthoek):** Asielstatushouder is een object (met kenmerken, niet zichtbaar in diagram).
- Generalisatie – Specialisatie (symbool pijl met driehoek op kop):** Een Inburgeraar is een Vreemdeling, de Inburgeraar erft de kenmerken van Vreemdeling, bijvoorbeeld het V-nummer.
- Associatie (symbool pijl)** Een Natuurlijk Persoon heeft precies één (1) Verblijfsplaats. Op één (1) Verblijfsplaats kunnen 0 (nul), 1 of meerdere Natuurlijke Personen aanwezig zijn.

Rol van de associatie is tekst boven de pijl: Natuurlijke Persoon *heeft* een Verblijfsplaats.

- Multipliciteit** (getal aan uiteinde van pijl)

0..1: Object is optioneel;

1 : Object komt precies één (1) keer voor in relatie met ander object;

1..*: Object komt één of meerdere keren voor in relatie met ander object;

* : Object komt nul, één of meerdere keren voor in relatie met ander object.

Voorbeeld:

Een Vreemdeling heeft wel of geen (0 ..1, optioneel) Verblijfsrecht. Het Verblijfsrecht heeft betrekking op precies één (1) Vreemdeling.

Een Casemanager COA begeleidt nul, één of meerdere (*) Asielstatushouders.